



Flächennutzungsplan der Stadt Haan

27. nicht konstitutive Änderung (Nachrichtliche Übernahme der Richtfunkstrecke Brauweiler Velbert, Funkfeld 2)

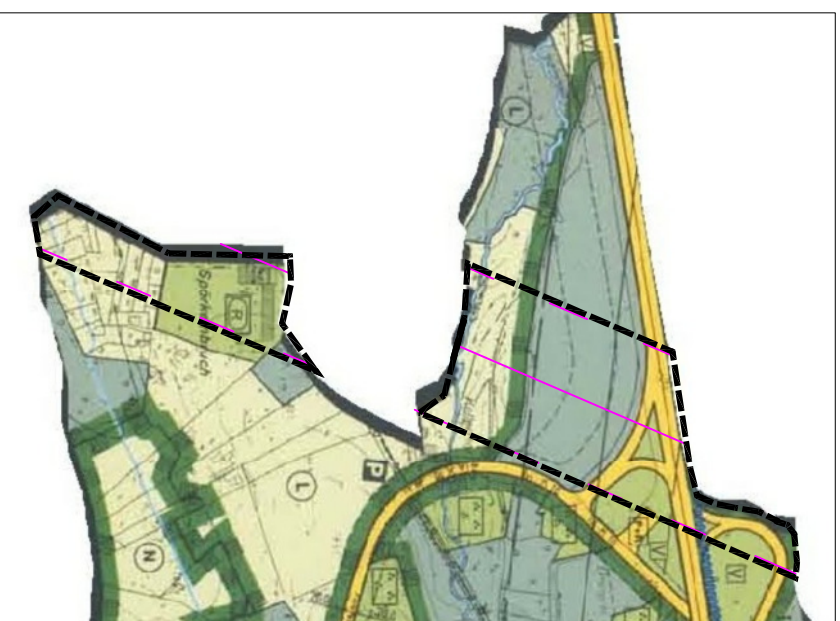
Entwurf, Stand: 03.02.2012

Rechtsgrundlagen:

Baugesetzbuch (BauGB) in der Fassung der Bekanntmachung vom 23.09.2004 (BGBl. I S. 2414), zuletzt geändert durch Gesetz vom 22.07.2011 (BGBl. I S. 1509) m. W. v. 30.07.2011


Gemeindeordnung für das Land Nordrhein-Westfalen (GO NRW) in der Fassung der Bekanntmachung vom 14. Juli 1994 (GV. NRW. S. 666), zuletzt geändert durch Artikel 1 des Gesetzes vom 13. Dezember 2011 (GV. NRW. S. 685)

Planzeichenverordnung 1990 (PlanzV 90) vom 18.12.1990 (BGBl. 1991 I S. 58)




Maßstab: 1:10.000

Planzeichenerklärung

 Grenze des Bereichs der nachrichtlichen Übernahme

 Nachrichtliche Übernahme
(§ 5 Abs. 4 BauGB)

 SAG Richtfunk (neu 2012)

 Richtfunk von Richtfunkstation Brauweiler
(Koordinaten Gauß-Krüger R 2556654,90 H 5648019,52,
Antennenhöhe u. NN 134,2 m) nach Richtfunkstation Velbert
(Koordinaten Gauß-Krüger R 2574300,54 H 5689057,84,
Antennenhöhe ü. NN 292,5 m)

 Richtfunk Schutzstreifen

(Die übrigen Planzeichen werden auf dem am 06.10.1994 in Kraft getretenen Flächennutzungsplan erklärt.)