

Pfad: [Startseite](#) -> [Wirtschaft](#)

- WIRTSCHAFT**
- » Ansprechpartner
- » Wirtschaftsinformationen
- » Gewerbegebiete
- » Gewerbeimmobilien
- » Haaner Familienkarte
- » Haaner Sommer
- » Liegenschaftsverwaltung
- » Umlegungsausschuss

Herzlich Willkommen | Welcome | Yokoso in Haan | NRW | Kreis Mettmann

Das Amt für Wirtschaftsförderung, Liegenschaften und Kultur stellt sich vor: Hier finden Sie Serviceleistungen und Informationen zum Wirtschaftsstandort und Lebensraum.



### Themen im Jahr 2011

- Unternehmensbetreuung
- Standortentwicklung/ -marketing
- Immobilienvermittlung
- Fachkongresse | Netzwerke
- Haaner Ausbildungsmodell
- Stadtmarketing
- Haaner Handwerkermarkt
- Tourismus | Freizeitqualität
- Weihnachtsbeleuchtung
- Öffentlichkeitsarbeit

Prioritäten im Jahr 2012



### Interaktion

Mehr als 40 Unternehmensbesuche, Ausschusssitzung im Unternehmen

Newsletter „Wirtschaftsinformationen“, vierteljährlich

Begleitung der Unternehmen auf Fachmessen, z.B. Expo Real

Nominierung für Mittelstandspreis: Stadt-Sparkasse Haan wurde Bank des Jahres 2011

Besondere Anlässe: Eröffnung Senioren-Park carpe diem, Richtfest Verder / Retsch, Technologiepark; Alte Pumpstation – neue Adresse für vier Ingenieurbüros und ein Forum für Kultur

Circa 300 neu angemeldete Unternehmen



### Neue Themen

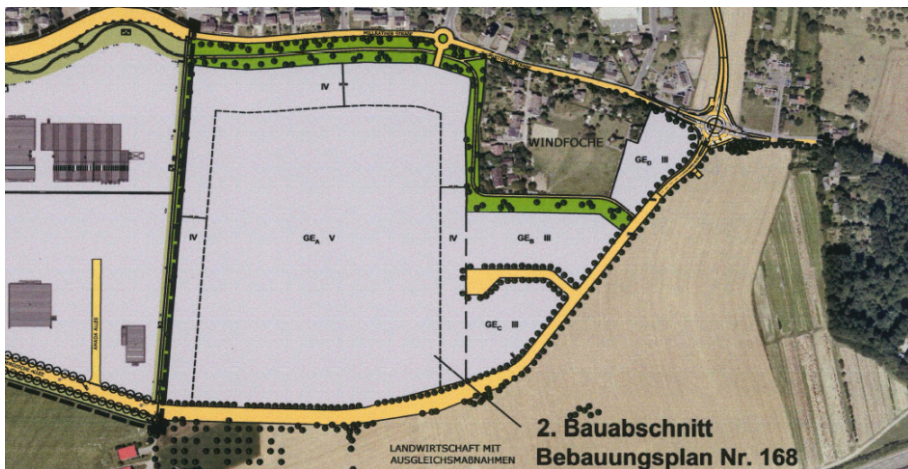
Hotelkapazitäten: Verbesserung der Angebote und Auslastung

Klimaschutz: Jahresmotto Handwerkermarkt als Auftakt

Mehr Breitband für Haan: Bedarfserhebung, Kontakt zu diversen Kommunikationsdienstleistern, Machbarkeitsstudie Pilotprojekt Industriepark Haan-Ost



Die neue Verder / Retsch-Zentrale an der Retsch-Allee 1-5 im Technologiepark Haan | NRW wurde Ende 2011 in Betrieb genommen.



Mit Johnson Controls wird ein weiterer international erfolgreicher Konzern seine Europa-Zentrale im Technologiepark Haan | NRW ansiedeln: Der Fahrzeug-, Innenraum- und Elektronik-Spezialist bestätigte seine Pläne.

## Technologiepark Haan | NRW

Verhandlungen mit Projektentwicklern und Ansiedlungsinteressenten

Gestaltung der Niederbergischen Allee

Projektierung einer leistungsfähigen Anbindung an die A46

### I. Bauabschnitt

Inbetriebnahme Verder / Retsch, Retsch-Allee 1-5

Tierklinik Neandertal: zunächst Neubauinteresse im Technologiepark, dann Kauf der Bestandsimmobilie (Verder) im Industriepark Haan-Ost

### II. Bauabschnitt

Vorbereitung Bebauungsplanverfahren, Erarbeitung Gutachten etc.

Verhandlungen mit JC Automotive Experience über ca. 130.000 qm

## Veräußerung städtischer Liegenschaften

5.670 Quadratmeter im GE Champagne sowie ca. 800 Quadratmeter im GE Am Höfgen zur Expansion ansässiger Unternehmen.

Vermarktung des ehemaligen Schulstandortes an der Blücherstraße

# STADT HAAN



## Immobilienvermittlung

### Angebot | Vermittlung

Gewerbeimmobilien-Datenbank  
aktuell 44 Einträge

Diese kostenfreie Gewerbeimmobilien-Datenbank bildet eine Schnittstelle zwischen Eigentümern und Interessenten leerstehender oder freierwerdender Objekte. Über "Kategorie" können Sie eine Auswahl nach "Art der Objekte" und "Gewerbegebiet" treffen. Klicken Sie danach auf "Anzeigen" und rufen Detailinformationen auf. Übermitteln Sie uns dieses Formular, um Ihr eigenes Gewerbeimmobilien-Angebot abzugeben.

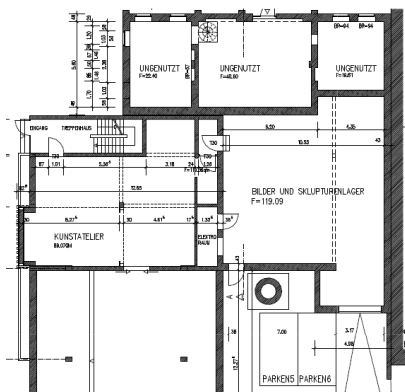
Kategorie:

- Alle Kategorien -
- Alle Kategorien -
- Art der Objekte
  - Büroflächen
  - Industrie- und Lagerhallen
  - Lagerflächen
  - kombinierte Hallen-/Büroflächen
  - Ladenlokale
  - unbebaute Grundstücke
  - sonstige gewerbliche Objekte
- Gewerbegebiet
  - GE Technologiepark Haan | NRW
  - GE/GI Haan-Ost
  - GE/GI Düsseldorf
  - GE Am Hofgen
  - GE Champagne
  - GE Flurstraße
  - GE Ginsterweg
  - GE Haan-West
  - GE Memeler Straße
  - GE Schallbruch
  - GE Zum alten Güterbahnhof
  - Innenstadt Haan
  - Peripherie Haan
  - Ortsmitte Gruiten

42781 Haan

Büro 100 qm (kernsaniert)  
Kaiserstr. 57  
42781 Haan

Anzeigen



### Gesuch | Vermittlung

an mehr als 20 erfolgreichen Vermittlungen beteiligt

Name	Bemerkung	Grundstück	Büro	Gewerbe	Halle (Produktion)	Lager	Ladenfläche	Garage	Sonstige / Mehrzweck	Ansprechpartner	Strasse
Indtag		1000-3500								Herr Steinhilber	
Unternehmensberatung Klaus Christen	1st Lage, Einlaufzentrum, Parkmöglichkeit	96.10.09							300-600 (100/100)	Klaus Christen	Schulstr. 8
Verstor - Dachdecken		03.07.11		400							
Wien-Europe	Büro und Lager	28.10.08	100							Herr Schärer	Siemensstr. 44c
Kalender 85		2011									
Rothen 11		2011									
Freizeitclub-Vincel		2011									
Tierklinik gg Handklinik	100 km - Einlagegebiet	6023.2010 10.01.11		600-700 qm						absof@absof.com	
Design at Home	Show-Room	30.11.2010 09.01.11		700						Herr Civan	



Wir ziehen um  
02. Januar 2012

A+K Präzision  
CNC-Fertigung GmbH



Mit unserem zuverlässigen Team und in gewohnter PRÄZISION sind wir für Sie ab 02. Januar 2012 unter folgender Adresse zu erreichen:  
Champagne 6  
42781 Haan

### Werbung

überregionaler Wirtschaftsblattbeitrag | immoscout24.de

104 Kreis Mettmann Haan



Neue Chancen im Bestand: Wirtschaftsförderer Elmar Jünemann (l.) und Stephan Schuhmacher vor dem frei werdenden Gebäude der Retsch GmbH

neuen Nutzung zugeführt. In fünf Firmen - Ingenieure, Stadtplaner, Architekten - haben hier bereits gewöhnlichem Ambiente ihren Architekt Jochen Siebel ein C denn seine neue Firmenadresse gleich sein Showroom: Die Art des Nutzgebäudes aus dem Jahr für seine Planungen den richtig raum. Neben den Büros für die entstand für die Stadt ein Kultur Veranstaltungssaal, so dass Veranstaltungszentrum, so dass Teilen der Öffentlichkeit wieder gemacht wird (siehe auch S...

#### Verder-Gruppe erweitert am Standort

Gestaltend und beratend wird Jochen Siebel zudem für die Retsch tätig. Der Weltmarktführer für die Aufbereitung und Gewinnung von Feststoffen im RAL Probenvorbereitung, ist seit Jahren in Haan ansässig. Noch in diesem Jahr wollen die Unternehmen der Gruppe ihre Räumlichkeiten an nischen Straße 36 und 43 auf drei Firmenbereiche mit insgesamt 25.000 Quadratmetern in Technologie-Park konzentrieren. Hier, im Ortsteil unweit der Autobahn A 46, hat die Champion ein etwa 25.000 Quadratmeter großes Grundstück erworben. R Millionen Euro investiert man in weiterung am Standort. Stephan Schuhmacher, Geschäftsführer der gleichnamigen Starwieland GmbH aus Solingen, derweil auf die Suche nach Nach...

## Wir können auch anders

Wer an einem dichtbesiedelten Standort ansiedlungswilligen Firmen dauerhaft Alternativen anbieten möchte, muss kreativ sein. In Haan beschränkt man sich deshalb nicht darauf, rechtzeitig weitere Flächen auszuweisen. Denn die Kür im Ansiedlungsmanagement besteht darin, die vorhandenen Gebäude-Ressourcen zu erkennen und optimal für eine künftige Nutzung vorzubereiten.



# STADT HAAN

## Mittelstand & Fachkräfte: Arbeitsfelder der Zukunft

Kongress Kommunale Wirtschaftsförderung NRW –  
vormals Jahrestagung der AGKW NRW

06. Juli 2011, 09:30 Uhr  
KfW, Ludwig-Erhard-Platz 1–3, 53179 Bonn



Kommunale Wirtschaftsförderung NRW



## Fachkongresse | Netzwerke

Dialog schafft Zukunft, Wirtschaftsministerium, Düsseldorf

Netzwerk Innenstadt NRW: „Groß, größer,... Leerstand!? Einzelhandel im Zentrum“, Hamm

Landkreistag, Standortfaktor schnelles Internet, Düsseldorf

Mittelstandsforum, Oskar-Patzelt-Stiftung, Haan

9. Hildener Unternehmertag, Weltweit im Geschäft – Chancen und Perspektiven für Hildener Unternehmen

NRW.invest: Verhandlungsführung für die Wirtschaftsförderung, Gütersloh

NRW.invest: Innenstadtentwicklung, Duisburg

Kongress Kommunale Wirtschaftsförderung NRW Mittelstand & Fachkräfte: Arbeitsfelder der Zukunft, Bonn

meet the neanderland, Haan und Erkrath

Expo Real 2011, München

Fachmesse für Gewerbeimmobilien und Investitionen,

NRW.invest: Business and Investors Forum China 2011, Düsseldorf

Wie wird eine Stadt zur Marke? Werkstatt-Reihe, Erkrath

IHK Netzwerktreffen der Werbe- und Interessensgemeinschaften, Haan

5. IHK-Wirtschaftsforum, „Vom Überschuss zum Mangel - Lösungsmöglichkeiten, dem Mangel an Fach- und Führungskräften entgegenzuwirken“, Mettmann



## Haaner Ausbildungsmodell



Vorstellung des Haaner Ausbildungsmodells auf Fachtagungen der Stiftung Partner für Schule des Schulministeriums NRW

Vorbereitung eines Fachkräftemonitorings für die Stadt Haan, um auf valider Datenbasis (Unternehmensbefragung) geeignete Maßnahmen zur Fachkräftesicherung zu entwickeln.

Unterstützung der Aktivitäten des Verein Praktika- und Lernpartnerbörse (P-u-L e.V.):  
Berufsschnuppertag am 8.7.2011 und Berufspool am 21.11.2011

Elternabend am 21.11.2011 mit 150 Eltern im Schulzentrum:  
Ausbildungsexperten von IHK, HWK, Arbeitsagentur, Berufskollegs und Personalverantwortlichen aus Haaner Unternehmen geben Hilfestellung für den Übergang von Schule in den Beruf

Unterstützung des Berufsinformationsprojekts "komm auf Tour - meine Stärken, meine Zukunft" der BZgA und der BA für Arbeit im Bürgerhaus Gruitzen (19.11. bis 2.12. 2011)

Pressekonferenz mit Landrat, Arbeitsagentur/Regionaldirektion Düsseldorf : positive Berichterstattung in lokaler Presse und WDR, Lokalzeit Düsseldorf



Stetiger Austausch mit der Aktionsgemeinschaft „Wir für Haan e.V.“: Kooperation bei der hochkarätigen Installation „Homestory“ (1.000 goldene Hähne) oder dem gemeinsamen Infostand zur Haaner Jubiläumskirmes

Stetiger Austausch mit Immobilien-eigentümern und -maklern sowie mit Innenstadt-Händlern und Gastronomen

Workshoparbeit mit der Gruitener Werbegemeinschaft zur Profilbildung und Markenentwicklung sowie zur Ableitung von Strategien für die Angebote der Ortsmitte



Verbreitung des Standortexposés „Einzelhandelsstandort Haan“ im Internet, bei Immobilieneigentümern und -maklern etc.

Erstinformation von Existenzgründungen im Einzelhandel über Marktpotenziale und Kennzahlen

Kooperation mit Einzelhandelsverband NRW und IHK, Austausch mit Fachverbänden zur Akquise von Neuansiedlungen im Einzelhandel und Publikation von Leerständen

Veranstaltung mit Einzelhandelsverband NRW und Stadt-Sparkasse Haan mit Vorträgen zu Mittelstandsfinanzierung und Marketing



### Motto Haaner Handwerkermarkt "Klimafreundliches Handwerk"

Der diesjährige Haaner Handwerker Markt findet am 2. und 3. Juli statt. An diesen Tagen werden wir uns – wie auch in den vergangenen Jahren – wieder auf dem Haaner Rathausplatz präsentieren.

Die Initiatoren – Herr Jünemann von der Wirtschaftsförderung und die No-energy Stiftung – stellen den Handwerkermarkt diesmal gemeinsam mit der Aktion Holzpellets (Energieagentur NRW) unter das Motto "klimafreundliches Handwerk".

Ziel ist, den Besuchern Möglichkeiten rund um die Themen Klimaschutz & Energiesparen vorzustellen, die sich in den eigenen vier Wänden realisieren lassen.

Im Rahmenprogramm wird es unter anderem eine Hüpfburg für Kinder und die "Aktion Pumpentausch" geben. Wussten Sie, dass eine Standard-Heizungspumpe bis zu 80 Prozent zuviel Energie verbraucht und damit noch mehr Strom benötigt als ein Gefrierschrank oder ein Elektroherd?

Deshalb werden wir Ihnen zusammen mit der Firma Gottschall & Sohn an beiden Tagen des Handwerkermarktes den Einbau einer modernen, sparsamen Hocheffizienzpumpe zu Sonderkonditionen anbieten.

Dabei gilt: Je mehr Haaner sich für eine solche Hocheffizienzpumpe entscheiden, umso günstiger wird es für alle!

Zusätzlich stellen wir und andere Haaner Handwerker Ihnen viele weitere Möglichkeiten vor, mit denen Sie den steigenden Energiekosten einfach und wirkungsvoll entgegen treten und – ganz nebenbei – auch noch etwas für den Klimaschutz tun.



Die Hüpfburg – ein großer Spaß für Kinder.

Foto: Profipellets

Wir danken der Firma **Gottschall & Sohn** und der **Aktion Holzpellets** für ihre tatkräftige Unterstützung!



Gottschall & Sohn KG  
Fachgroßhandel für Haustechnik



aktion

EnergieAgentur.NRW

Vielfältiges Marktangebot - über 40 Stände: Ortsansässiges Handwerk, Messerschleiferei, Gastronomie, umfangreiche Produkt- und Arbeitsproben sowie zahlreiche Beratungsangebote

Jahresmotto Klimaschutz: Workshops für die Bereiche Heizung, Fenster und Elektro; Kooperation mit Großhändler Gottschall & Sohn KG (seit 2011 in Haan) und vier Installateurbetrieben: Zahlreiche Heizungspumpen im Nachgang installiert

Gute Presseresonanz u.a. im Vorfeld zum Jahresmotto sowie in der Nachberichterstattung, u.a. Wirtschaftsblatt, MeisterBrief (Magazin der Kreishandwerkerschaft)





# STADT HAAN



Tourismus | Freizeitqualität



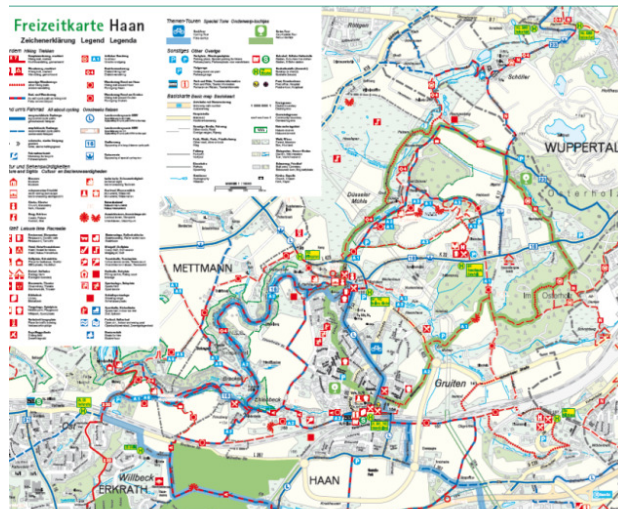
Neue Wanderwegweiser in Kooperation mit dem Wirtverein Haan und Gruiten e.V. sollen Orientierung rund um das historische Dorf Gruiten bieten und insbesondere auf gastronomische Angebote hinweisen.

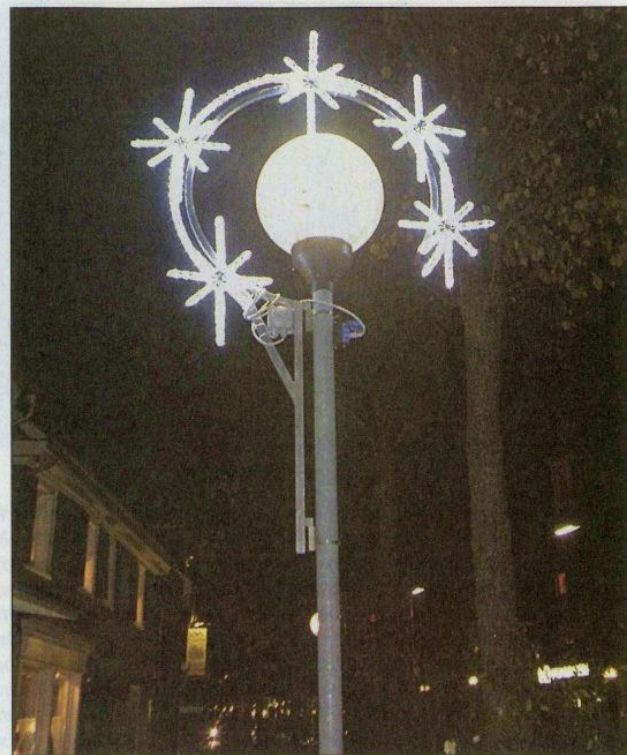
Der PanoramaRadweg niederbergbahn: Eine Kooperation des Kreises Mettmann und der angeschlossenen Kommunen; gemeinsame Koordination der Planung und des Marketings, mit eigenem Programmbeitrag zum Eröffnungstag (dabei Kooperation mit Gut Hahn, Radsport Mattern und Segway Rheinland. Weitere Informationen unter: [www.panoramaradweg-niederbergbahn.de](http://www.panoramaradweg-niederbergbahn.de)



niederbergbahn  
PanoramaRadweg

Grüten Dorf mit seiner Gastronomie lädt zum Verweilen ein!





*Ohne private Zuschüsse muss die Stadt im laufenden Jahr bei der Weihnachtsbeleuchtung der Innenstadt sparen. HF-Archivfoto: Heiko Richartz*

### Sponsoring für die Weihnachtsbeleuchtung

Haan (rtz) - Seit einigen Jahren setzt die Stadt Haan bei der Finanzierung der Weihnachtsbeleuchtung in der Innenstadt auf einen Fonds, in den Geschäftsleute und Privatpersonen einzahlen können, um die Illumination sukzessive zu erweitern. Doch diesmal fließen die Gelder nur spärlich.

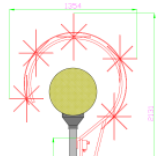
Dank der aktiven Beteiligung der Unternehmer und Bürger konnten die Kosten der Weihnachtsbeleuchtung bisher finanziert werden. Da sich die Stadt im Nothaushalt befindet, ist der finanzielle Spielraum jedoch eingeschränkt.

Wie in den Vorjahren muss die städtische Wirtschaftsförderung auch 2011 alle Montagearbeiten sowie Neu- und Ersatzanschaffungen vollständig aus den Fondseinzahlungen finanzieren. Fehlbeträge kann die Stadt daher nur mit Einsparungen bei den Montage- und Anschaffungskosten ausgleichen. Zuschüsse aus dem städtischen Haushalt sind für diese

Leistung rein rechtlich nicht möglich.

„Bisher haben leider nur wenige Unternehmen ihre Zusage erteilt oder Einzahlungen in den Fonds getätigt. Daher bittet die Wirtschaftsförderung dringend alle Einzelhändler und Dienstleister, sich an dem Fonds zu beteiligen, um auch in diesem Jahr die Weihnachtsbeleuchtung in vollem Umfang realisieren zu können“, so Dagmar Hülpert vom Amt für Wirtschaftsförderung und Liegenschaften, die mit der Illumination betraut ist.

Informationen erteilt das Team der Wirtschaftsförderung unter 02129/911240.



2011 konnte die Wartung und Installation der bestehen Weihnachtsbeleuchtung sicher gestellt werden. Circa 80 Förderer (Unternehmen und Privatleute) unterstützen den eingerichteten Fonds. Über Einzugsermächtigungen sollen die jährlichen Einzahlungen in den Fonds geregelt werden. Bei gesicherter Finanzierung, können in den nächsten Jahren weitere Laternen mit Lichtkränzen ausgestattet werden.

# STADT HAAN



## Öffentlichkeitsarbeit

**ANZEIGE**

**GARTENSTADT HAAN**

**Herzlich Willkommen in der Gartenstadt Haan -**

unserem charmanten Mittelzentrum zwischen Bergischem und Rheinland. Eingebettet in eine idyllische Naturlandschaft ist Haan an der Landeshauptstadt Düsseldorf, die Rheinischste, das Bergische Südrheinland und das Ruhrgebiet hervorragend angebunden.

**Erfahren Sie mehr zu Angeboten der Stadt Haan**

Mit der Neugründung des städtischen Büchereigebäudes im Mai 2011 werden die Öffnungszeiten ab insgesamt 21 Wochenendstunden ausgebaut. Bitte informieren Sie sich im Internet [www.haan.de](http://www.haan.de) oder unter [Haan@haan.de](mailto:Haan@haan.de) / Tel. 021 29 19 19 - 429

**Stadt bucherei HAAN**

im Schillerpark

Zukunft wird auch ein Schillerpark zur Verfügung stehen. Derzeit besteht aus sechs PC-Kaufpunkten mit OpenOffice und Internet-Zugang. Gibt es eine großzügige Spende der Bürgerinitiative Haan und Location wird das Schillerpark über Haan mit einer elektronischen Tafel ausgestattet, sodass sich Besucher für die Gruppenarbeit und zur Darstellung von Arbeitsgruppen eignet.

Neben den regulären Angeboten der Stadtbücherei soll es auch in diesem Jahr wieder die Lesungen und Lesungen Aktionen für Alt- und Jung geben. Endlich wieder die Familienkarte der Stadtbücherei angeschafft. Sie ist unter [www.haan.de](http://www.haan.de) / [haan@haan.de](mailto:haan@haan.de) erhältlich. Sie ist zum täglichen Leben zu regelmäßigen Besuchen ein.

**Die Haaner Familienkarte**

Mit der Einführung im Jahr 2006 fand die Familienkarte den Namen Haan. Die Karte ist eine Ergänzung und eine Verbesserung von Serviceleistungen. Über 1.200 Familien und über 100 Unternehmen finden ein Netzwerk für die Familien.

**Rathaus**

Was erledige ich?  
Erfahren Sie, wo und bei wem Sie Ihre behördlichen Angelegenheiten erledigen können. Sie finden Informationen über die lokale Verwaltung und Politik, Amt, Behörden, Einrichtungen sowie Projekte der Stadtentwicklung.

**http://www.haan.de**

**DIE STADT** **FREIZEIT & KULTUR** **WIRTSCHAFT**

**Größtveranstaltungen 2011**

- Do., 6. Mai 2011**  
**Bürgerfest** **Partnerland Rheinland**  
Gartenmarkt auf dem Haan Markt
- Do., 5. Juni 2011**  
**www.haan.de**  
Gartenmarkt auf dem Haan Markt
- Sa./So., 18. und 19. Juni 2011**  
**Größt** **Größt**  
Jahresmarkt Klimaschutz
- Sa./So., 3. und 5. Juli 2011**  
**Größt** **Größt**  
Klimaschutz
- Do., 3. Aug 2011**  
**Ökumenisches Pfingsten** im Park Villa d'Is und der Königstraße
- Sa., 4. Aug 2011**  
**Verkaufsfest** **Sonntag**
- Sa./So., 9./10. Aug 2011**  
**Größt** **Größt**  
Traditionell auf dem Döntanger
- Do., 17. Juli - So., 4. September 2011**  
**www.haan.de**  
Der Strand im Haaner Markt - Urlaub für alle auf dem Haan Markt
- Fr., 26. - So., 28. August 2011**  
**www.haan.de**  
Sommer Lesefest auf dem Haan Markt
- So., 4. September 2011**  
**Größt** **Größt**  
Sommer Lesefest
- Fr., 23., 24., 27. September 2011**  
**www.haan.de**  
Sommer Lesefest auf dem Haan Markt
- Sa./So., 5./6. November 2011**  
**www.haan.de**  
Verkaufsfest Sonntag
- So., 6. November 2011**  
**Verkaufsfest** **Sonntag**
- Fr., 25. November 2011**  
**www.haan.de**  
Fest der Familienkarte auf dem Haan Markt
- So., 27. November 2011**  
**www.haan.de**  
Verkaufsfest Sonntag
- Mi., So., 7./11. Dezember 2011**  
**www.haan.de**  
Verkaufsfest Sonntag
- Mi., 15. Dezember 2011**  
**www.haan.de**  
Verkaufsfest Sonntag

Der Newsletter "Wirtschaftsinformation" wird im Turnus von drei bis acht Wochen erstellt. Newsletter der Stadtbücherei sollen Adressiert angeboten werden.

**SONDERVERÖFFENTLICHUNG**

# Wir in Haan

**Amada: Arbeit nach japanischem Prinzip SEITE 3** **WZ** **Teddy Henschke: Ein Multitalent für Haan SEITE 14**

**Beiträge**

Wirtschaftsblatt Nr. 3, Nr. 4 (NRW-, Expo-Ausgabe)

Westdeutsche Zeitung: Sonderveröffentlichung, an alle Haaner Haushalte

Sonstige: Stadtplan, WDR (diverse Themen)

Redaktionelle Beiträge: Zuarbeit RP Sommertour

[www.haan-nrw.de](http://www.haan-nrw.de)

**Donnerstag 18. August 2011 RHEINISCHE POST**

**SERIE / ROMAN** **B7**

**Die große RP-Sommertour**

**Über stillgelegte Bahntrassen nach Haan**

Der Oberlauf der Düsseldorf fließt durch das malerische Dorf Gruten. Die Tour führt auf ehemaligen Bahntrassen entlang eines alten Steinbruchs durch Taler und über Anhöhen. Die Restaurants bieten neben Kaffee auch Waffeln mit Kirschen oder eine große Bergische Kaffeetafel an.

Start und Ziel	Typ	Länge	Dauer	Schwierigkeitsgrad
Bahnhof Wuppertal-Vohwinkel	Genusstour	30 km	3 Stunden	Mittelschwer

**INFO Radtouren-Führer**

Die Rheinische Post präsentiert gemeinsam mit dem Droste Verlag während der Ferien 10 Radtouren mit den Erlebnis-Schwerpunkten Natur, Kultur und Genuss. Die Tourenbeschreibungen sind ausgearbeitet einer Reihe von ausgewählten Radfahrern entnommen. Die Tourenbeschreibung „Von Vohwinkel nach Haan“ ist erschienen in „Erlebnisradfahren Bergisches Land“ von Rainer Nießen, Droste Verlag, 10,95 Euro.

**ANFAHRT**

Mit dem Auto über die A 46 und A 55 bis zur Abfahrt Wuppertal-Sonnborn, den Schülern Richtung Vohwinkel und dem dortigen Bahnhof mit P+R folgen.

**Mit öffentlichen Verkehrsmitteln** S 1 Düsseldorf Haupt, S 2 Essen Wuppertal Regionalexpress RE 4 Kassen Dortmund und RE 10 Westfalen, Regionalbus RB 48 Köln-Wuppertal

**SEHENSWERT**

**Schwebelbahn** Die Wagenbahn be- zugsfrei liegt die Waldweg der Hildener Heide. Zur Hildener Heide gehört auch der Steinwald, der bei Saarlouis im 19. Jahrhundert und wurde die Hildener Heide als Schwebelbahn genutzt. Heute wird die Bergische Kaffeetafel mit Waffeln, Milchreis, Schwebel auf Vorbereitung orientiert.

**Haan am Quell** Das Haan ist eine 1400 ha den Hof Cornen in Gruten (Gebiet) an der Dössel angelegt. Um den Turm herum entstand das Dorf Gruten.

**Gruten** Im Jahr 1966 erbaut.

**Stadtplan**

**STADT HAAN**  
Die Gartenstadt mit flair!

**6. Auflage - Maßstab 1:15 000**

Seit 60 Jahren erfolgreich



- I. Technologiepark Haan | NRW: Ansiedlungsservice, Kommunikation der Erfolge, Zielgruppenansprache insbesondere Zweiter Bauabschnitt: JC
- II. Aktivitäten zur Verbesserung der Versorgungsqualität Innenstadt
- III. Öffentlichkeitsarbeit: Einheitliche Außendarstellung Stadt/ -verwaltung Haan: Analyse 2011, Umsetzung 2012
- IV. Freizeitqualität besser vernetzen und vermarkten: Bsp. PanoramaRadweg niederberg
- V. Haaner Unternehmertreff: attraktiver gestalten, gezielter ansprechen

### Projekte

- 1) Mobilisierung „Hagemann-Gelände“ (GE Düsseldorfer/ Leichlinger Straße)
- 2) Einstieg in die Vermarktung des Bürgerhaus-Areals