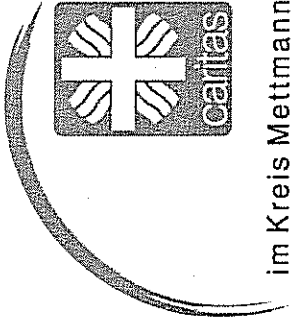


Fachdienst Wohnungslosenhilfe
Fachdienst für Integration und Migration

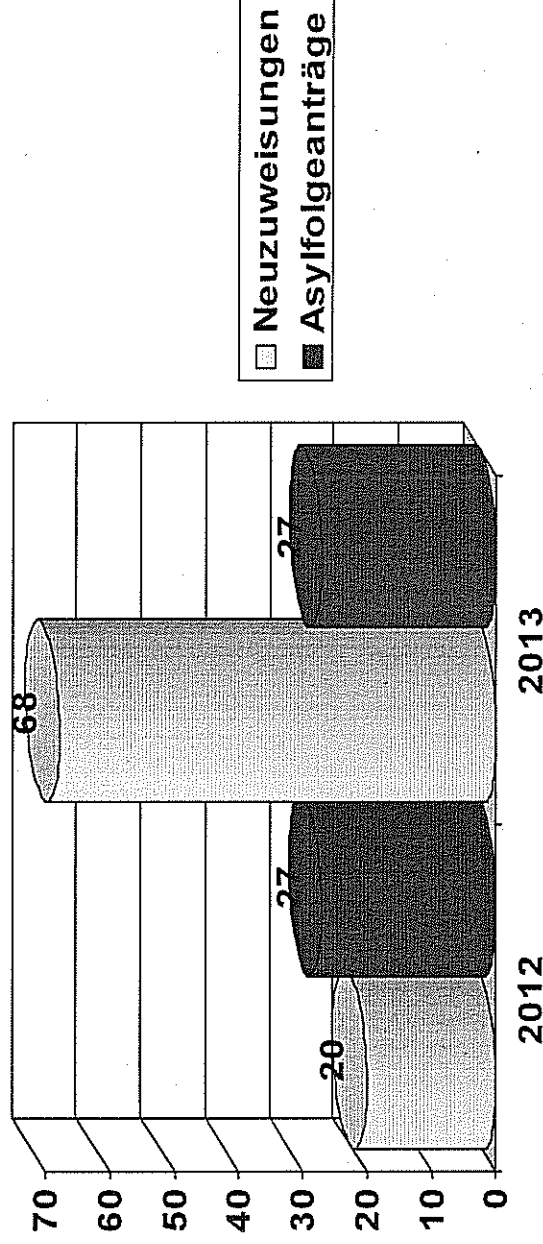


Betreuungsmanagement – Entwicklung 2013

Sozialausschuss
13.11.2013

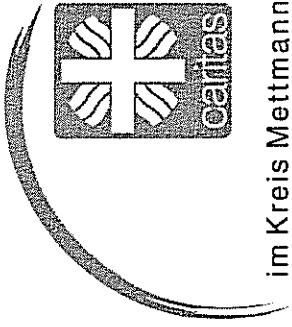
Fachdienst Wohnungslosenhilfe Fachdienst für Integration und Migration

Flüchtlingszuweisungen in die Stadt Haan Flüchtlinge im Asylverfahren bzw. Asylfolgeverfahren

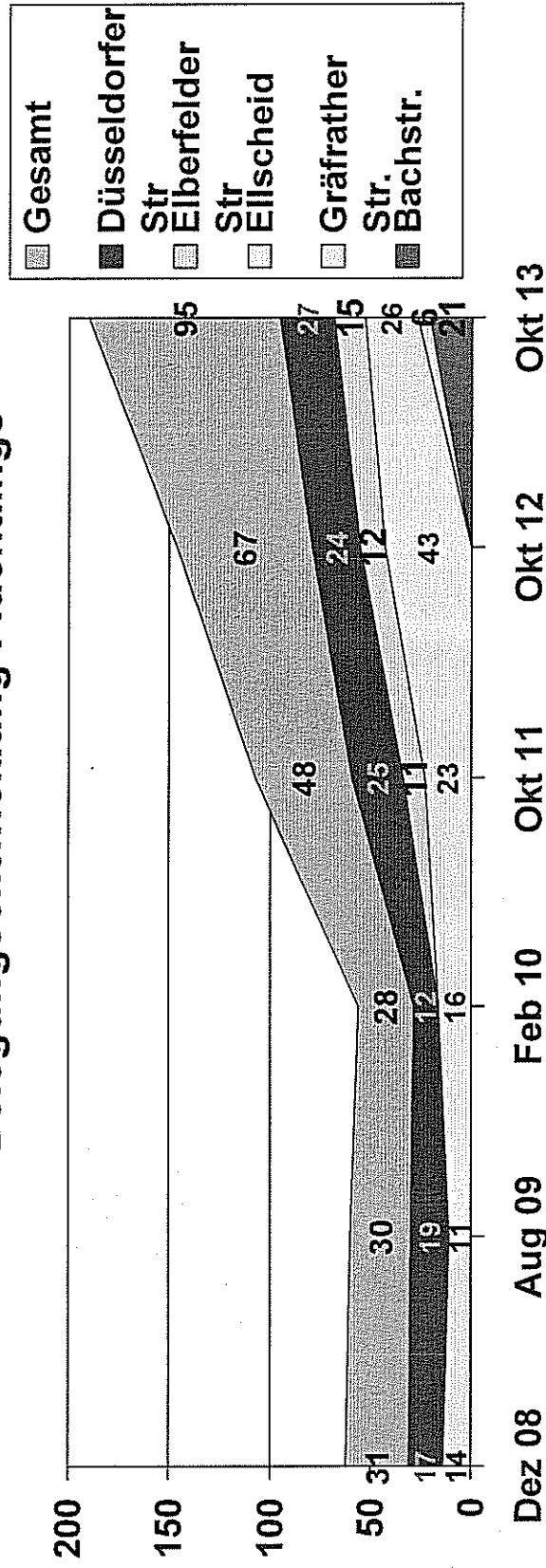


- Hinzu kommen Flüchtlinge mit Duldungsstatus
- Aktuelle Zuweisungsquote der BezR Arnsberg für die Stadt Haan: 98,11%
(Die Zuweisungsquote orientiert sich an der Gesamtzahl der Flüchtlinge in NRW und wird ständig aktualisiert)
- Asylfolgeanträge werden nicht auf die Zuweisungsquote ange-rechnet, sondern immer der Erstaufnahmekommune zugewiesen (Flüchtlingsaufnahmegesetz NRW); die Steuerung ist nicht möglich

Fachdienst Wohnungslosenhilfe Fachdienst für Integration und Migration

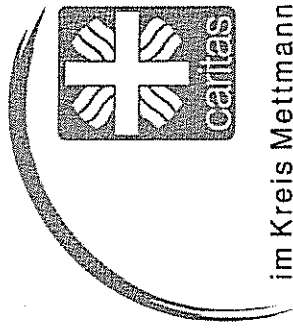


Belegungsentwicklung Flüchtlinge



- Die Zahl der in Haan unterzubringenden Flüchtlinge ist seit 2010 um das 3,5-fache, seit Okt 2012 um 70 % gestiegen.
- Weitere 17 Flüchtlinge leben in Privatwohnungen.

Fachdienst Wohnungslosenhilfe Fachdienst für Integration und Migration



Herkunftsländer:

2012

Mazedonien: 26 (überw. Asylfolge)
Serbien: 7 (überw. Asylfolge) } 27
Syrien: 5
Iran: 4
Libanon: 3
Nigeria: 3

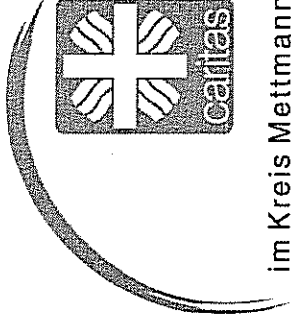
Sowie Personen aus 13 weiteren
Ländern (Afrika, Asien, Osteuropa etc.

2013

Mazedonien: 19 (überw. Asylfolge)
Serbien: 17 (überw. Asylfolge) } 27
Türkei: 10
Indien: 7
Afghanistan: 5

Eritrea/Marokko/Libanon: je 4
Syrien/Ägypten/Georgien: je 3
Sowie aus 10 weiteren Ländern

Fachdienst Wohnungslosenhilfe
Fachdienst für Integration und Migration

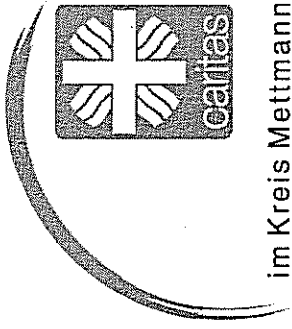


Privater Wohnraum statt Flüchtlingsunterkünfte

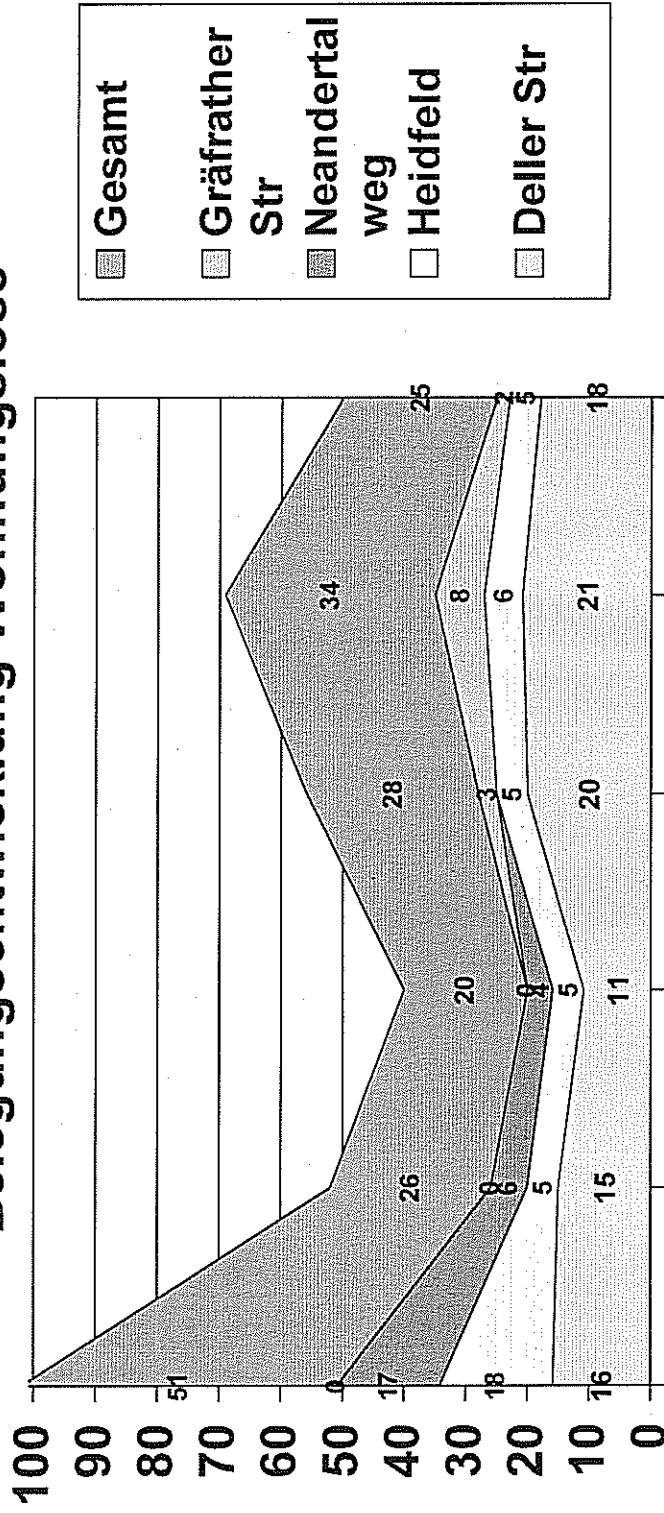
Flüchtlinge - insbesondere Flüchtlingsfamilien – sollen zukünftig frühzeitig in Privatwohnungen vermittelt werden; die Stadt Haan unterzeichnet dafür den Mietvertrag:

- Sicherung von Bildungschancen für Kinder durch geregelten Besuch von Kita/Schule
- Frühzeitige Normalisierung der Lebensverhältnisse
- Bessere Integrationschancen nach Aufenthaltssicherung
- **Anmietung privaten Wohnraums ist preiswerter als der Bau und Unterhalt von Unterkunftskapazitäten**

Fachdienst Wohnungslosenhilfe Fachdienst für Integration und Migration



Belegungsentwicklung Wohnungslose

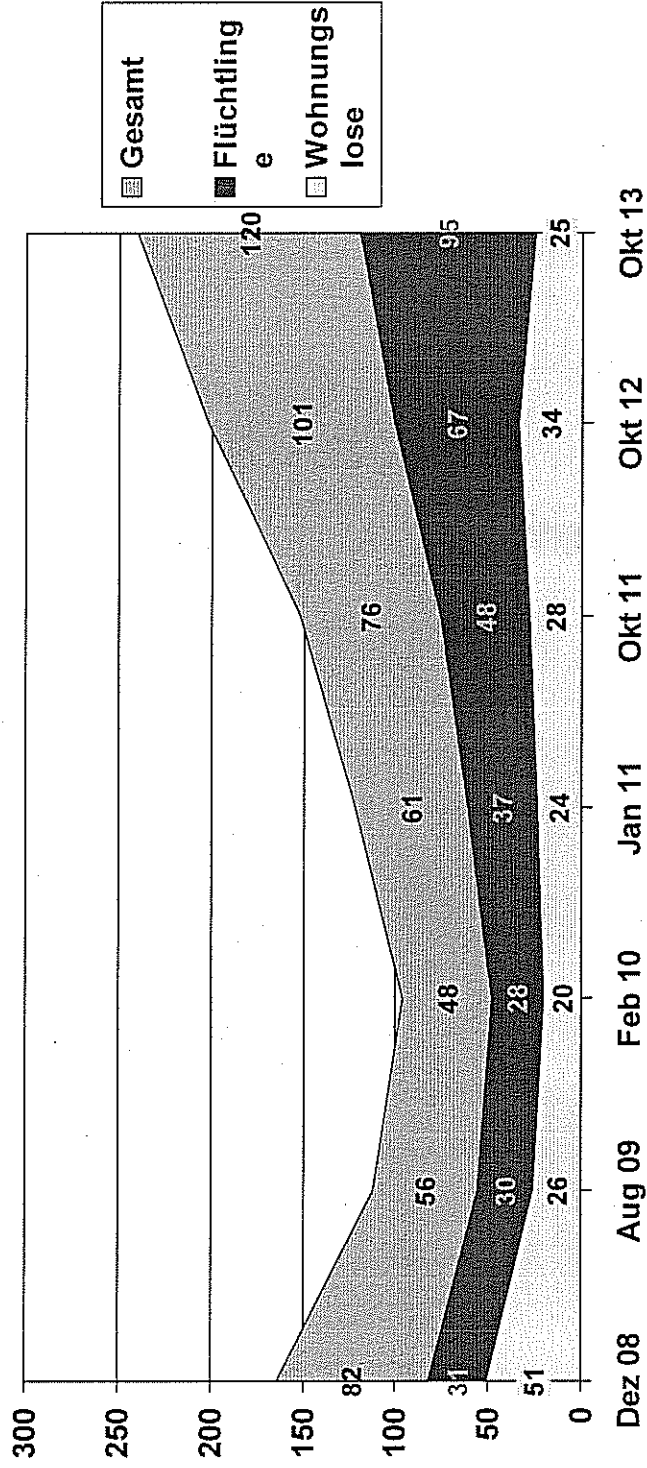


Dez 08 Aug 09 Feb 10 Okt 11 Okt 12 Okt 13

- In der Gräfrather Str. sind auch Flüchtlinge untergebracht
- Weitere Wohnungsvermittlungen sind in Vorbereitung

Fachdienst Wohnungslosenhilfe Fachdienst für Integration und Migration

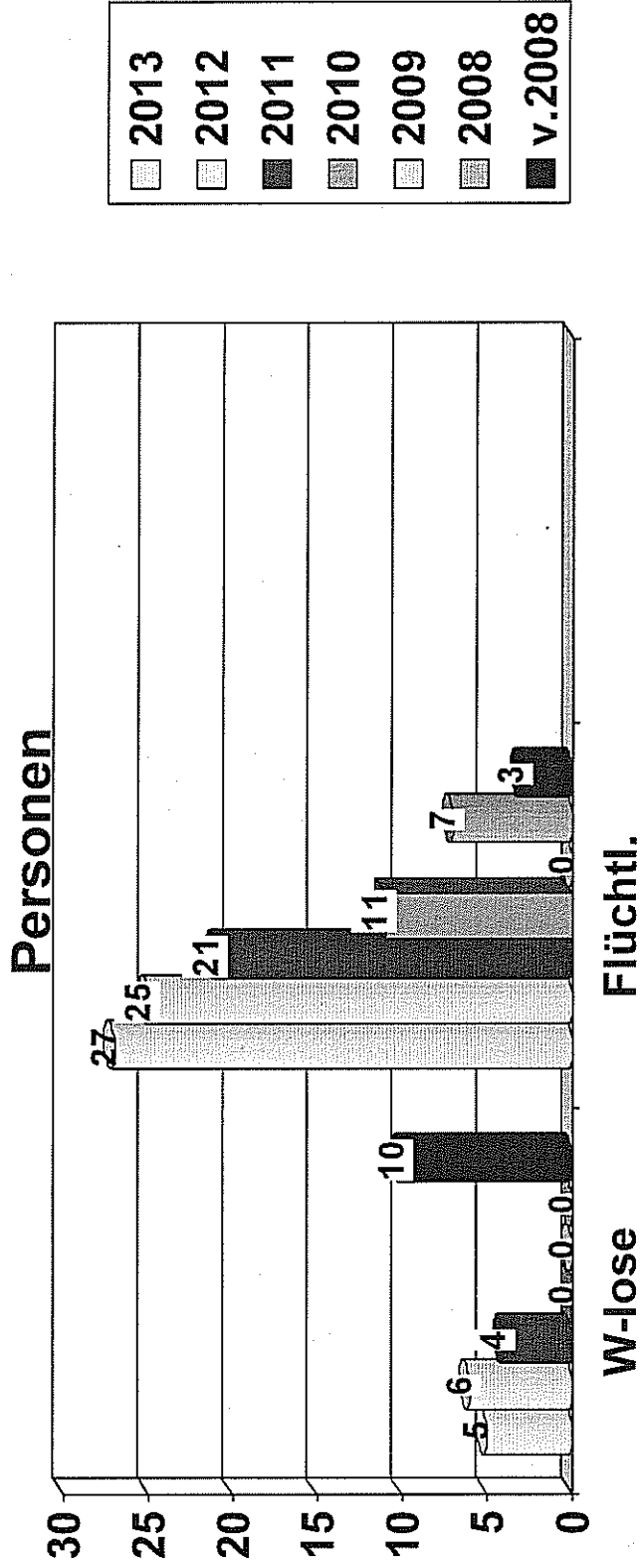
Belegungsentwicklung gesamt



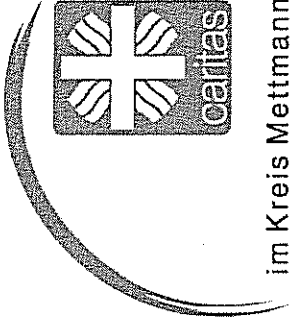
- Herausforderung bleibt die steigende Zahl der Flüchtlinge, die gesetzlich unterzubringen sind und für die entsprechende UnterkunftsKapazitäten vorzuhalten sind.

Fachdienst Wohnungslosenhilfe
 Fachdienst für Integration und Migration

Aufnahmejahr, der in den Unterkünten lebenden

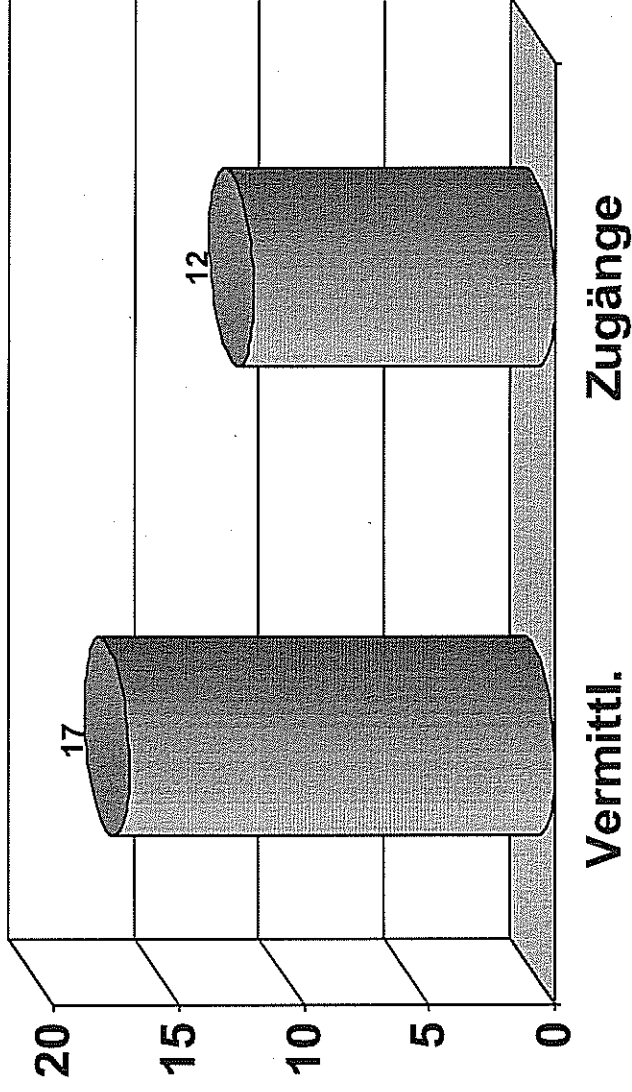


- Je länger die Unterbringung, desto schlechter und unsicherer wird die Vermittlungsperspektive
- Asylverfahren dauern i.d.R. 3 – 4 Jahre



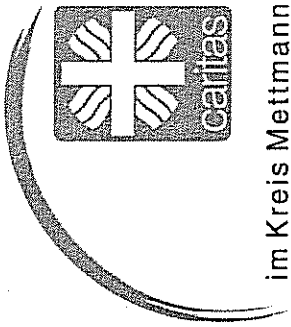
Fachdienst Wohnungslosenhilfe
Fachdienst für Integration und Migration

Vermittlungen aus und Zugänge in Unterkünfte in 2013 (Wohnungslose)

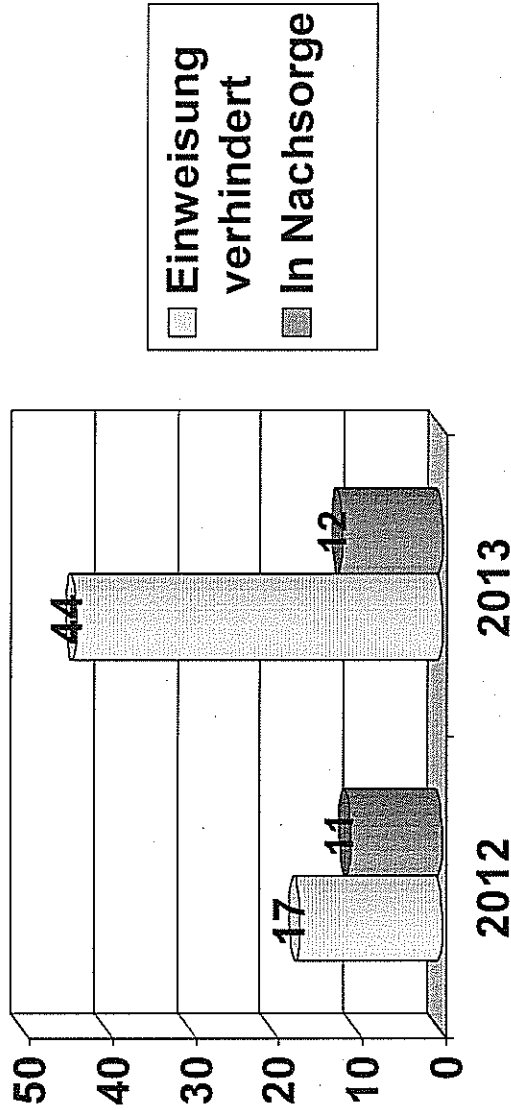


- In 2013 wurden 17 Personen bis Oktober in Wohnraum vermittelt.
- Es erfolgten 2013 insgesamt 12 Neuaufnahmen

Fachdienst Wohnungslosenhilfe Fachdienst für Integration und Migration

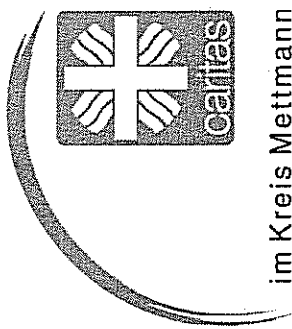


Prävention und Nachsorge (Wohnungslose) Veränderungen

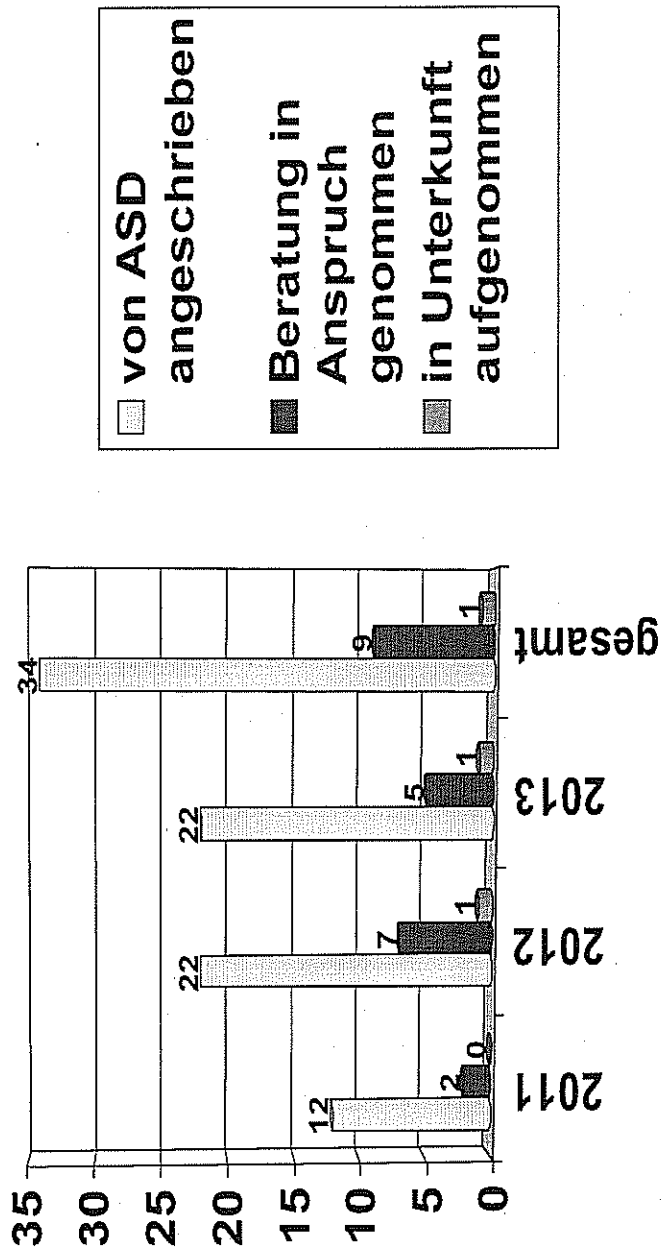


Bis Oktober 2013 wurden 48 Personen präventiv beraten, bei 44 Personen konnte eine Einweisung in die Unterkunft vermieden werden. In der Nachsorge sind Personen, deren Wohnung erhalten werden konnte bzw. die in neuen Wohnraum vermittelt wurden und die nachgehende Hilfen benötigen, z.B. Personen im Betreuten Wohnen.

Fachdienst Wohnungslosenhilfe Fachdienst für Integration und Migration



Räumungsklagen



- Enge Zusammenarbeit mit den städtischen sozialen Diensten (ASD):
- Regelmäßige gemeinsame Dienst- und Fallbesprechungen
- Anschreiben an Betroffene erfolgen generell mit Verweis auf das Betreuungsmanagement

Fachdienst Wohnungslosenhilfe
Fachdienst für Integration und Migration



Vielen Dank
für Ihre Aufmerksamkeit !!