

Meike Lukat
- Stv. Haan-
Am Kauerbusch 12
42781 Haan

An den Bürgermeister der Stadt Haan
Herrn Knut vom Bover

Rathaus
42781 Haan

21.02.2014

Mittelbereitstellung Parkplätze Ortseingang Gruiten Dorf – vorausschauend planen und handeln

- für den HFA am 11.03.2014
- für den Rat am 25.03.2014

Sehr geehrter Herr vom Bover,

für die Haushaltsberatungen 2014 stelle ich nachfolgenden Antrag.

Beschlußvorschlag:

Der HFA beauftragt die Verwaltung die Planungs- und Investitionskosten zur Errichtung von Parkplätzen am Ortseingang von Gruiten Dorf zu ermitteln, um eine ausreichende Versorgung sicher zu stellen und so Gruiten Dorf vom Verkehr nachhaltig zu entlasten.

Diese finanziellen Mittel sind in den Haushalt 2014 einzustellen.

Begründung:

Nach der Berichterstattung in der WZ vom 18.02.2014 "Kahlschlag am Ortseingang"
<http://www.wz-newsline.de/lokales/kreis-mettmann/haan/kahlschlag-am-ortseingang-bagger-reissen-haeuser-ab-1.1559499>

wurde ich von Bewohnern aus Gruiten Dorf angesprochen, ob es mir bekannt gewesen sei, dass wie in der WZ berichtet die Stadt Haan aus finanziellen Gründen, das zum Kauf angebotene Grundstück am Ortseingang rechter Hand (in FR Dorf) abgelehnt hatte. Ebenso wurde mir mitgeteilt, dass sich aktuell öffentliche Parkmöglichkeiten im Bereich der ehemaligen Gaststätte "Zum Schwan" Ende des Jahres reduzieren würden.

Es wurde die Sorge vorgetragen, dass Gruiten Dorf mit seiner ohnehin problematischen Versorgung an öffentlichen Parkraum nach Ertüchtigung des Pfarrsaals zu einem Bürgersaal erheblich verkehrlich belastet wird.

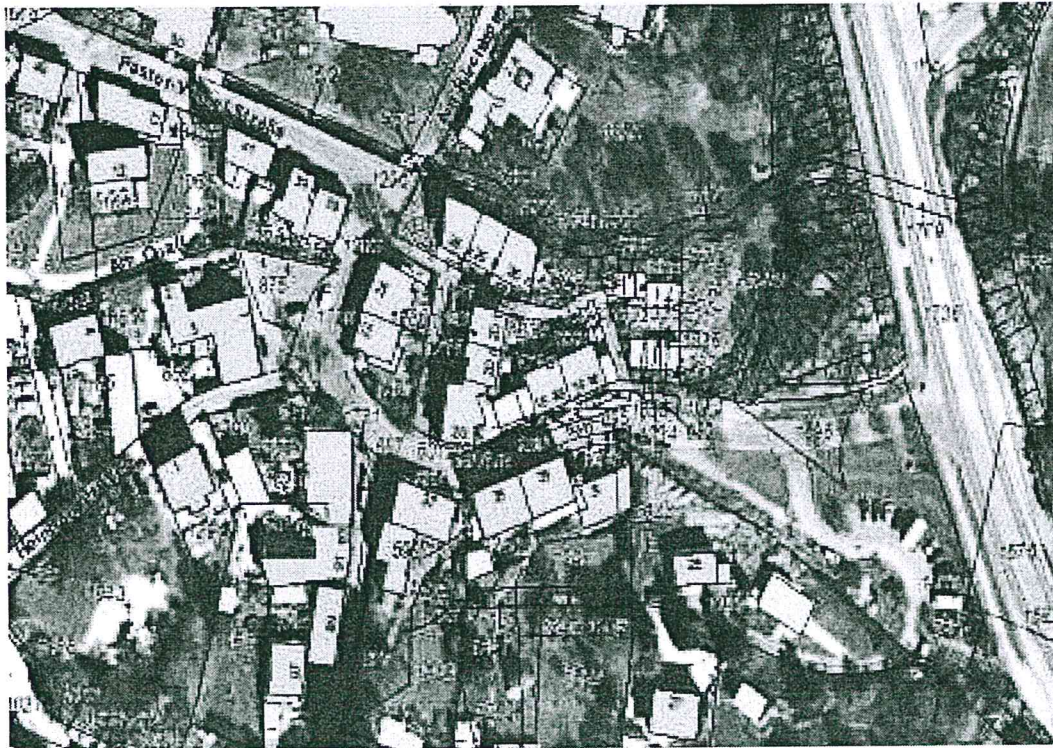
Der Trägerverein Gruitener Bürgersaal e.V. hatte bereits im Rahmen seiner Vorstellung der Kostenkalkulationen dargelegt, dass es zur Errichtung eines Saals für bis zu 150 Personen kommen wird und hier ständige Einkünfte durch Vermietung das Konzept tragfähig machen.

Letztmalig hatte sich der Planungs- und Umweltausschuss am 27.11.2012 mit dem

Bebauungsplan "Klutenberg Nord" befasst und ist mehrheitlich zum Ergebnis gekommen, dass u.a. der historische Siedlungsrand von Gruiten Dorf nicht verändert werden soll. Dieser Beschluss wird von mir persönlich auch vollinhaltlich getragen.

Die AGNU Haan e.V. hatte sich mit Schreiben vom 28.03.2011 ebenfalls gegen eine Veränderung des historischen Siedlungsrandes ausgesprochen und empfahl, dass der Obstwiesengürtel erhalten werden sollte.

Aktuell ergeben sich die Parkmöglichkeiten am Ortseingang von Gruiten, wie im Luftbild ersichtlich.



Hier sollten nun die Optimierungsmöglichkeiten zur Parkraumnutzung auf dem städtischen Grundstück linker Hand, als auch Ausbaumöglichkeiten für Parkraum auf dem Privatgrundstück rechter Hand, welches der Stadt zu Verkauf angeboten wurde, - unter Berücksichtigung der Stellungnahme der AGNU Haan e.V.-, ermittelt werden.

Je mehr Parkmöglichkeiten am Ortseingang vorhanden sind, um so geringer wird die verkehrliche Belastung für das historische Dorf Gruiten und um so geringer werden potentielle Konfliktmöglichkeiten durch Ruhestörung (Suchverkehr und An- Abfahrtverkehr) bei der Bewirtschaftung des Bürgersaals Gruiten.

Möglichkeiten der Gegenfinanzierung:

Die bereits eingestellten Mittel aus Produkt 090110 laufende Nr. 13 zu den Änderungen des Bebauungsplans zum Technologiepark Haan könnten hier zum Nutzen für Gruiten Verwendung finden.

Mit freundlichen Grüßen


Meike Lukat
- Stv. Haan -