

UNTERSCHRIFT:	M.M.13
CEZ:	VM
DATUM:	01.02.2010
MAß:	2003
WZSTAND:	11
PLANHAFT:	ERDSCHOSS
ORT:	42781 HAHN Robert-Koch-Str. 23-29
PROJEKT:	BESTAND
ENTWURFSVERFASSER:	AMT 65 GEBÄUDEMANAGEMENT
BAUHER:	STADT HAHN DER BÜRGERMEISTER
STADT HAHN DER BÜRGERMEISTER	DR. GARDENHOF UND PARTNER

65 BOULVARBE
 RÄUMLICHE VERÄNDERUNGEN
 FÜR RHYTHMIS. GANZTAG
 BEI NEUBAU NITA

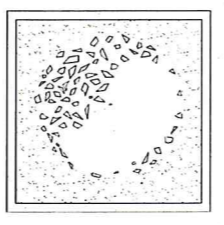
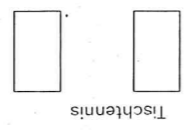
IM SCHULHOFBEREICH:
 INTERIMSLÖSUNG
 FÜR DUS-NÜTZ
 + SPÄßERKUM
 FÜR 100-110 KINDER
 BIS FERTIGSTELLUNG
 NEUES NITA-LEBENS

- LEGENDE:
- INTERIMSLÖSUNGEN
 - MENUEWÄRKÄMME
 - KALTBISKLISSEN
 - GANZTAGSKISSEN
 - RHYTHMIS.
 - VERWÄLTHUNG/LEHRERZIMMER
 - INTERIMSLÖSUNGEN
 - TRÄUMLIN IM NEUBAU

IM NITA-NEUBAU:
 GEMEINSAM BENUTZTE KÜCHE,
 FOLNUM, CA. 150 m² + WÄRMTE,
 KUM ALS SPÄßER- UND
 MENUEWÄRKUM BENUTZT



Schulhof



STADT HAHN		STADT HAHN DER BÜRGERMEISTER	
BAUHER: STADT HAHN DER BÜRGERMEISTER		BAUHER: STADT HAHN DER BÜRGERMEISTER	
ART: 65 GEBÄUDENANWEGENT		ART: 65 GEBÄUDENANWEGENT	
PROJEKT: Bestand		PROJEKT: Bestand	
ORT: 42781 HAHN		ORT: 42781 HAHN	
PLANWZ: KELLERGESCHOSS		PLANWZ: KELLERGESCHOSS	
MAßSTAB: 1:100		MAßSTAB: 1:100	
ZEICHNER: M.A. 13		ZEICHNER: M.A. 13	
DATUM: 01.02.2010		DATUM: 01.02.2010	
UNTERSCHRIFT:		UNTERSCHRIFT:	

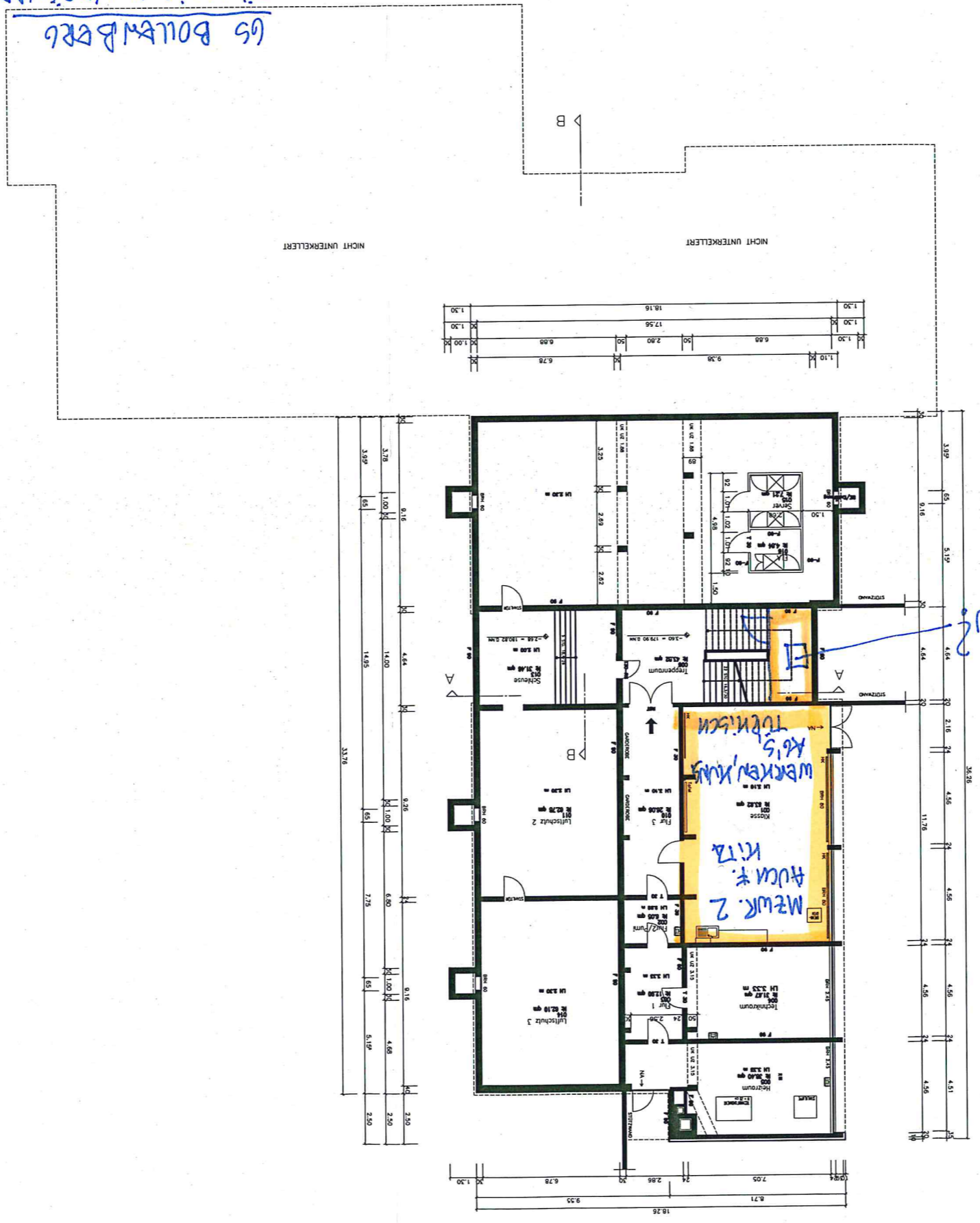
6m. ABSTIMMUNG SAULÄHNE 51-3, 65

KELLERGESCHOSS

RÄUMLICHE VERÄNDERUNGEN
 IN RHYTHMIS. GANZTRG
 BEI NEUBAU KITZ

65 BOLZBALLBEB

LEGENDE: SIEHE B2



BRANDTÜR

3