

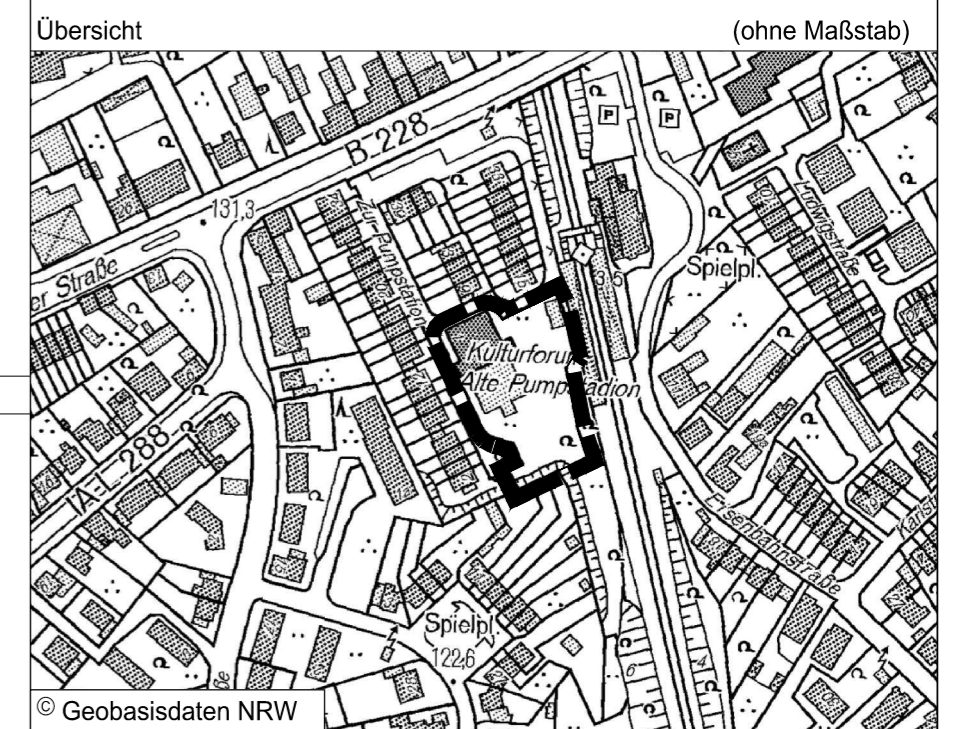
Legende

- Grenze des räumlichen Geltungsbereichs des Vorhaben- und Erschließungsplans zum vorhabenbezogenen Bebauungsplan §9 Abs. 7 BauGB
- Bestand: Büro / Veranstaltungsforum
- Bestand: Garage/ Nebenanlage mit Dachbegrünung
- geplante Erweiterung: Büro
- Baum vorhanden
- Baum geplant
- Bereiche ohne Bebauung
- Zufahrt / Zuwegung
- Stellplätze
- Lärmschutzwand

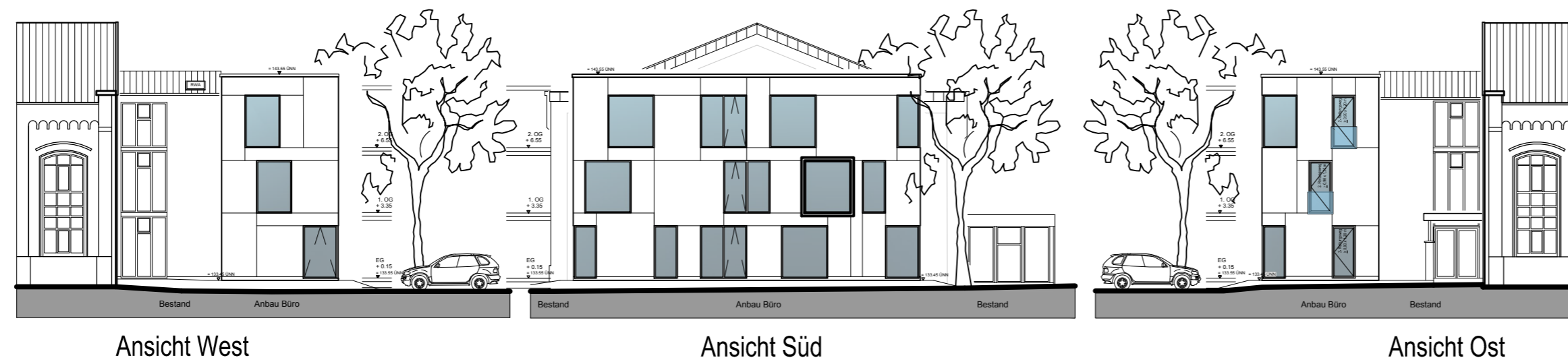
Erarbeitung des Entwurfes:



**Gemarkung Haan
Flur 33**



Ansicht im Maßstab 1:250



**Vorhaben- und Erschließungsplan
zum
Vorhabenbezogenen Bebauungsplan
Nr. 186
"Zur Pumpstation"**

Maßstab 1:500

Stand 23.05.2016