



Bürgerhausareal Haan-Gruiten

WOLTERSPARTNER
Architekten & Stadtplaner GmbH

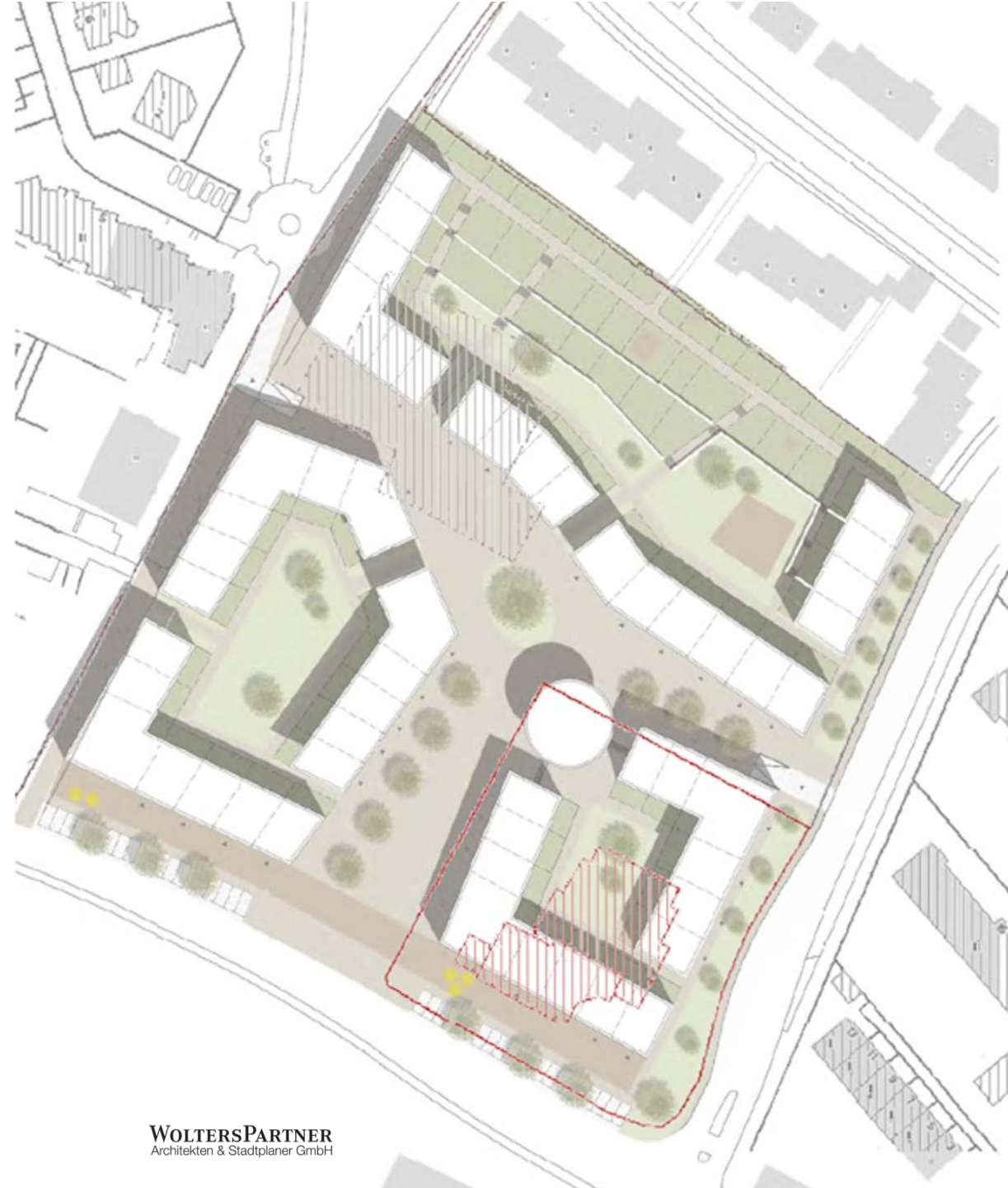


Räumlicher Kontext
Haan-Gruiten
Standort Bürgerhausareal

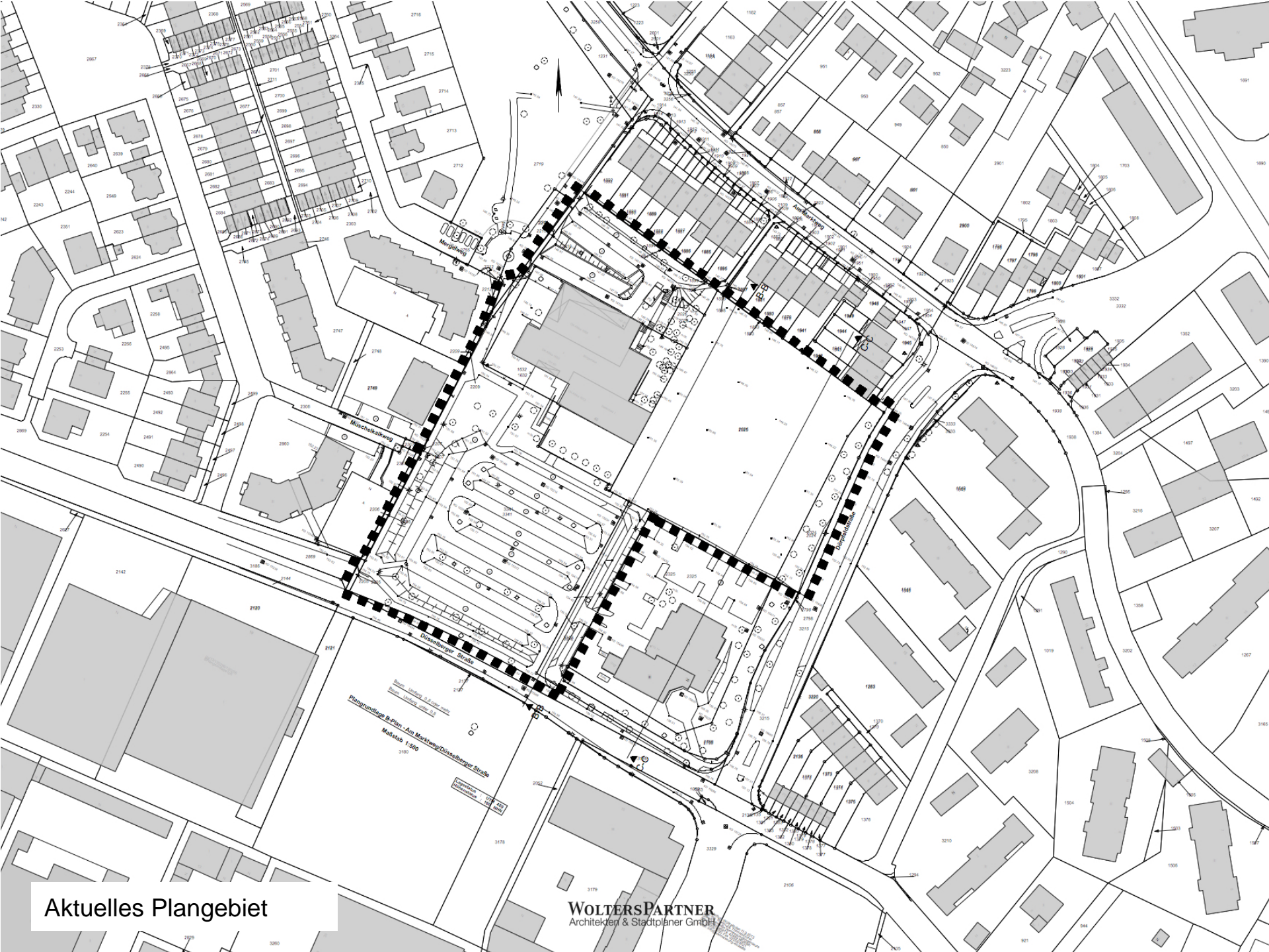


Grünzug

Räumlicher Kontext
Haan-Gruiten
Grüne Achse

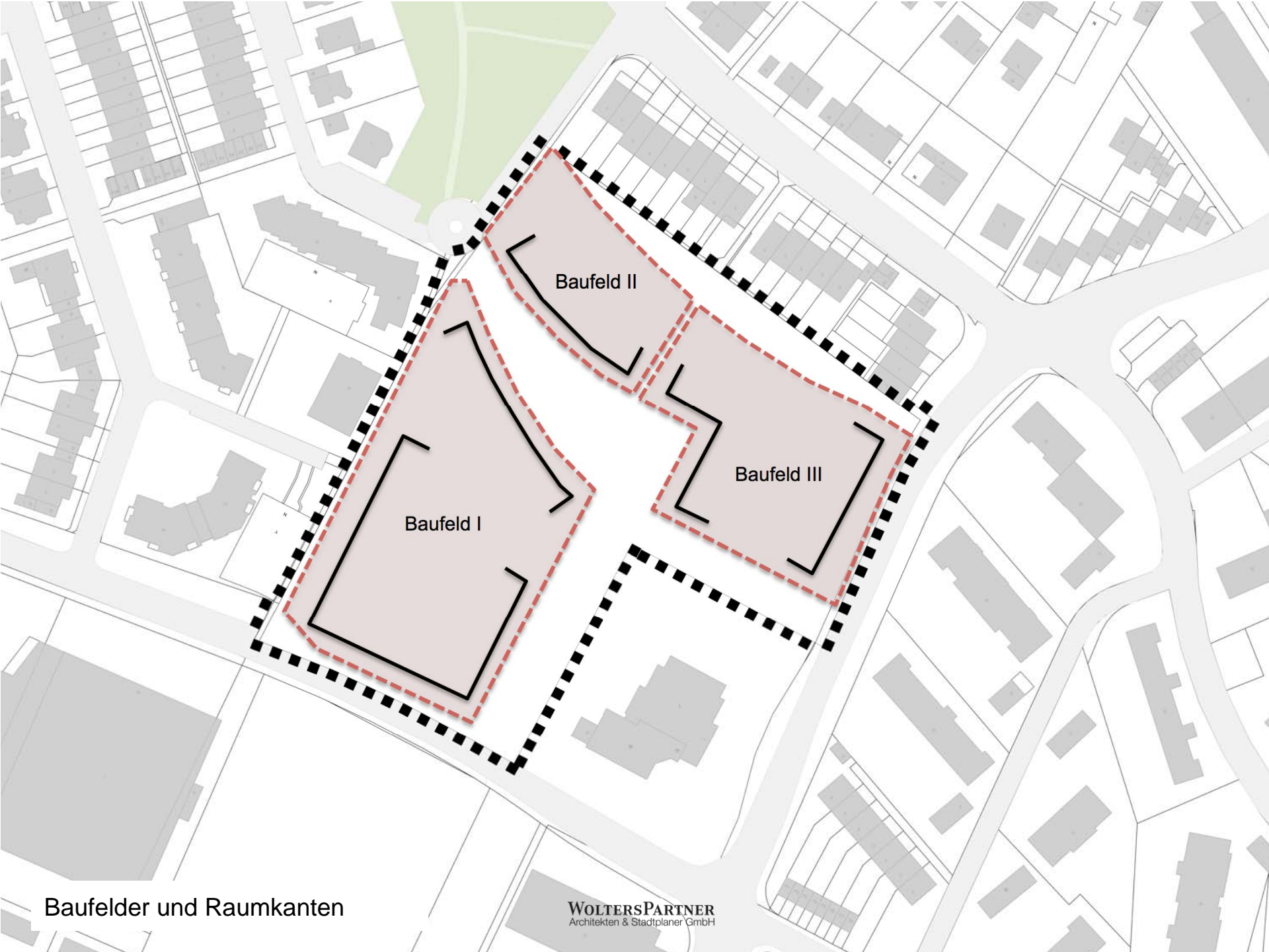


Vorentwurfskonzept



Aktuelles Plangebiet

WOLTERSPARTNER
Architekten & Stadtplaner GmbH



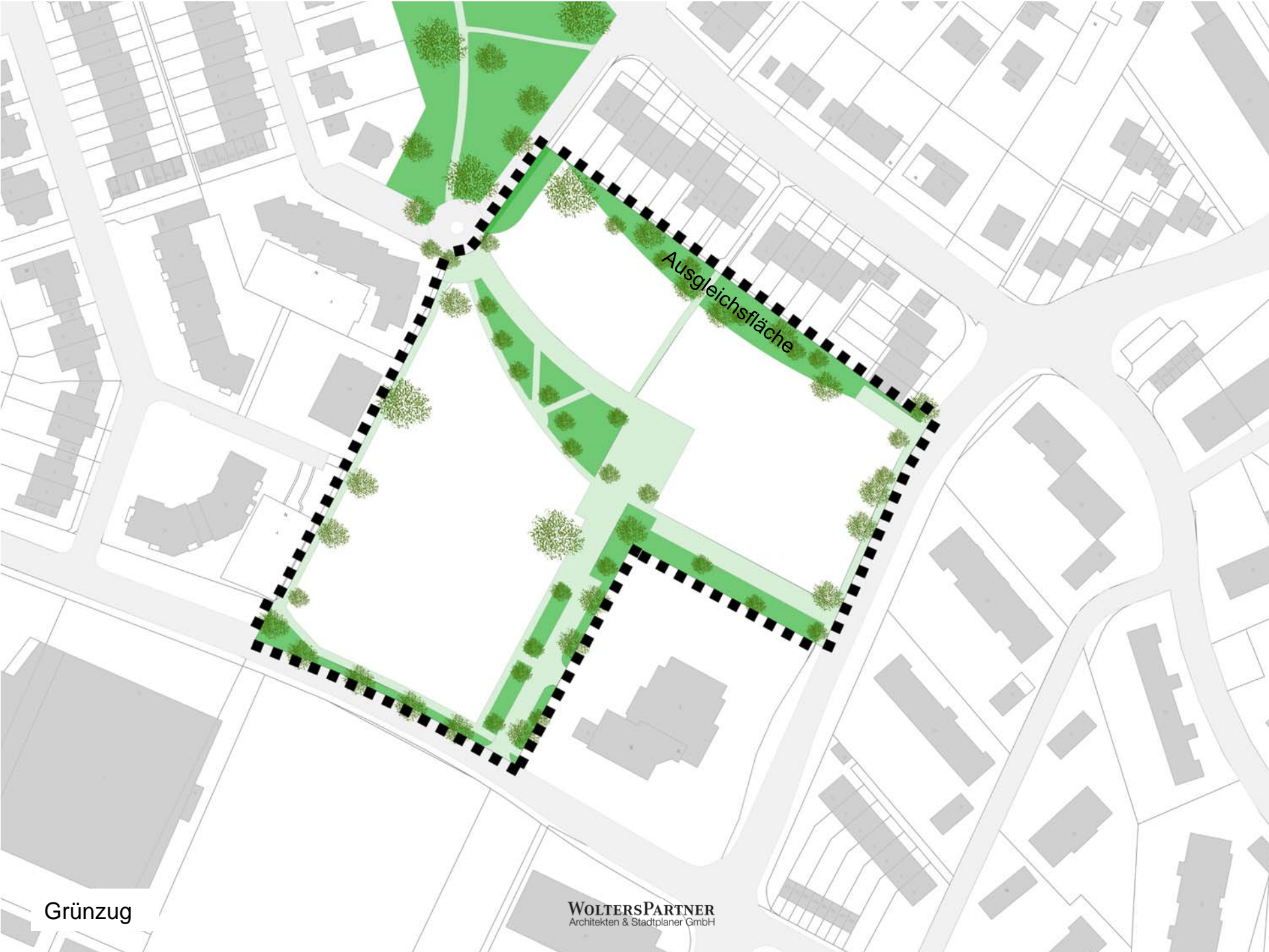
Baufeld II

Baufeld I

Baufeld III



Erschließung



Grünzug

Ausgleichsfläche



Schwarzplan

WOLTERS PARTNER
Architekten & Stadtplaner GmbH



Entwurf

WOLTERS
PARTNER
Architekten & Stadtplaner GmbH



Reihenhäuser
III-Geschossig
6 WE

Geschosswohnungsbau
III- und II-Geschossig
35 WE

Geschosswohnungsbau
III- und IV-Geschossig
70 WE

Option Quartierstreff,
Gastronomie,
Veranstaltungen

Wohnformen
111 Wohneinheiten



Flächenbilanz

Netto Bauland Ca. 12.000 qm
Verkehrsfläche Ca. 2.700 qm
Öffentliche Grünfläche Ca. 3.300 qm

Gesamtfläche Ca. 18.000 qm



8 Parkplätze

Tiefgarage
91 Parkplätze

Tiefgarage
36 Parkplätze

20 Parkplätze

10 Parkplätze



Ausgleichsfläche

3 WE III

3 WE III

7 WE IV

7 WE IV

21 WE III I

7 WE III

7 WE III

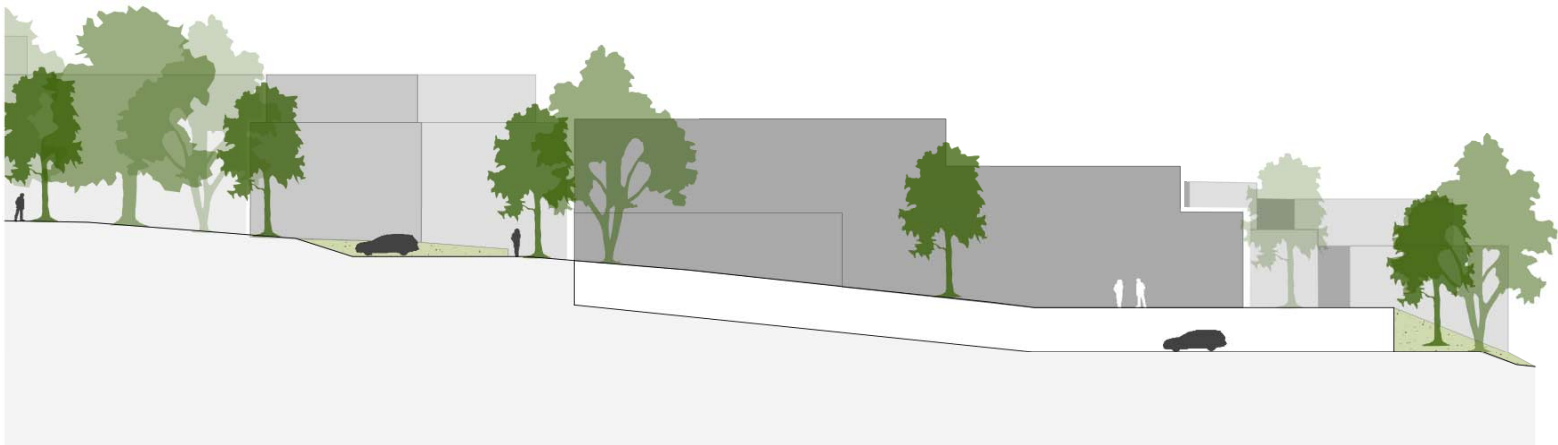
Gestaltung des Grünzuges
Platzsituation und Zuwegung

WOLTERS PARTNER
Architekten & Stadtplaner GmbH

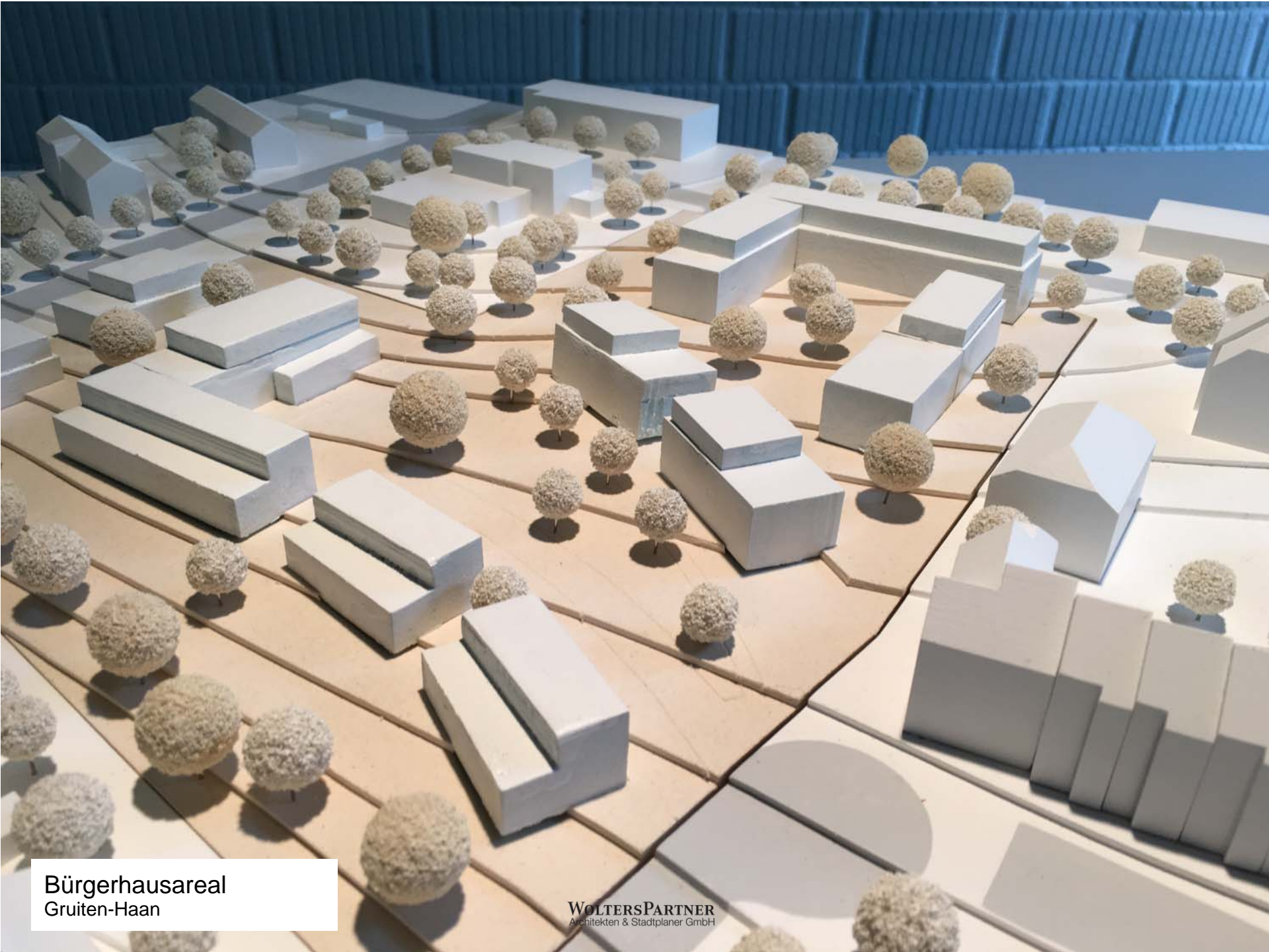
P1 P2 P3 P4 P5 P6 P7 P8 P9 P10 P11 P12 P13



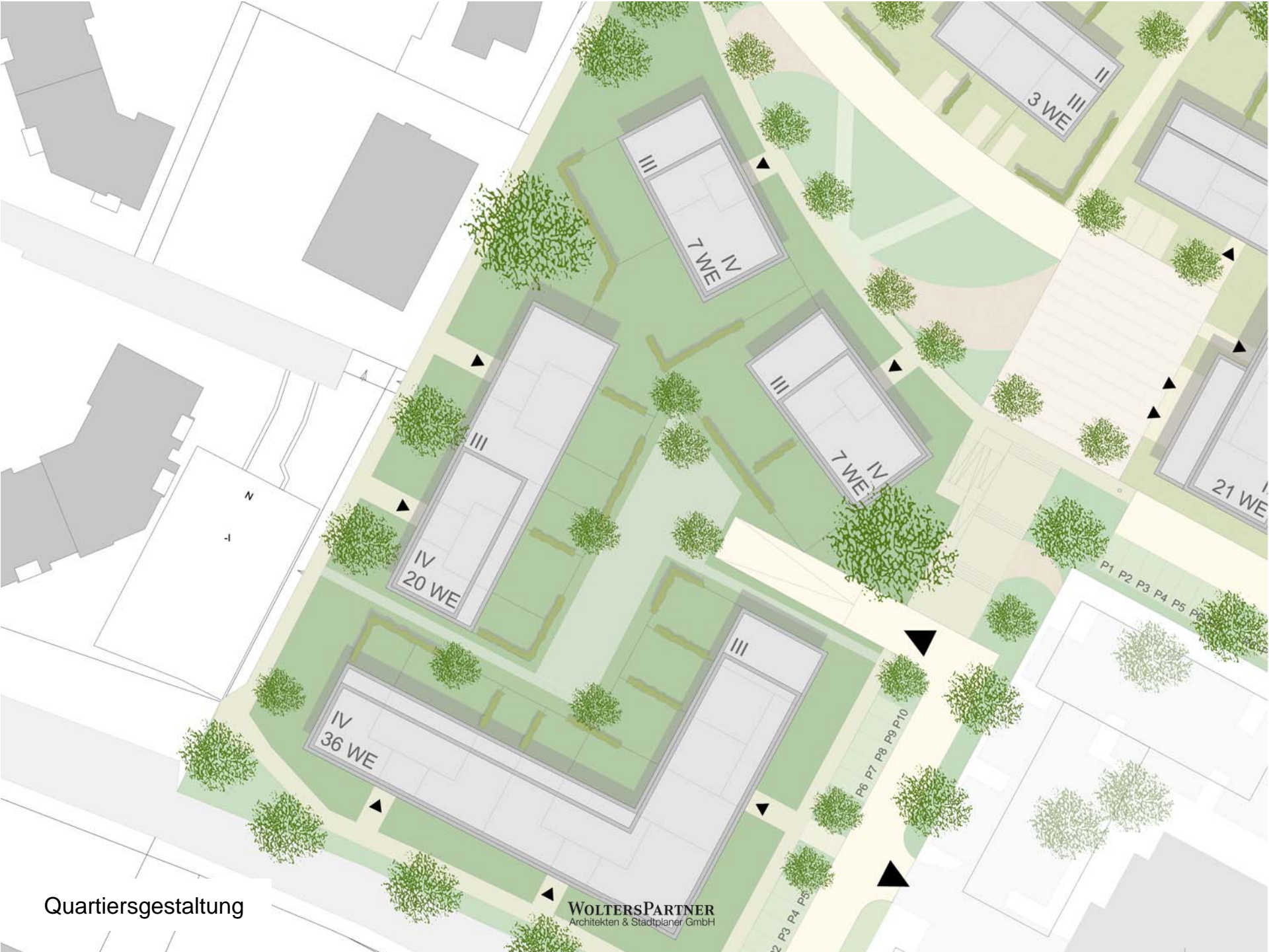
Perspektive Grünzug



Schnitte

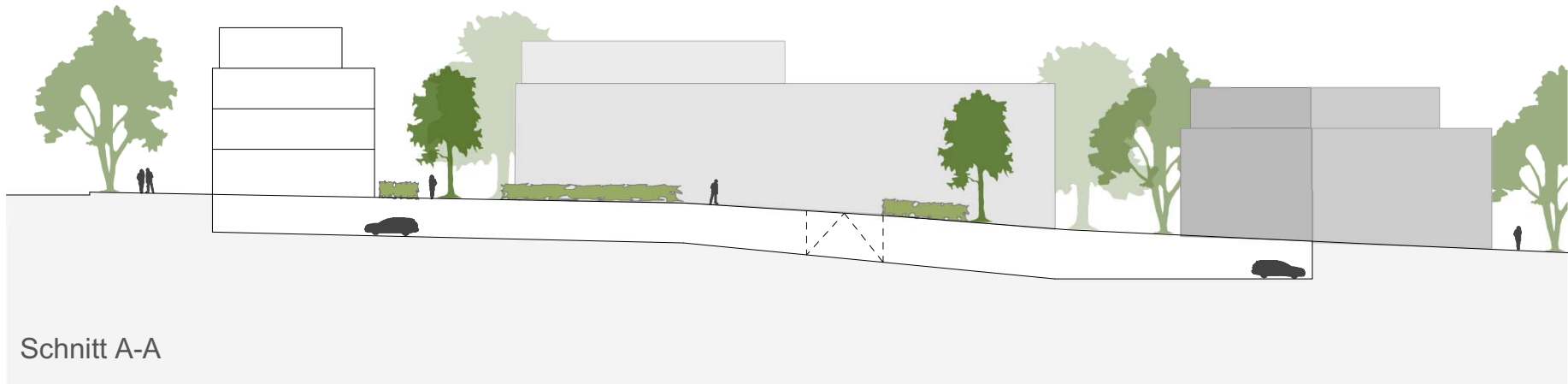


Bürgerhausareal
Gruiten-Haan



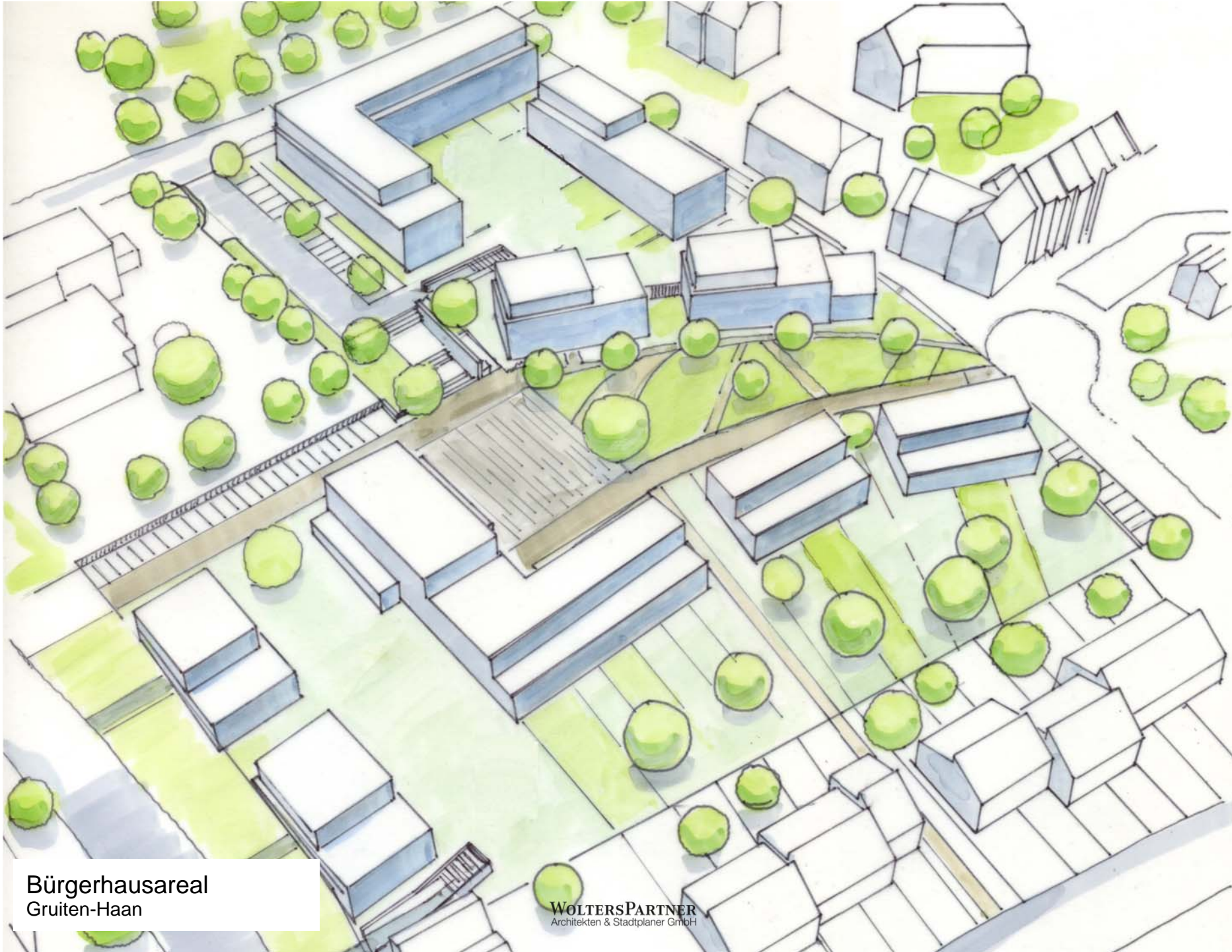
Quartiersgestaltung

WOLTERS PARTNER
Architekten & Stadtplaner GmbH



Schnitt A-A

Schnitt



Bürgerhausareal
Gruiten-Haan

WOLTERS PARTNER
Architekten & Stadtplaner GmbH



Bürgerhausareal Haan-Gruiten

WOLTERSPARTNER
Architekten & Stadtplaner GmbH