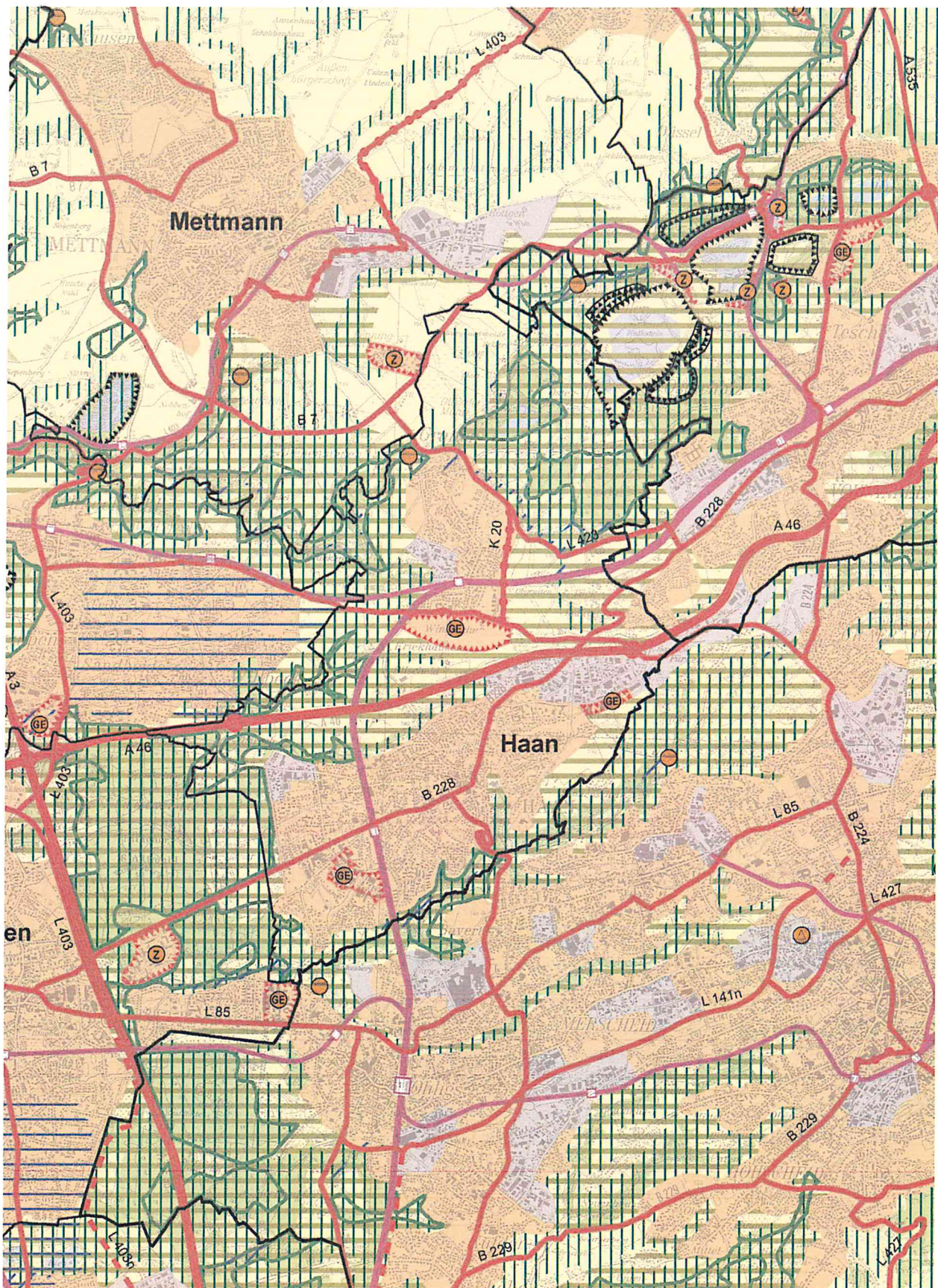


Regionalplan

ENTWURF - Zeichnerische Darstellung - Stand Juni 2016

Auszug

Blätter 20 u. 25



Legende¹

zeichnerische Darstellung des Regionalplans Düsseldorf






1. Siedlungsraum

	a) Allgemeine Siedlungsbereiche (ASB)		
	b) ASB für zweckgebundene Nutzungen, u.a.:		e) Freiraumbereiche für zweckgebundene Nutzungen
	ba) Ferieneinrichtungen und Freizeitanlagen		ea) Aufschüttungen und Ablagerungen, u.a.:
	bb) ASB für Gewerbe ³		ea-1) Abfalldeponien
	bc) Zweckbindung gemäß textlichen Zielen ³		ea-2) Halden ²
	c) Bereiche für gewerbliche und industrielle Nutzungen (GIB), u.a.:		eb) Sicherung und Abbau oberflächennaher Bodenschätze
	ca) Abfallbehandlungsanlagen		ec) Sonstige Zweckbindungen, u.a.:
	d) GIB für flächenintensive Großvorhaben		ec-1) Abwasserbehandlungs- und -reinigungsanlagen
	e) GIB für zweckgebundene Nutzungen, u.a.:		ec-2) Gewächshausanlagen ³
	ea) Übertägige Betriebsanlagen und -einrichtungen des Bergbaus ²		ec-3) Ruhehäfen ³
	eb) Standorte des kombinierten Güterverkehrs		ec-4) Zweckbindung gemäß textlichen Zielen ³
	ec) Kraftwerke und einschlägige Nebenbetriebe		ed) Windenergiebereiche
	ed) Zweckbindung gemäß textlichen Zielen ³		ee) Windenergievorbehaltsbereiche ³

2. Freiraum

	a) Allgemeine Freiraum- und Agrarbereiche
	b) Waldbereiche
	c) Oberflächengewässer
	d) Freiraumfunktionen
	da) Schutz der Natur
	db) Schutz der Landschaft und landschaftsorientierte Erholung
	dc) Regionale Grünzüge
	dd) Grundwasser- und Gewässerschutz
	de) Überschwemmungsbereiche

3. Verkehrsinfrastruktur

	a) Straßen unter Angabe der Anschlussstellen
	aa) Straßen für den vorwiegend großräumigen Verkehr
	aa-1) Bestand, Bedarfsplanmaßnahmen
	aa-2) Bedarfsplanmaßnahmen ohne räumliche Festlegung ²
	ab) Straßen für den vorwiegend überregionalen und regionalen Verkehr
	ab-1) Bestand, Bedarfsplanmaßnahmen
	ab-2) Bedarfsplanmaßnahmen ohne räumliche Festlegung
	ac) Sonstige regionalplanerisch bedeutsame Straßen (Bestand und Planung)

b) Schienenwege unter Angabe der Haltepunkte und Betriebsflächen

ba) Schienenwege für den Hochgeschwindigkeitsverkehr und sonstigen großräumigen Verkehr



ba-1) Bestand, Bedarfsplanmaßnahmen¹



ba-2) Bedarfsplanmaßnahmen ohne räumliche Festlegung²

bb) Schienenwege für den überregionalen und regionalen Verkehr



bb-1) Bestand, Bedarfsplanmaßnahmen



bb-2) Bedarfsplanmaßnahmen ohne räumliche Festlegung²



bc) Sonstige regionalplanerisch bedeutsame Schienenwege (Bestand und Planung)



c) Wasserstrassen unter Angabe der Güterumschlagshäfen



d) Flugplätze



da) Flughäfen/-plätze für den zivilen Luftverkehr



db) Militärflugplätze²



e) Grenzen der Lärmschutzgebiete gemäß LEP IV²

f) Lärmschutzbereiche gemäß Fluglärmschutzverordnungen³



fa) Tagschutzzone 1



fb) Tagschutzzone 2



fc) Nachtschutzzone



g) Erweiterte Lärmschutzzonen³

Informelle Grenzsignaturen



a) Planungsregion Düsseldorf
b) Kreisgrenze
c) Gemeindegrenze

1. entspricht der Anlage 3 (Planzeichenverzeichnis der Regionalpläne) zur Verordnung zur Durchführung des Landesplanungsgesetzes (Landesplanungsgesetz DVO – LPlG DVO) vom 8. Juni 2010 (GV. NRW, 2010 S. 334) soweit nicht anders gekennzeichnet
2. Planzeichen nicht verwendet
3. Ergänzungen gemäß § 2 Absatz 4 der 3. Durchführungsverordnung