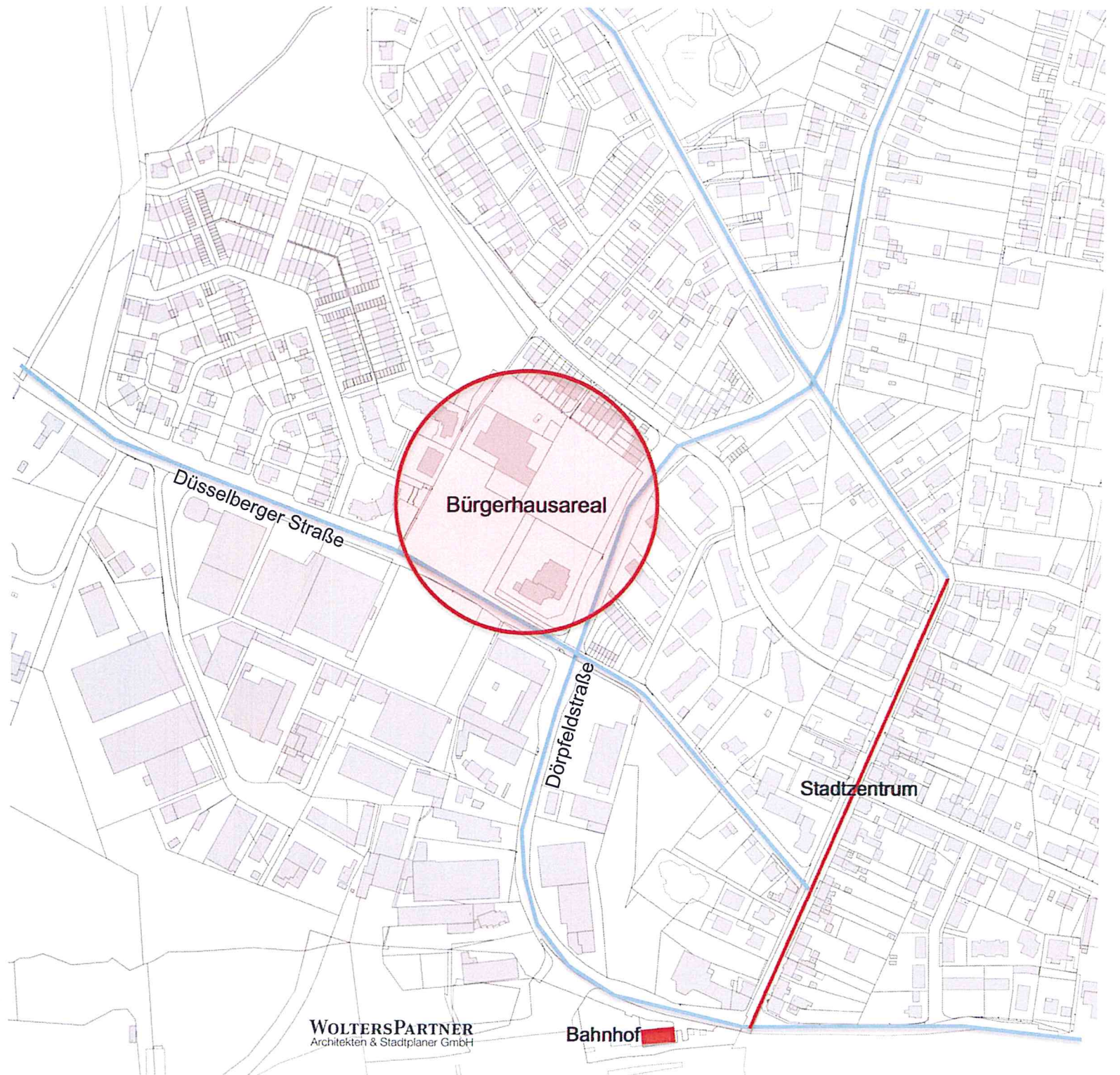




Bürgerhausareal Haan-Gruiten

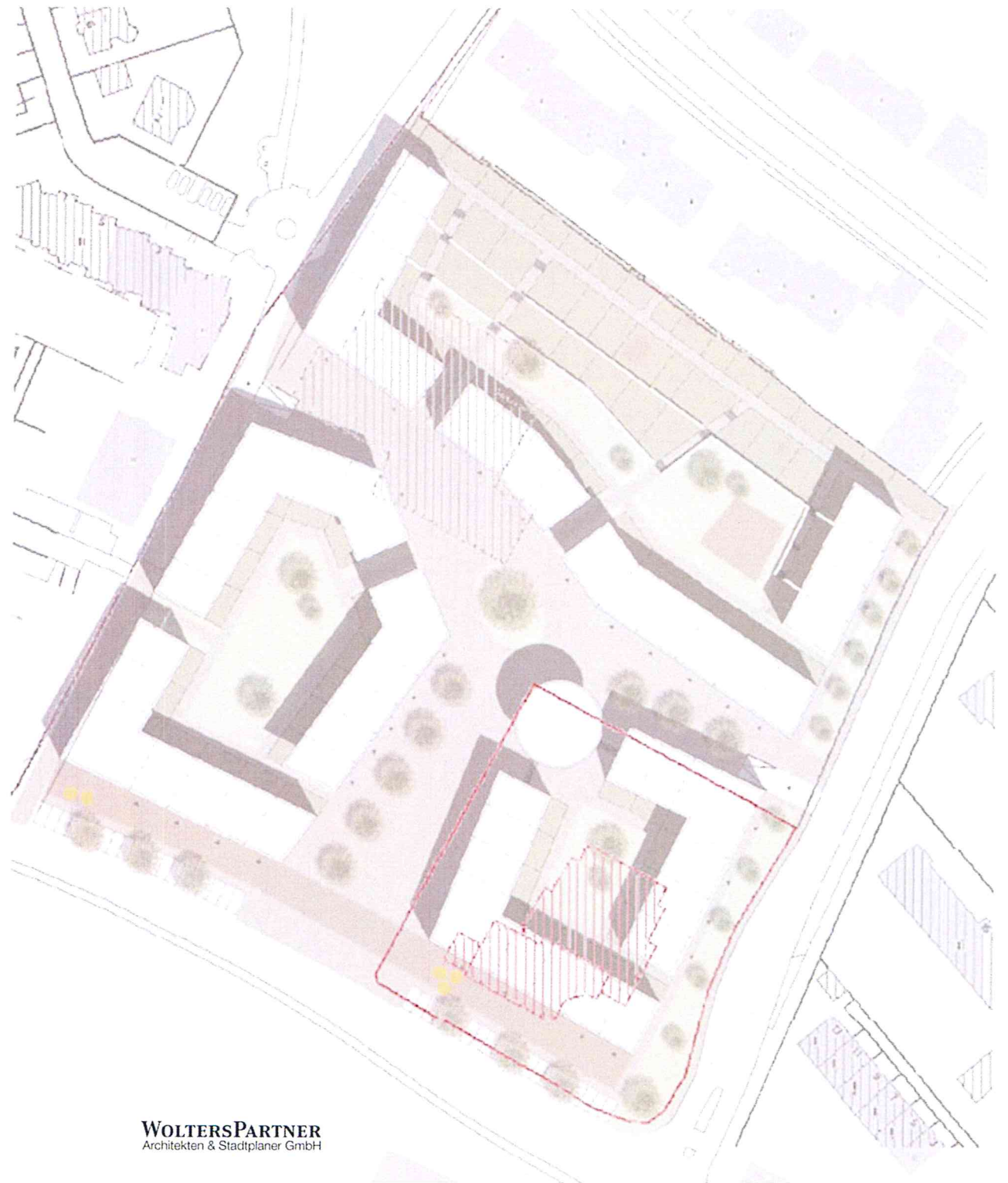
WOLTERSPARTNER
Architekten & Stadtplaner GmbH



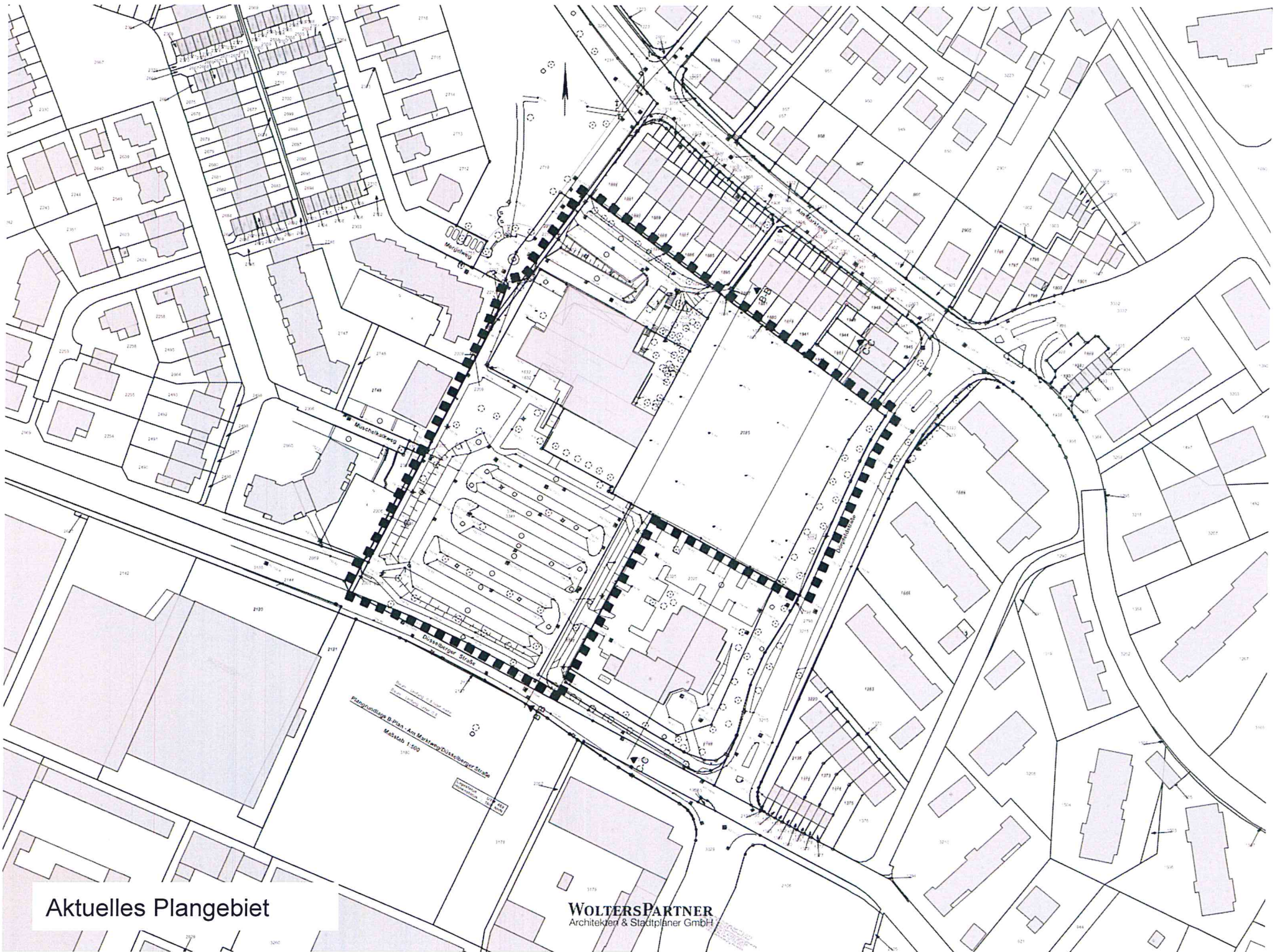
Räumlicher Kontext
Haan-Grüten
Standort Bürgerhausareal



Räumlicher Kontext
Haan-Gruiten
Grüne Achse



Vorentwurfskonzept



Aktuelles Plangebiet

WOLTERSPARTNER
Architekten & Stadtplaner GmbH



Baufeld II

Baufeld III

Baufeld I

Baufelder und Raumkanten



Erschließung



Grünzug

WOLTERSPARTNER
Architekten & Stadtplaner GmbH



Schwarzplan

WOLTERS PARTNER
Architekten & Stadtplaner GmbH



Entwurf

WOLTERSPARTNER
Architekten & Stadtplaner GmbH

Reihenhäuser
III-Geschossig
6 WE

Geschosswohnungsbau
III- und II-Geschossig
35 WE

Geschosswohnungsbau
III- und IV-Geschossig
70 WE

Option Quartierstreiff,
Gastronomie,
Veranstaltungen

Wohnformen
111 Wohneinheiten

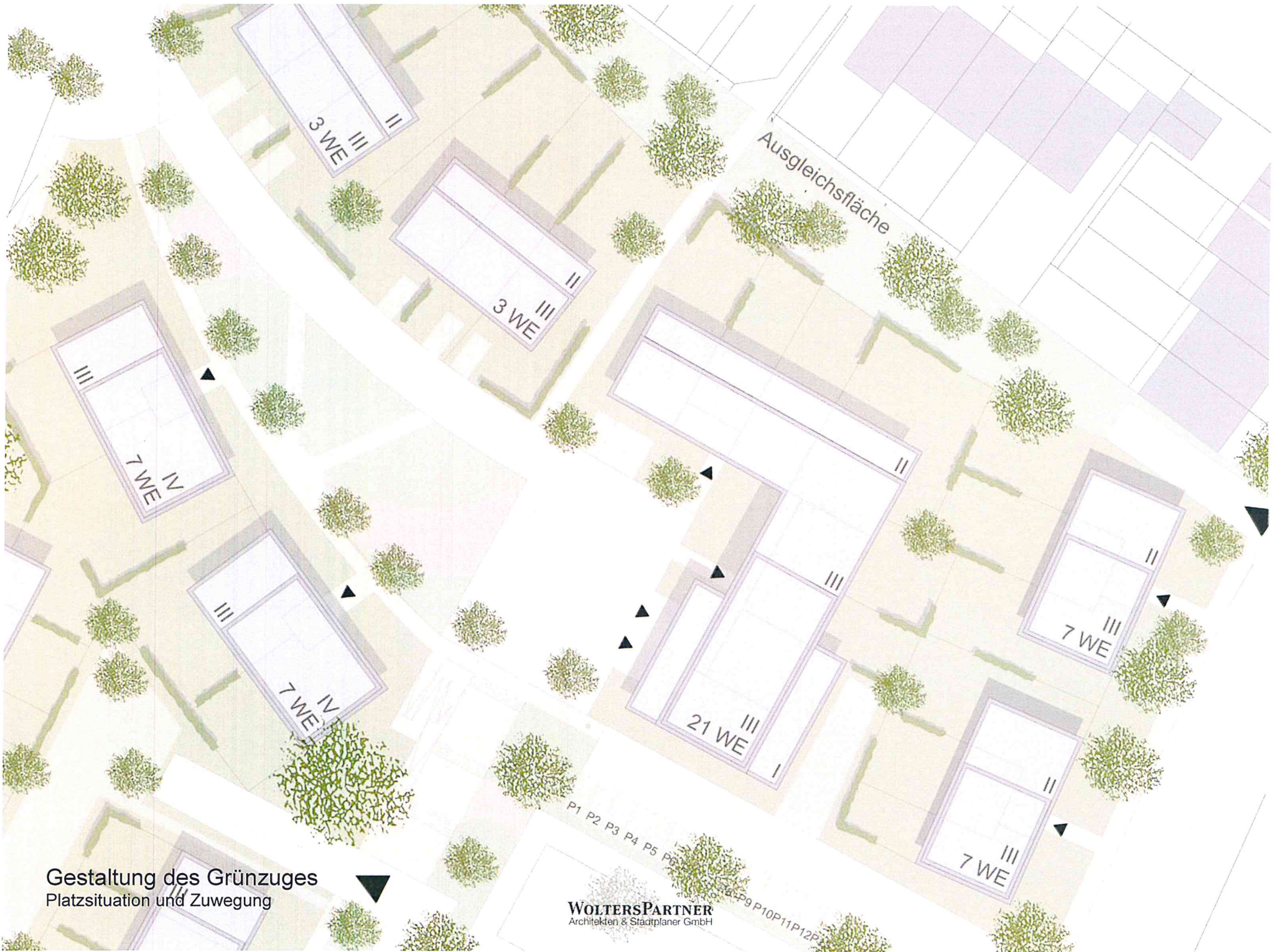


Flächenbilanz

Netto Bauland	Ca. 12.000 qm
Verkehrsfläche	Ca. 2.700 qm
Öffentliche Grünfläche	Ca. 3.300 qm
Gesamtfläche	Ca. 18.000 qm



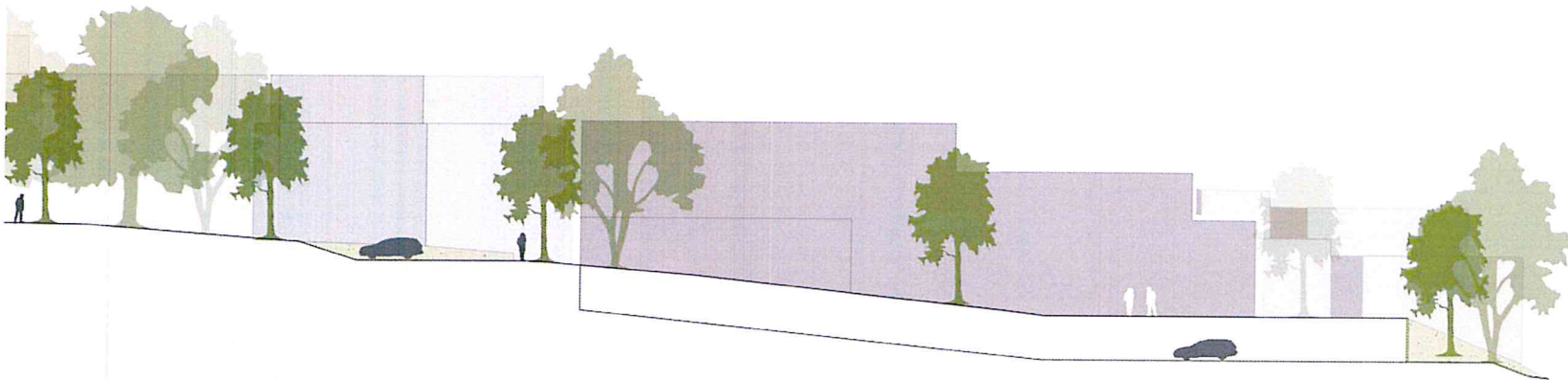
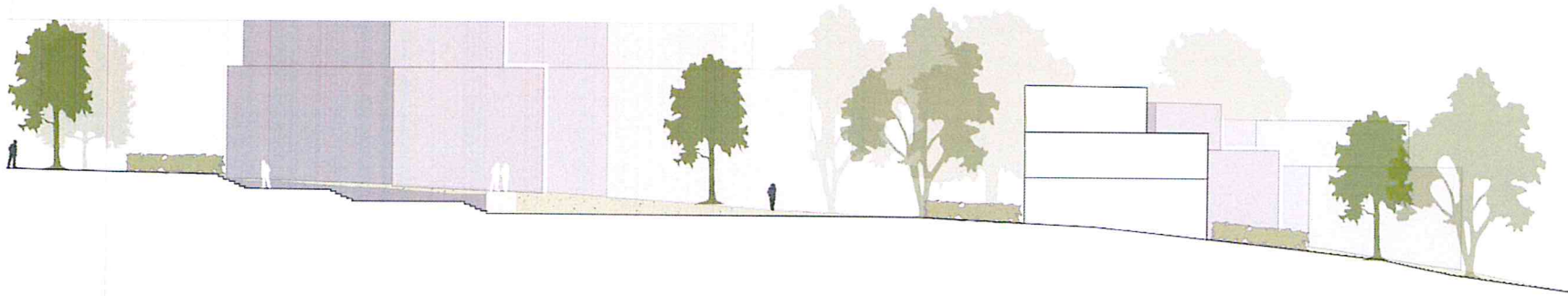
**Erschließung
Stellplätze und Parkanlagen**



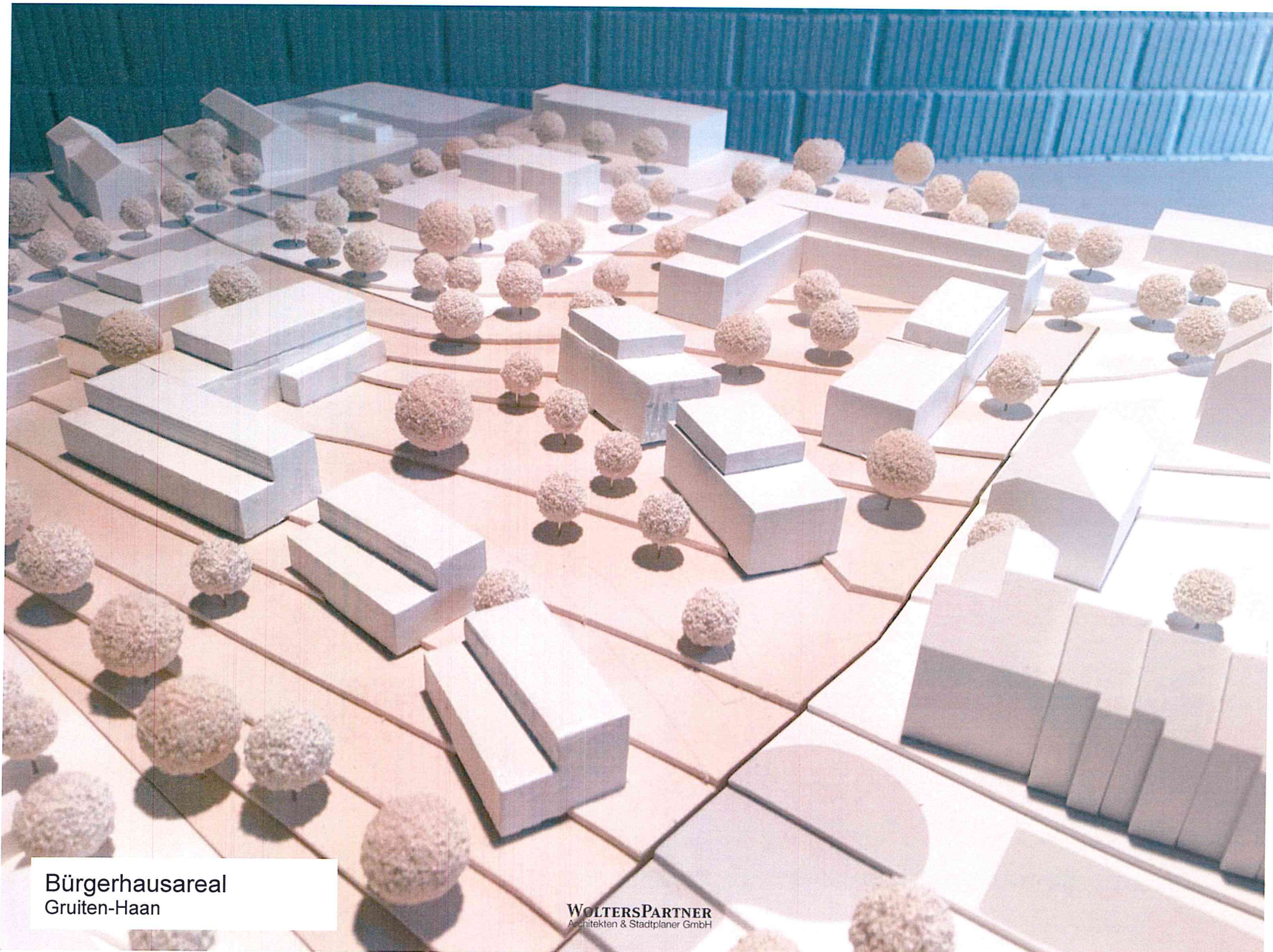
Gestaltung des Grünzuges
Platzsituation und Zuwegung



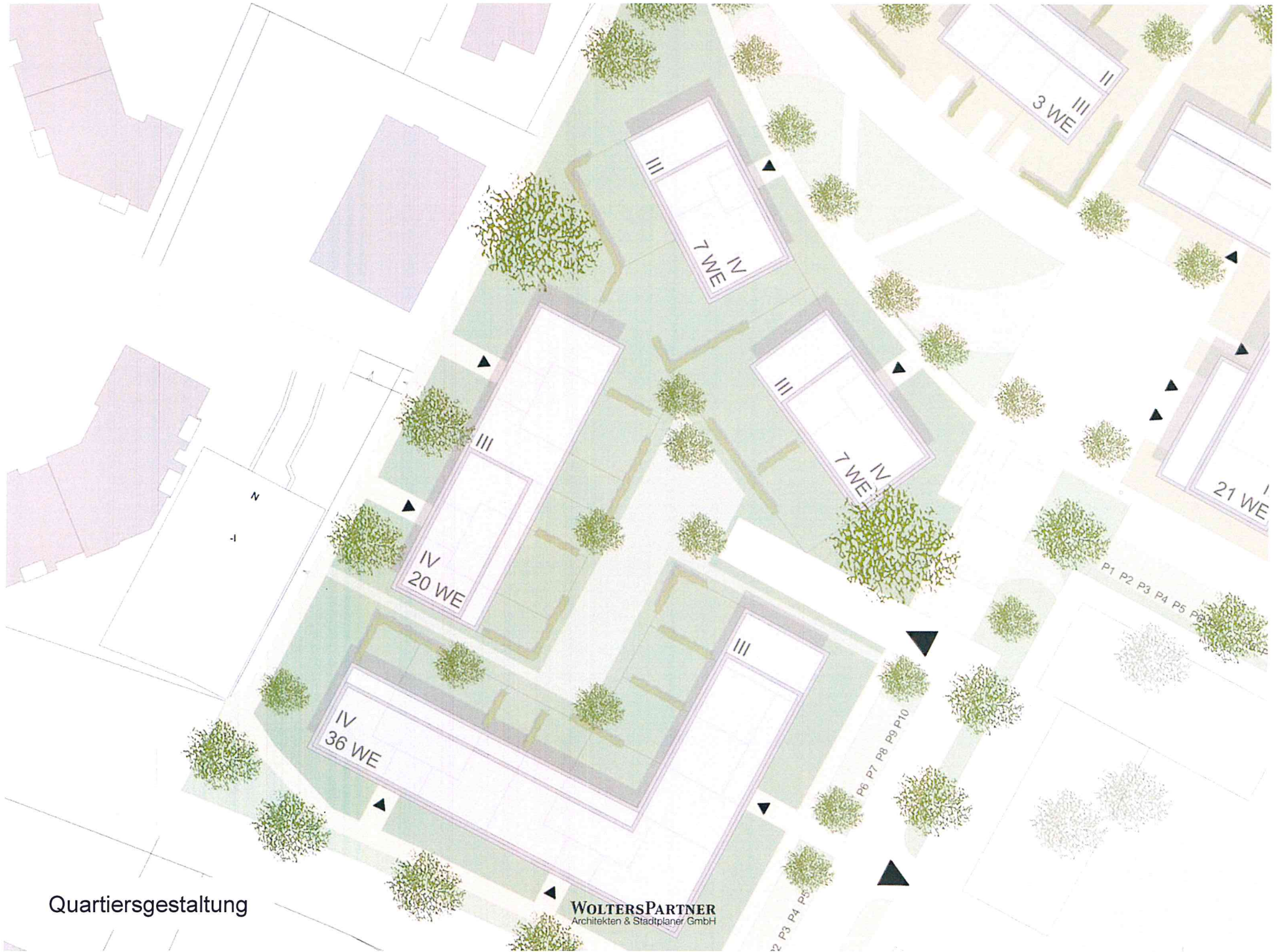
Perspektive Grünzug



Schnitte

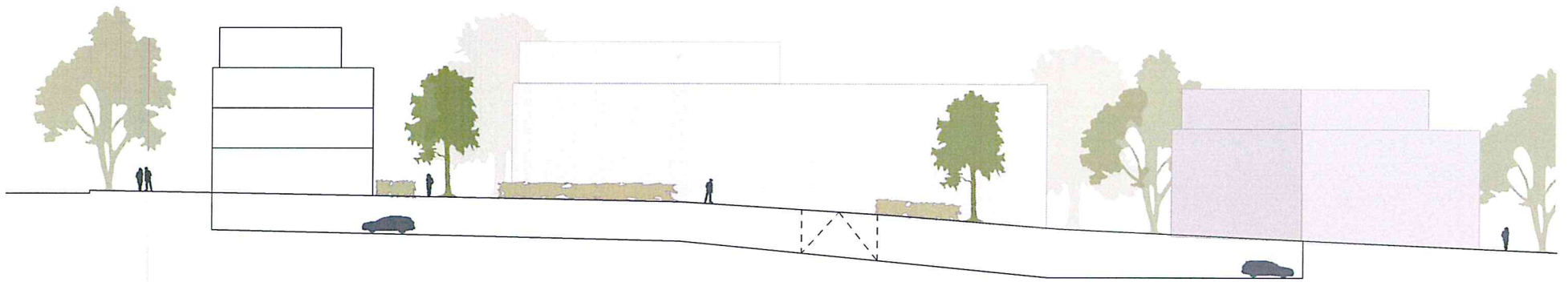


Bürgerhausareal
Gruiten-Haun



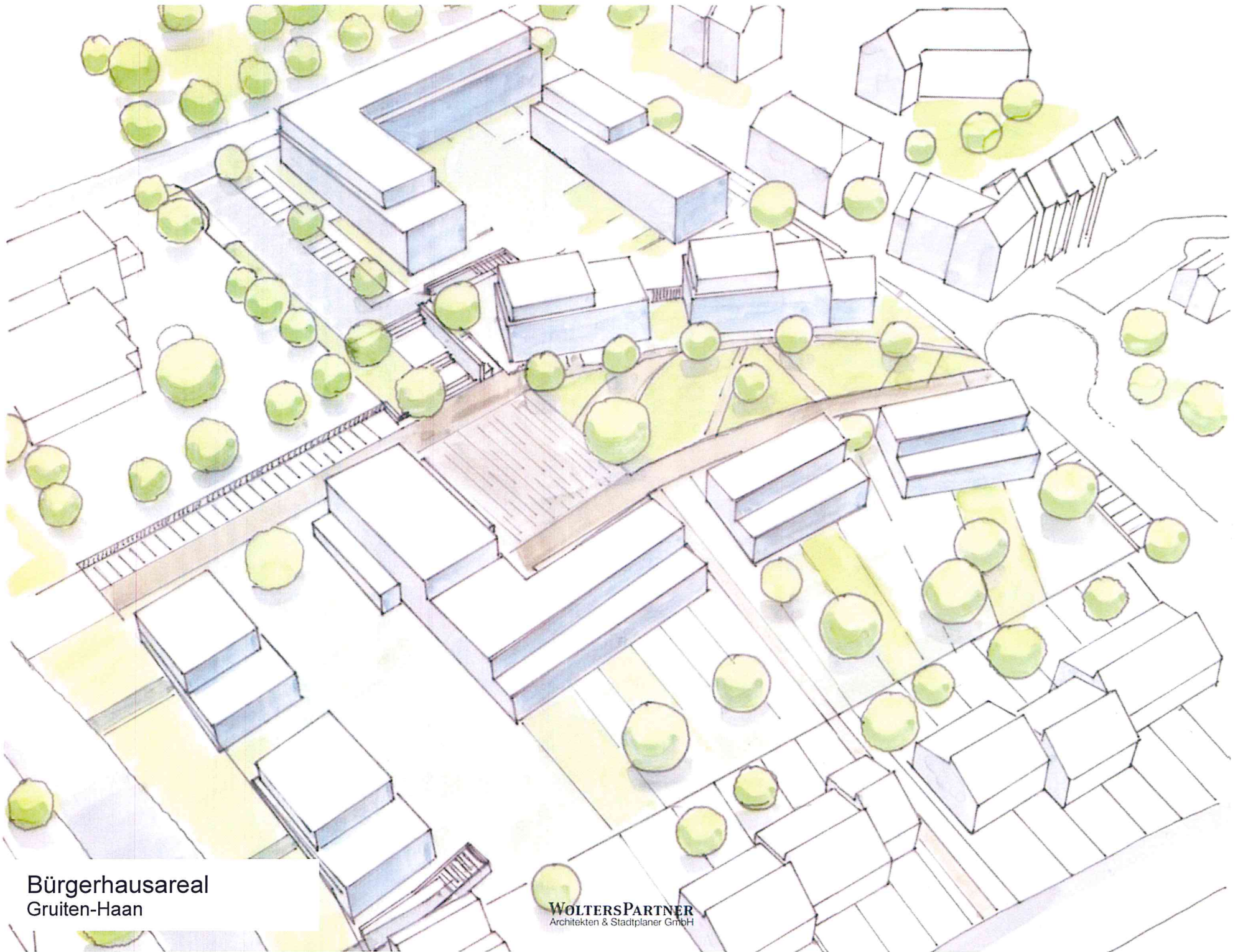
Quartiersgestaltung

WOLTERSPARTNER
Architekten & Stadtplaner GmbH



Schnitt A-A

Schnitt



Bürgerhausareal
Gruiten-Haan

WOLTERSPARTNER
Architekten & Stadtplaner GmbH



Bürgerhausareal Haan-Gruiten

WOLTERSPARTNER
Architekten & Stadtplaner GmbH