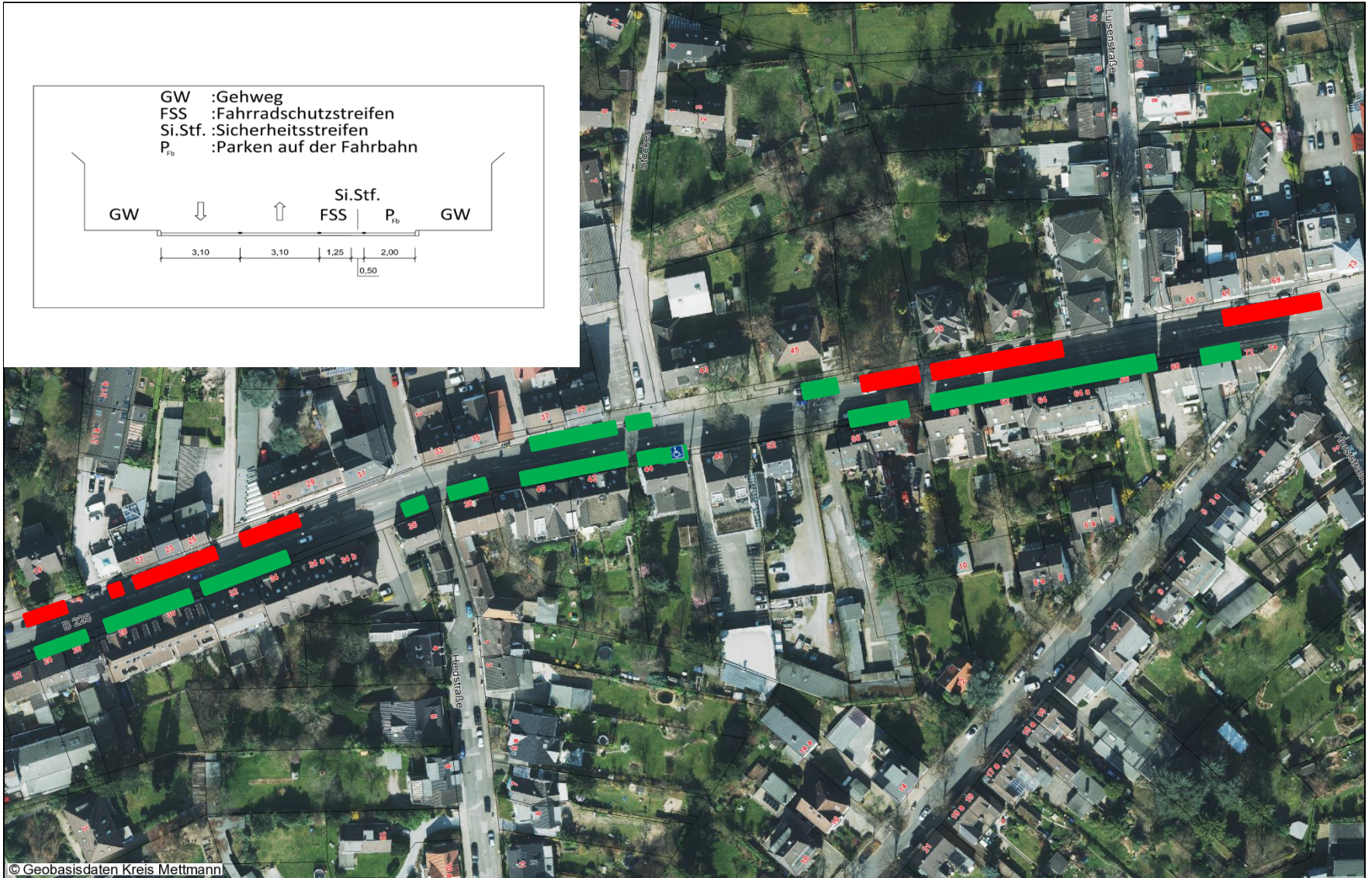
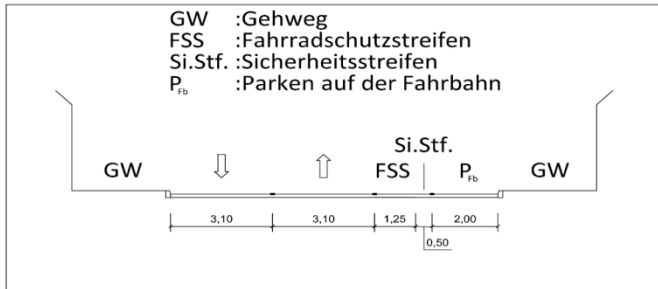


Variante 1: südlicher Teil: Parken auf der Fahrbahn, Fahrradschutzstreifen  
 nördlicher Teil: Parken im Gehwegbereich bei Gehweg-Restbreite > 1,80 m  
 Fahrstreifenbreite 3,10 m









Variante 3: südlicher Teil: Parken auf der Fahrbahn, Fahrradschutzstreifen entfällt  
 nördlicher Teil: halbhüftiges Parken, bei Gehweg-Restbreite > 1,80 m  
 Fahrstreifenbreite ca. 3,50 m

