

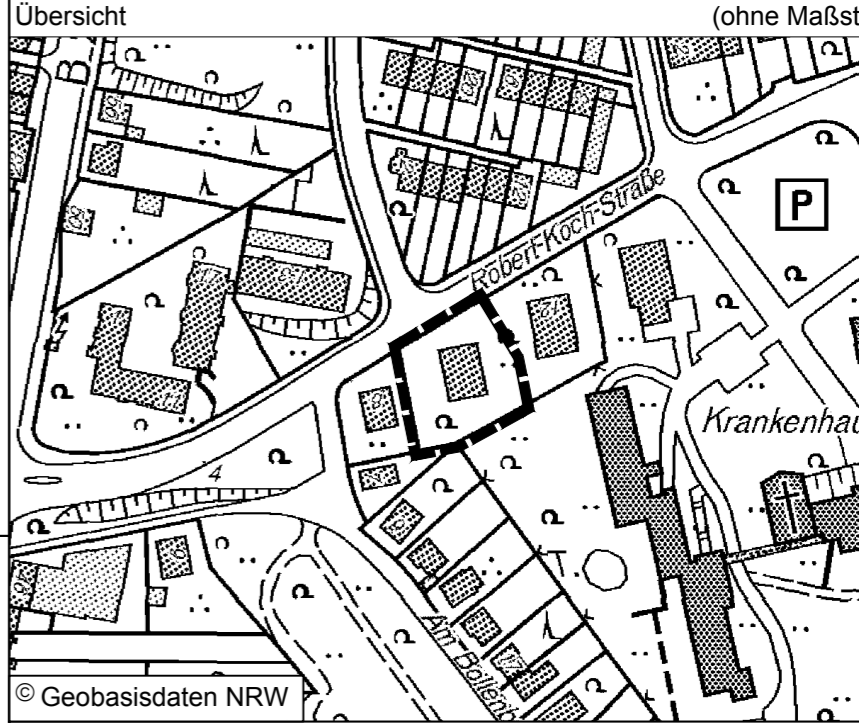


- Legende**
- Grenze des räumlichen Geltungsbereichs des Vorhaben- und Erschließungsplans zum vorhabenbezogenen Bebauungsplan §9 Abs. 7 BauGB
  - geplantes Mehrfamilienhaus
  - Bereiche ohne Bebauung
  - Rasengittersteine für Feuerwehzufahrt mit Aufstellfläche
  - Zufahrt / Zuwegung
  - St Stellplätze
  - Spielplatz
  - Baum vorhanden
  - geplante Hecke
- GH max. (177,50) max. geplante Gebäudehöhe (177,50) in m ü NHN  
 OKEing. (165,65) geplante Oberkante Eingang (165,65) in m ü NHN
- Alle Höhenangaben in m ü Normalhöhennull (NHN)

**Erarbeitung des Entwurfs:**

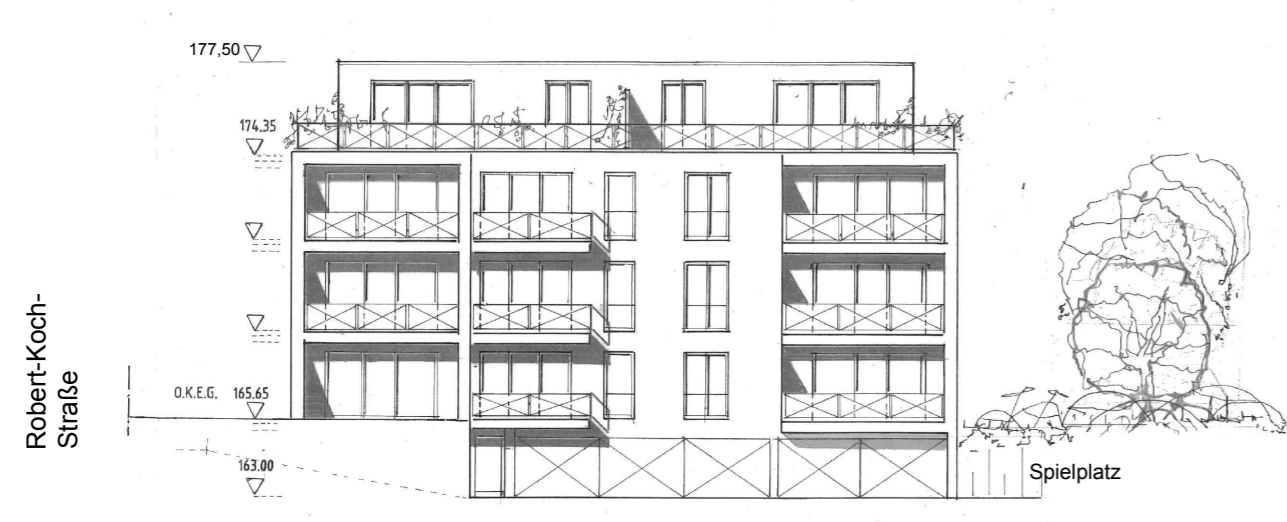
ISR Innovative Stadt- und Raumplanung GmbH  
 Zur Pumpstation 1 42781 Haan / Rheinland  
 Fon: +49 2129 1566 209-0 Fax: -16  
 mail@isr-haan.de www.isr-haan.de

**Gemarkung Haan  
Flur 18**

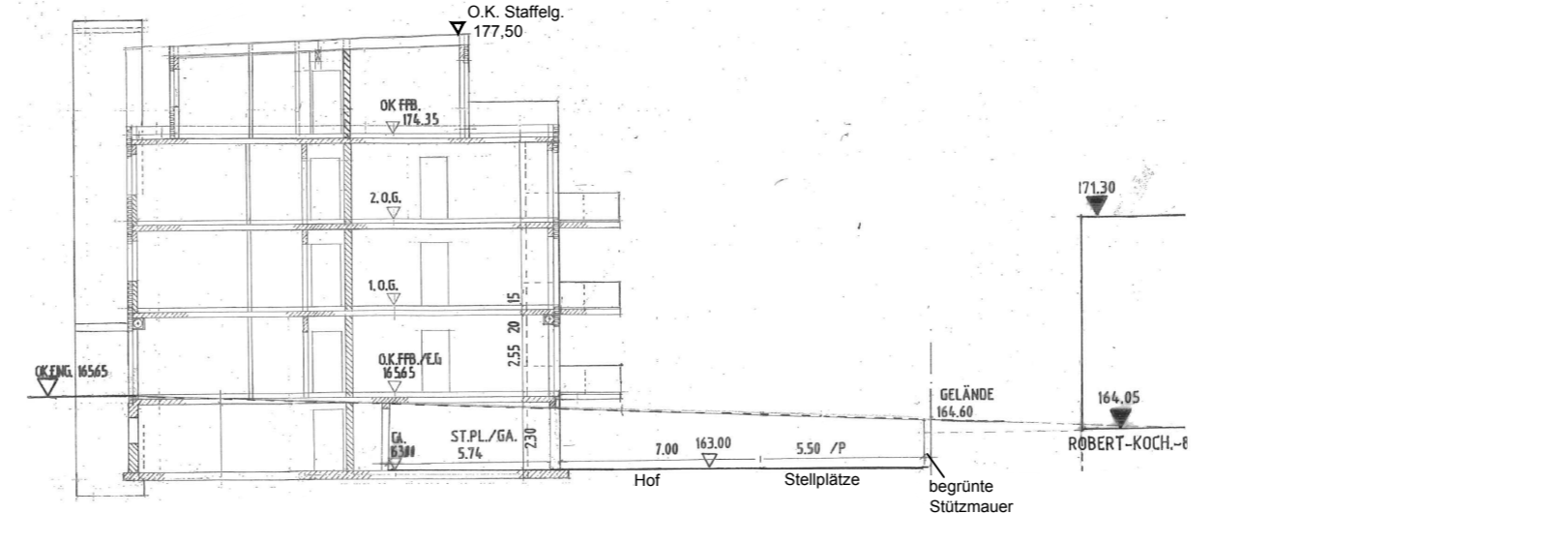


**Vorhaben- und Erschließungsplan  
zum  
Vorhabenbezogenen Bebauungsplan  
Nr. 188  
„Südliche Robert-Koch-Straße II“  
Maßstab 1:250**

**Ansicht West im Maßstab 1:250**



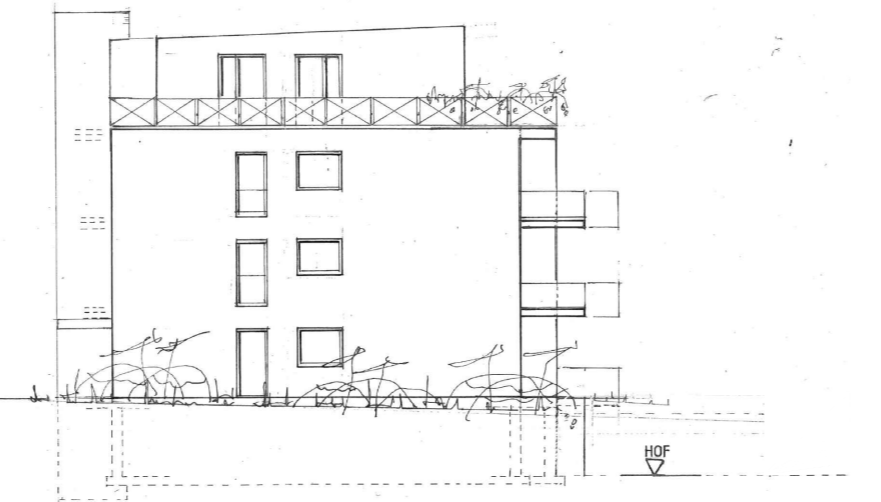
**Schnitt im Maßstab 1:250**



**Ansicht Ost im Maßstab 1:250**



**Ansicht Nord im Maßstab 1:250**



**Ansicht Süd im Maßstab 1:250**

