



Rat der Stadt Haan
Ausschuss für Stadtentwicklung, Umwelt und Verkehr

**26. Sitzung des Ausschusses für Stadtentwicklung, Umwelt und Verkehr
der Stadt Haan**

am

Donnerstag, dem 23.11.2017, um 17:00 Uhr

TOP 13: Anfragen - öffentlich

**Betr.: Anfrage der Fraktion WLH vom 10.11.2017 zur rechtl. Prüfung Tempo 30
tagsüber**

Antwort der Verwaltung:

Das Teilstück der B228 von der Kreuzung Wilhelm- / Böttinger- / Bahnhofstraße bis zur Einmündung Kampstraße / Alleestraße ist ca. 1.325 m lang.

Karte A zeigt die Nutzungsstrukturen. Die Ausweisungen in den rechtskräftigen Bebauungsplänen und im Flächennutzungsplan der Stadt Haan sind im Geoportal der Stadt Haan veröffentlicht.

Aus den Isophonenkarten B und C gehen die Lärmpegel LDEN und L_{Night} nach VBUS hervor.

An der B228 von der Kreuzung Wilhelm- / Böttinger- / Bahnhofstraße bis zur Einmündung Kampstraße / Alleestraße wohnen ca. 650 Personen.

Verfasser: Frau Böhm, Amt für Stadtplanung und Bauaufsicht

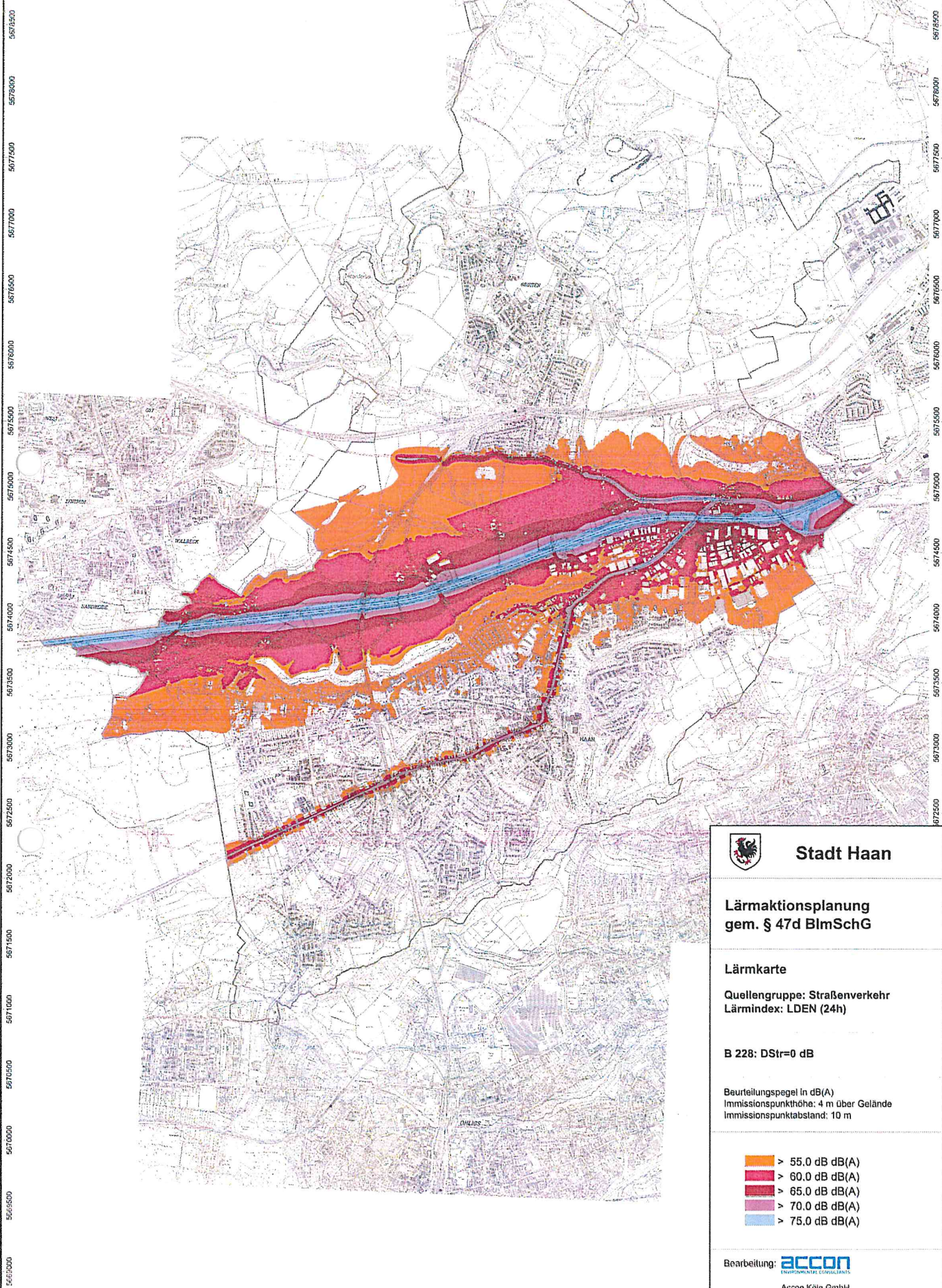
Anlagen

Karten A, B, C



Karte A: Nutzungsstruktur

- WA
- MI
- MK



Stadt Haan

**Lärmaktionsplanung
gem. § 47d BImSchG**

Lärmkarte

**Quellengruppe: Straßenverkehr
Lärmindex: LDEN (24h)**

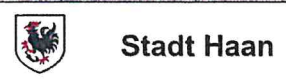
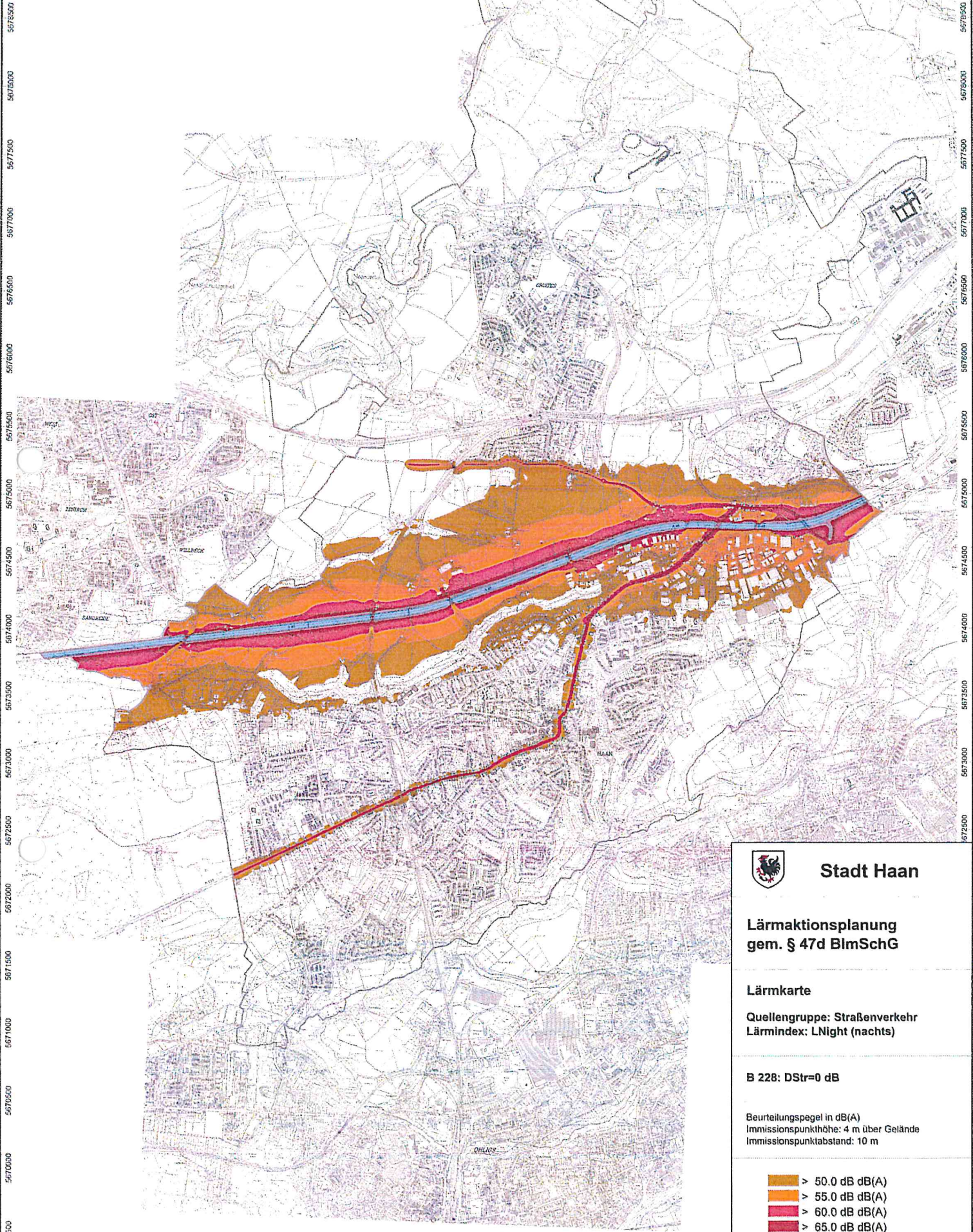
B 228: DStr=0 dB

Beurteilungspegel in dB(A)
Immissionspunkthöhe: 4 m über Gelände
Immissionspunktabstand: 10 m

-  > 55.0 dB dB(A)
-  > 60.0 dB dB(A)
-  > 65.0 dB dB(A)
-  > 70.0 dB dB(A)
-  > 75.0 dB dB(A)

Bearbeitung: **accon**

accon Köln GmbH
Rathshaus Str. 4E
51105 Köln
Tel.: 0221 801917 - 0



Stadt Haan






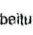
**Lärmaktionsplanung
gem. § 47d BImSchG**

Lärmkarte

**Quellengruppe: Straßenverkehr
Lärmindex: LNight (nachts)**

B 228: DStr=0 dB

Beurteilungspegel in dB(A)
Immissionspunkthöhe: 4 m über Gelände
Immissionspunktabstand: 10 m

-  > 50.0 dB dB(A)
-  > 55.0 dB dB(A)
-  > 60.0 dB dB(A)
-  > 65.0 dB dB(A)
-  > 70.0 dB dB(A)
-  > 75.0 dB dB(A)

Bearbeitung: **accon**
ENVIRONMENTAL CONSULTANTS

Accon Köln GmbH
Reishover Str. 45
51105 Köln
Tel.: 0221 801917 - 0