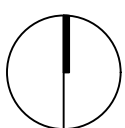
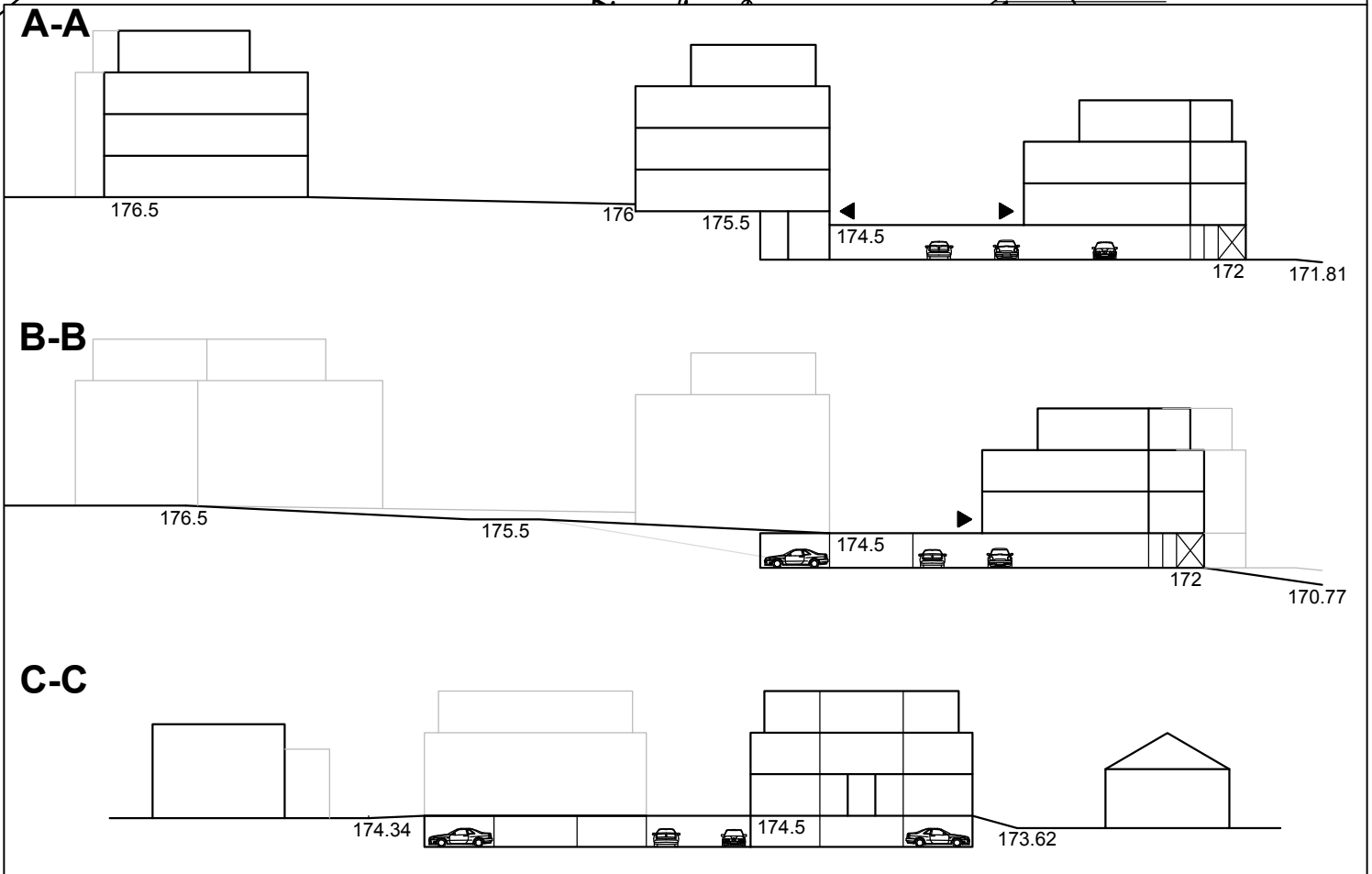


Städtebaulicher Entwurf

Haan, "Nordstraße"



| | |
|--------------------------------|----|
| Anzahl Wohneinheiten | 35 |
| Anzahl Stellplätze oberirdisch | 20 |
| Anzahl Stellplätze Tiefgarage | 33 |



Maßstab 1:500
12.12.2018