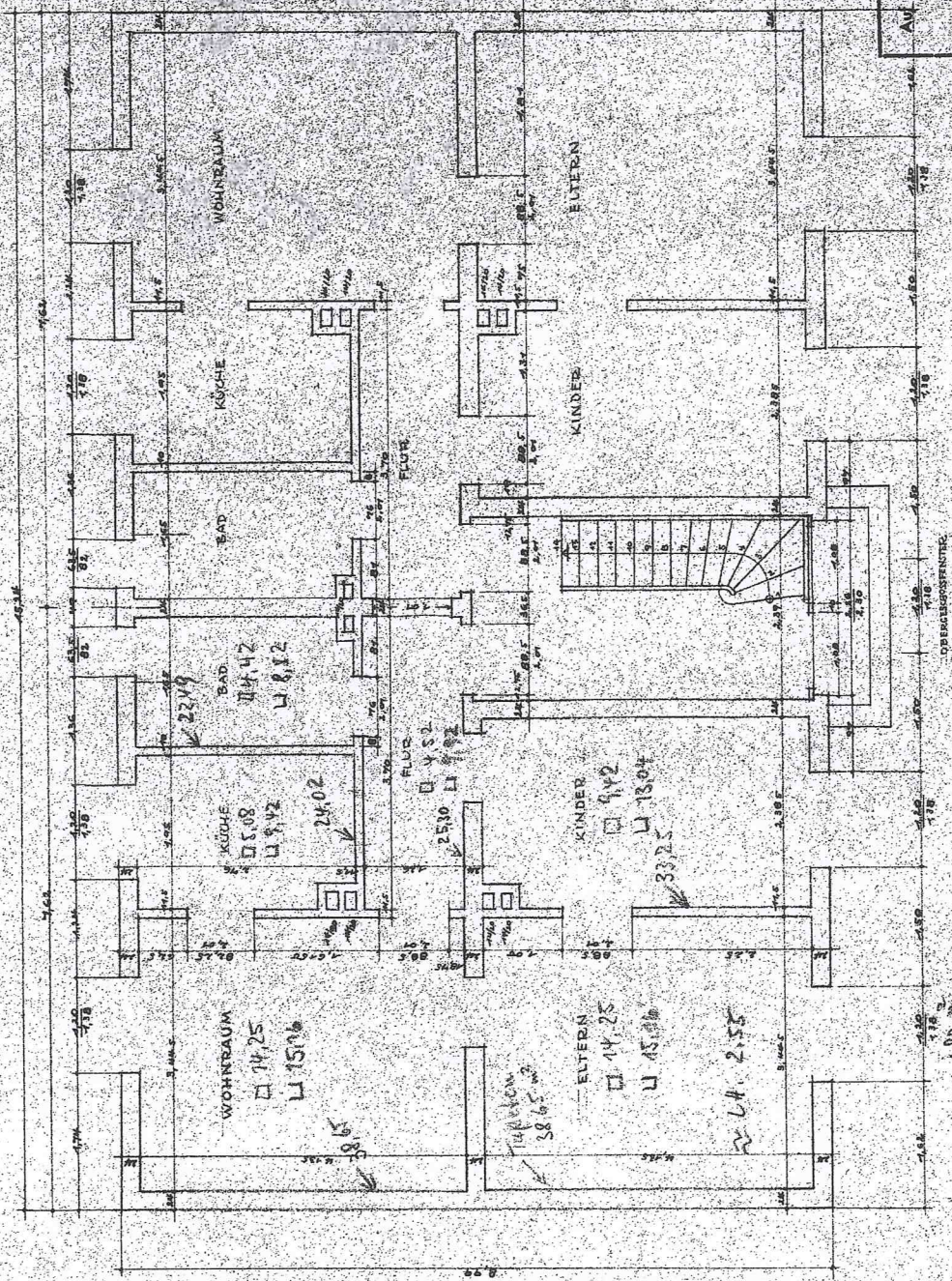


SECHSFAMILIENHAUS DENER 2.90
ERD- UND OBERGESCHOSS

M. 1:50



Auf Grund der Baubeh. 18
geprüft
H. n. den 20.8.16

HANN. SPILS. HOI. 102
STADTBAUAMT
meu

DO

DREHSTUFE

38.65

14.25
38.65

ELTERN
14.25
15.06

24.25

KINDER
9.42
13.04

33.25

KÜCHE
15.08
8.42

24.02

BAD
22.19
24.42
8.12

BAD

KÜCHE

WOHNRAUM

KINDER

ELTERN

FLUR

FLUR

FLUR

FLUR

FLUR

FLUR

FLUR

FLUR

FLUR

FLUR

FLUR

FLUR

FLUR

FLUR

FLUR

FLUR

FLUR

FLUR

FLUR

FLUR

FLUR

FLUR

FLUR

FLUR

FLUR

FLUR

FLUR

FLUR

FLUR

FLUR

FLUR

FLUR

FLUR

FLUR

FLUR

FLUR

FLUR

FLUR

FLUR

FLUR

FLUR

FLUR

FLUR

FLUR

FLUR

FLUR

FLUR

FLUR

FLUR

FLUR

FLUR

FLUR

FLUR

FLUR

FLUR

FLUR

FLUR

FLUR

FLUR

FLUR

FLUR

FLUR

FLUR

FLUR

FLUR

FLUR

FLUR

FLUR

FLUR

FLUR

FLUR

FLUR

FLUR

FLUR

FLUR

FLUR

FLUR

FLUR

FLUR

FLUR

FLUR

FLUR

FLUR

FLUR

FLUR

FLUR

FLUR

FLUR

FLUR

FLUR

FLUR

FLUR

FLUR

FLUR

FLUR

FLUR

FLUR

FLUR

FLUR

FLUR

FLUR

FLUR

FLUR

FLUR

FLUR

FLUR

FLUR

FLUR

FLUR

FLUR

FLUR

FLUR

FLUR

FLUR

FLUR

FLUR

FLUR

FLUR

FLUR

FLUR

FLUR

FLUR

FLUR

FLUR

FLUR

FLUR

FLUR

FLUR

FLUR

FLUR

FLUR

FLUR

FLUR

FLUR

FLUR

FLUR

FLUR

FLUR

FLUR

FLUR

FLUR

FLUR

FLUR

FLUR

FLUR

FLUR

FLUR

FLUR

FLUR

FLUR

FLUR

FLUR

FLUR

FLUR

FLUR

FLUR

FLUR

FLUR

FLUR

FLUR