

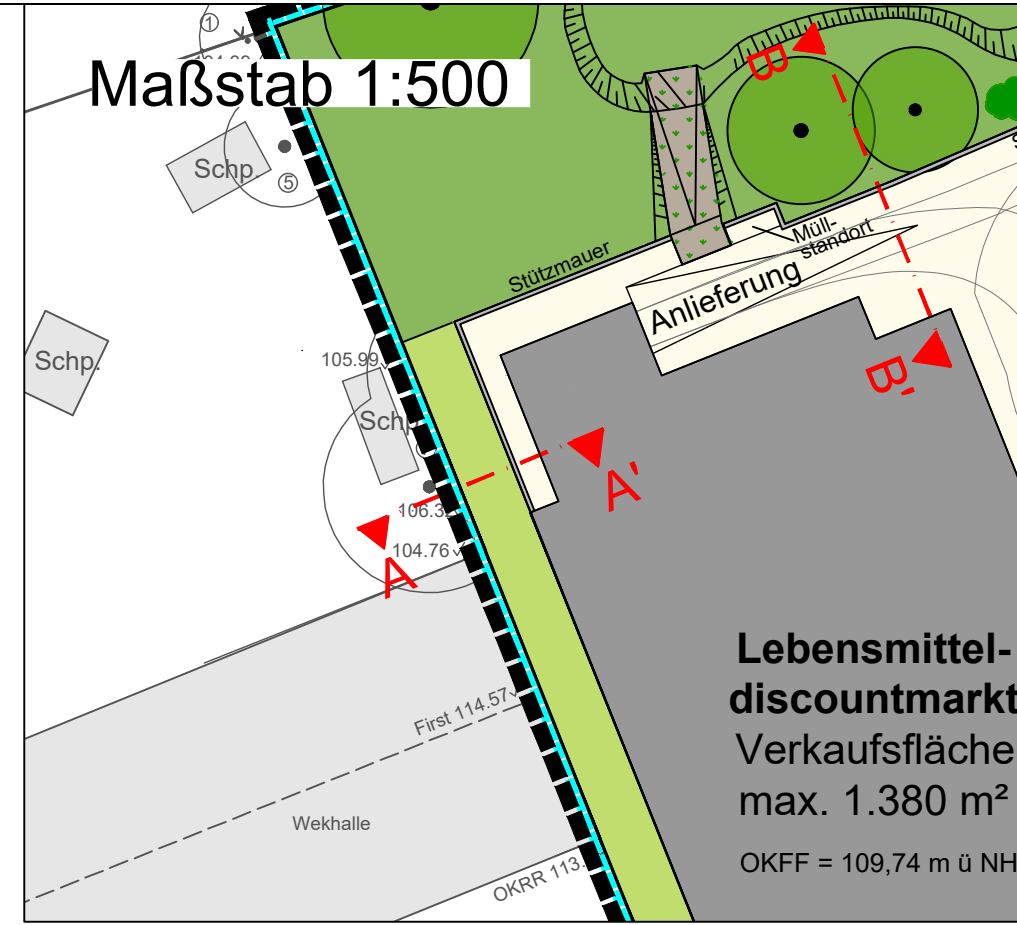
Visualisierung Gesamtvorhaben (hinweisende Darstellung)



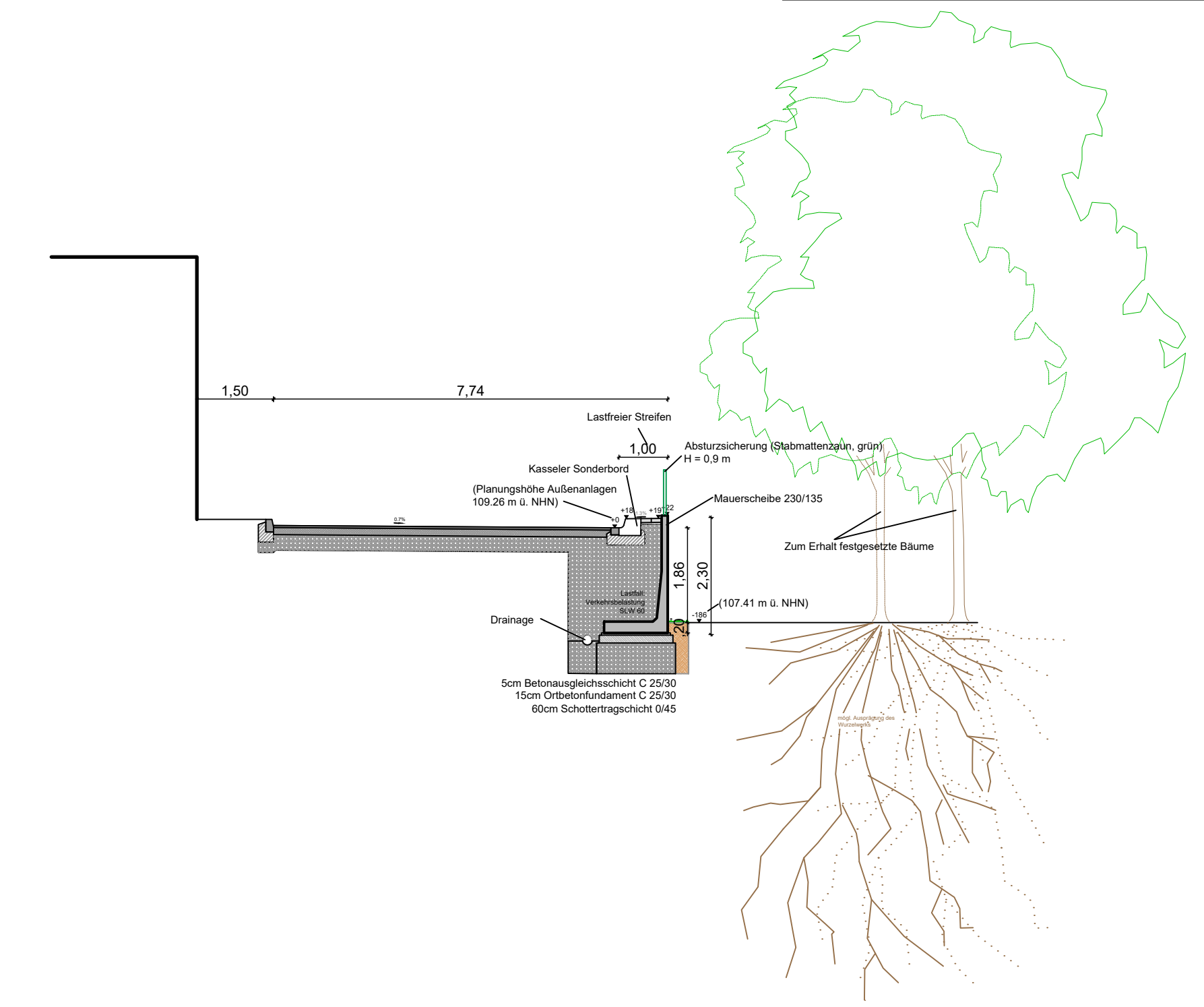
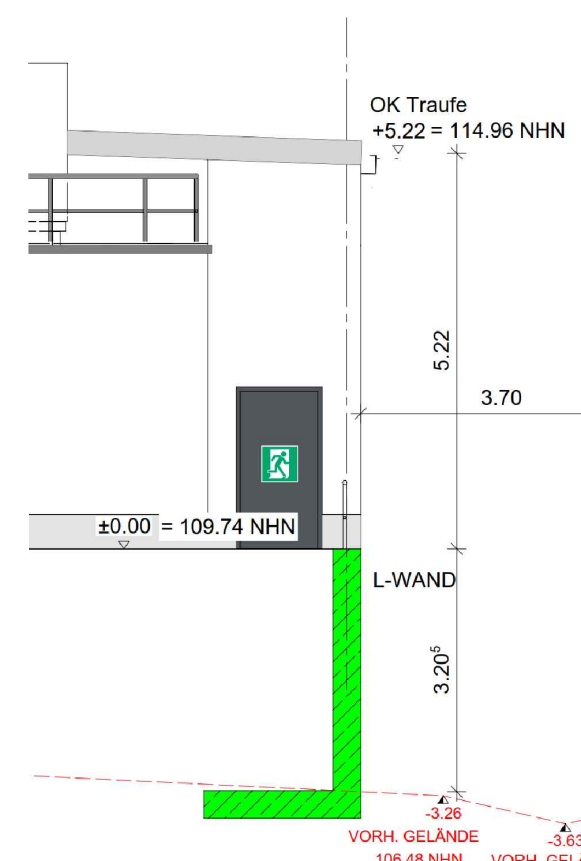
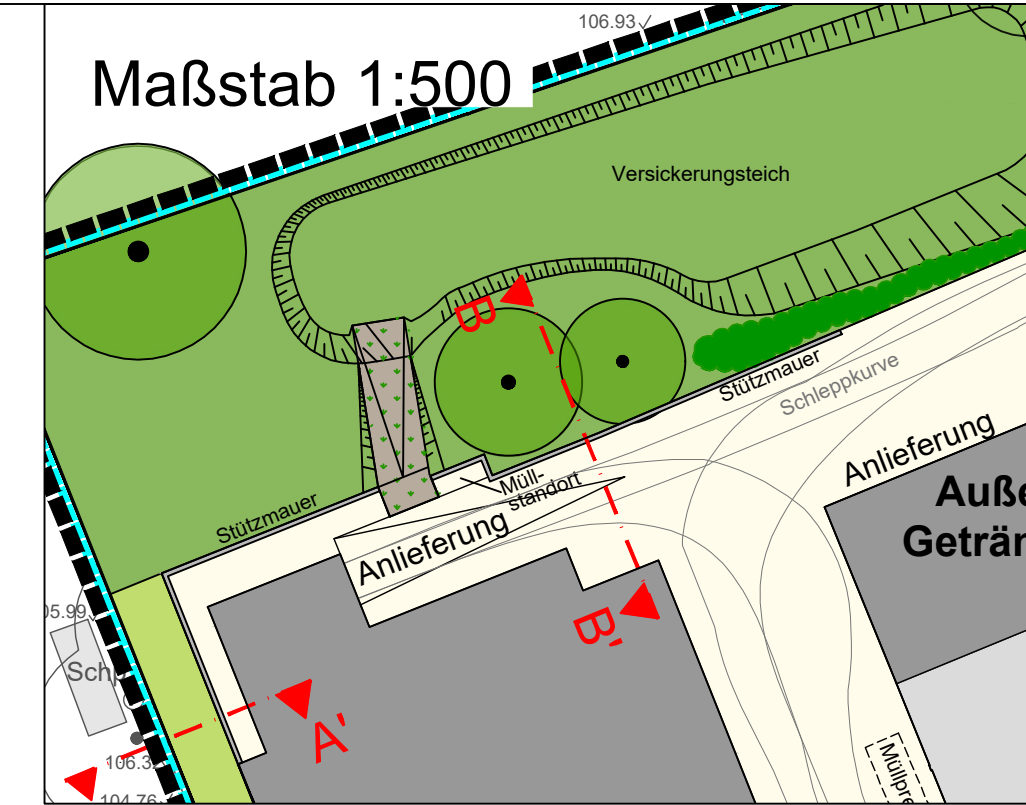
Visualisierung Eingangsbereich (hinweisende Darstellung)



Schnitt A - A' im Maßstab 1:100



Regelquerschnitt B - B' im Maßstab 1:100



Legende Vorhaben und Erschließungsplan

	Grenze des räumlichen Geltungsbereichs des Vorhaben- und Erschließungsplans zum vorhabenbezogenen Bebauungsplan §9 Abs. 7 BauGB		Strauchhecke
	bestehendes Gebäude		freiwachsende Hecke
	geplantes Gebäude		private Grünfläche/ Maßnahmenfläche im Sinne von § 9 Abs. 1 BauGB zu pflanzender Baum
	Zufahrt / Anlieferung (Bewegungsflächen)		zu erhaltender Baum
	Stellplätze		Haupteingang
	Bereiche ohne Bebauung		geplante Böschung
	Zuzugung Versickerungsanlage		geplante Lärmschutzwand
	Rampe		
	OKFF Oberkante Fertigfußboden in m ü NNH		

Legende Bestand / Plangrundlage

	vorhandene Flurstücksgrenzen
	Flurstücksnummer
	Gebäude vorhanden, mit Angabe der Geschosigkeit und Hausnummer
	Oberkante Regenrinne
	Bordstein, Fahrbahnrand
	vorhandene Höhe in Metern über NNH
	Kanalschacht

Erarbeitung des Entwurfes: **ISR** Innovativ in Stadt + Raum  
 41071 Haan (Pflanzung)  
 41071 Haan (Pflanzung)  
 41071 Haan (Pflanzung)

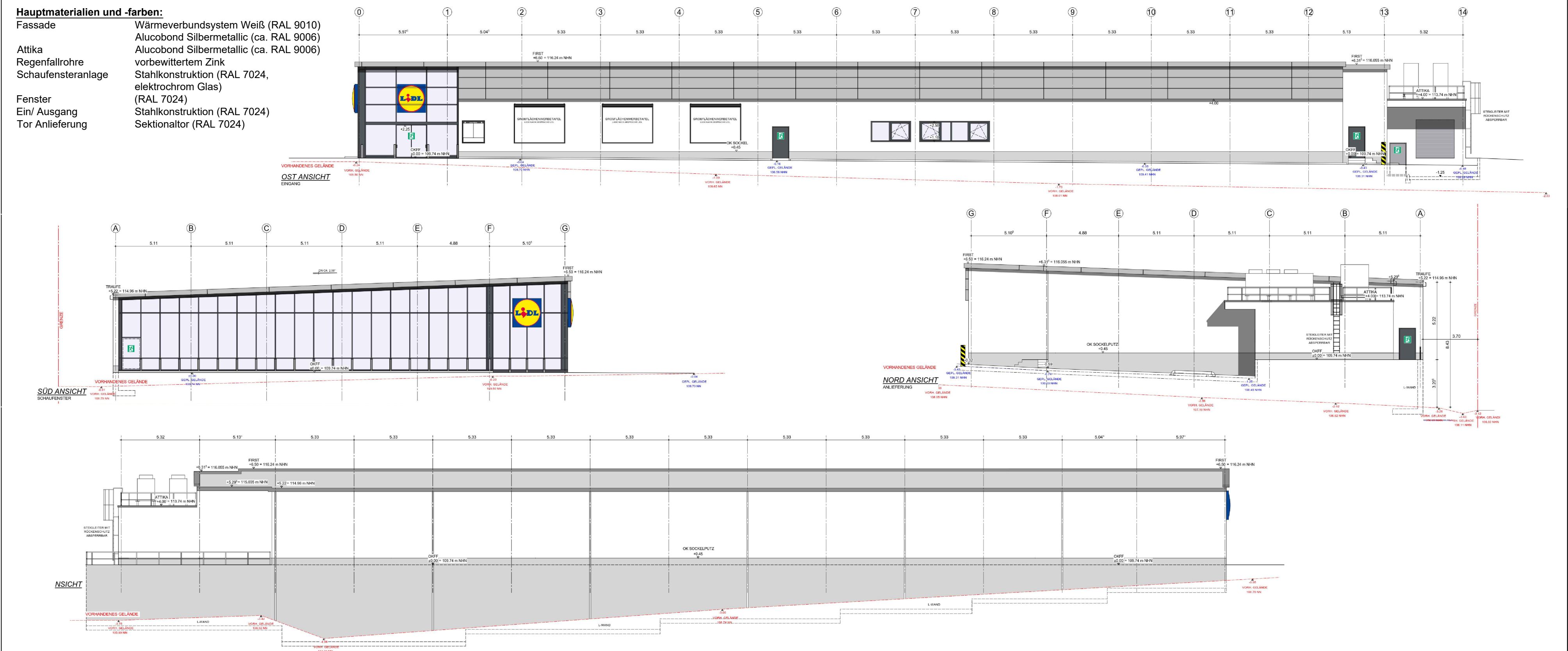
Der Rat der Stadt Haan hat am ... den vorhabenbezogenen Bebauungsplan Nr. 179 (inkl. dieses Vorhaben- und Erschließungsplanes gemäß § 10 (1) BauGB in Verbindung mit den §§ 7, 41 GO NRW als Sitzung beschlossen.

Haan, den ... Die Bürgermeisterin

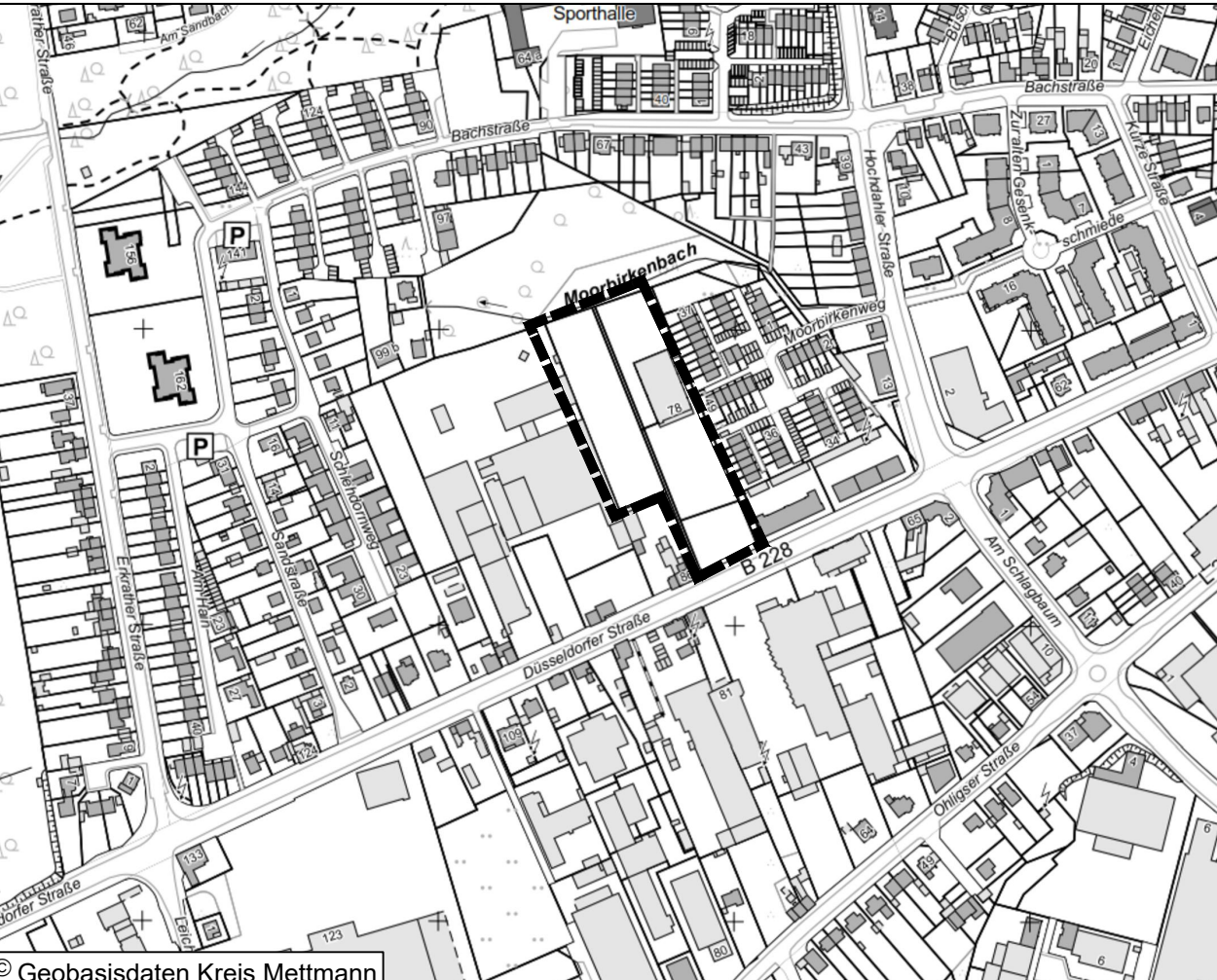
Ansichten des Getränkemarktes im Maßstab 1:200



Ansicht und Schnitte des Lebensmittel-discountmarktes im Maßstab 1:200



Übersichtsplan (ohne Maßstab)



**STADT HAAN**

Vorhaben- und Erschließungsplan zum Vorhabenbezogenen Bebauungsplan Nr. 179 "Nahversorgungszentrum Düsseldorfer Straße"

Maßstab 1:500  
 Gemarkung Haan  
 Flur 40

Stand 26.07.2019