

B2 **Bebauungsstruktur**
Schwarzplan

B

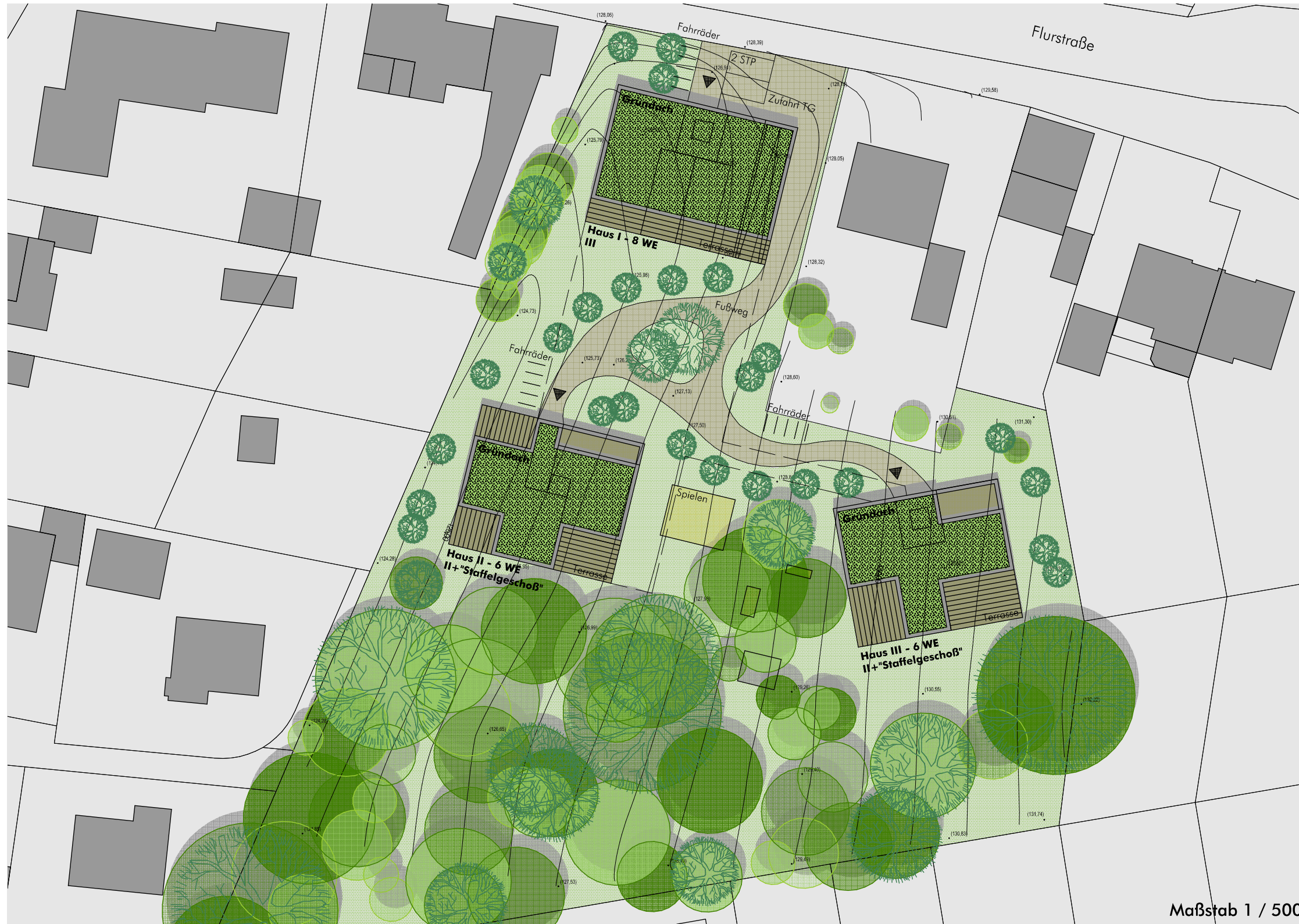
Maßstab 1 / 1.000

Stadt - Quartier
Lageplan



B2 **Bebauungsstruktur**
Varianten einer möglichen Bebauung

B



B

B2 Bebauungsstruktur

Varianten einer möglichen Bebauung

städtebauliche Kenndaten

Grundstücksgröße ca. 5.950 m²

bebaute Fläche ca. 820 m²
unterbaute Fläche ca. 620 m²
Zufahrten und Stellplätze ca. 97 m²

II Vollgeschoße + "Staffelgeschoß"
III Vollgeschoße ohne "Staffelgeschoß"
BGF oberirdisch ca. 2.270 m²
WFL ca. 1.880 m²
Wohneinheiten ca. 20

GRZ 0.14
GRZ incl. TG und Zufahrten 0.26
GFZ 0.38

Haus I
ca. 8 Wohneinheiten
ca. 650 m² WFL

Haus II
ca. 6 Wohneinheiten
ca. 630 m² WFL

Haus III
ca. 6 Wohneinheiten
ca. 600 m² WFL

Maßstab 1 / 500

Quartier - Grundstück
Lageplan/Grundriß EG



B

B4 Landschaft
Grünflächen/Baumbestand

| | |
|-------------------------|--|
| Baumerhalt | |
| - geschützer Baum | |
| - nicht geschützer Baum | |
| Baumfällung | |
| - geschützer Baum | |
| - nicht geschützer Baum | |

Maßstab 1 / 500

Quartier - Grundstück
Lageplan