

GARTENSTADTHAAN

KGS Don Bosco - Mensa

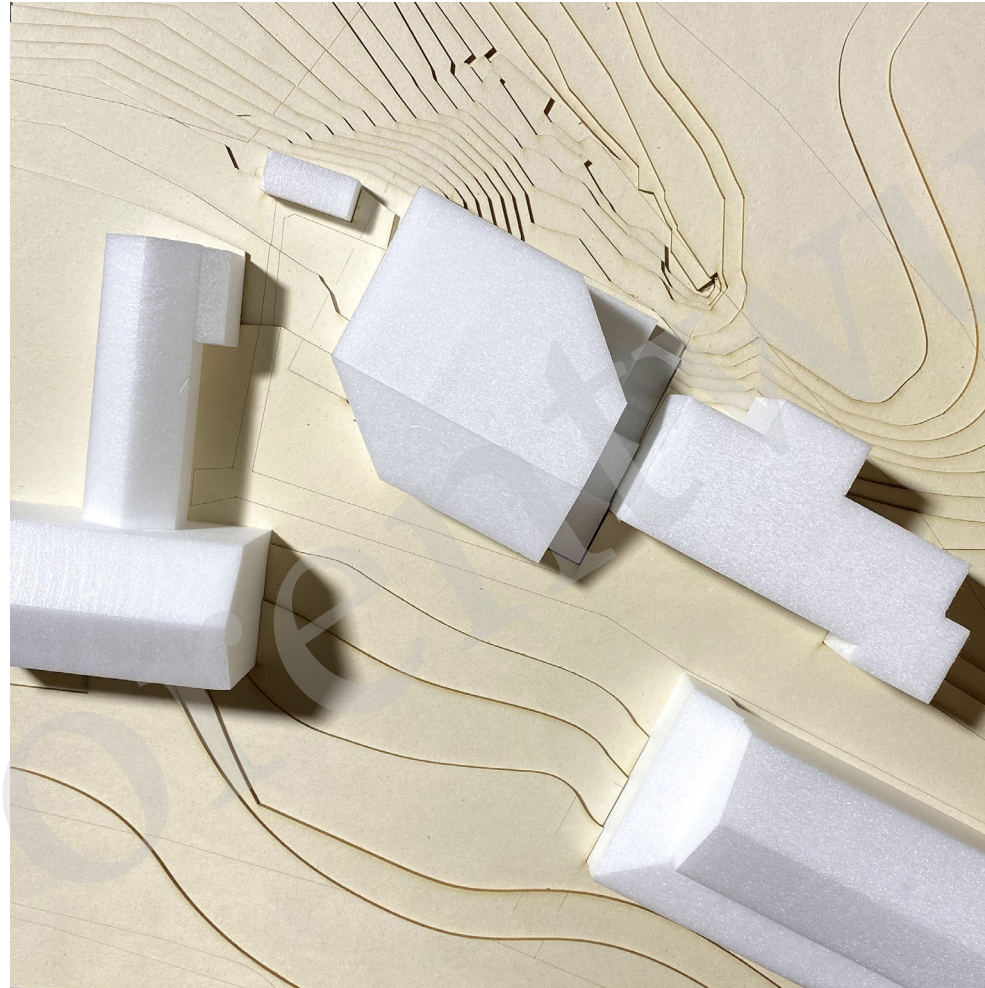
pvm̄a

PFEIFFER VOLLAND MICHEL ARCHITEKTEN

22.05.2020 – Vorentwurf

GARTENSTADTHAAN

KGS Don Bosco - Mensa

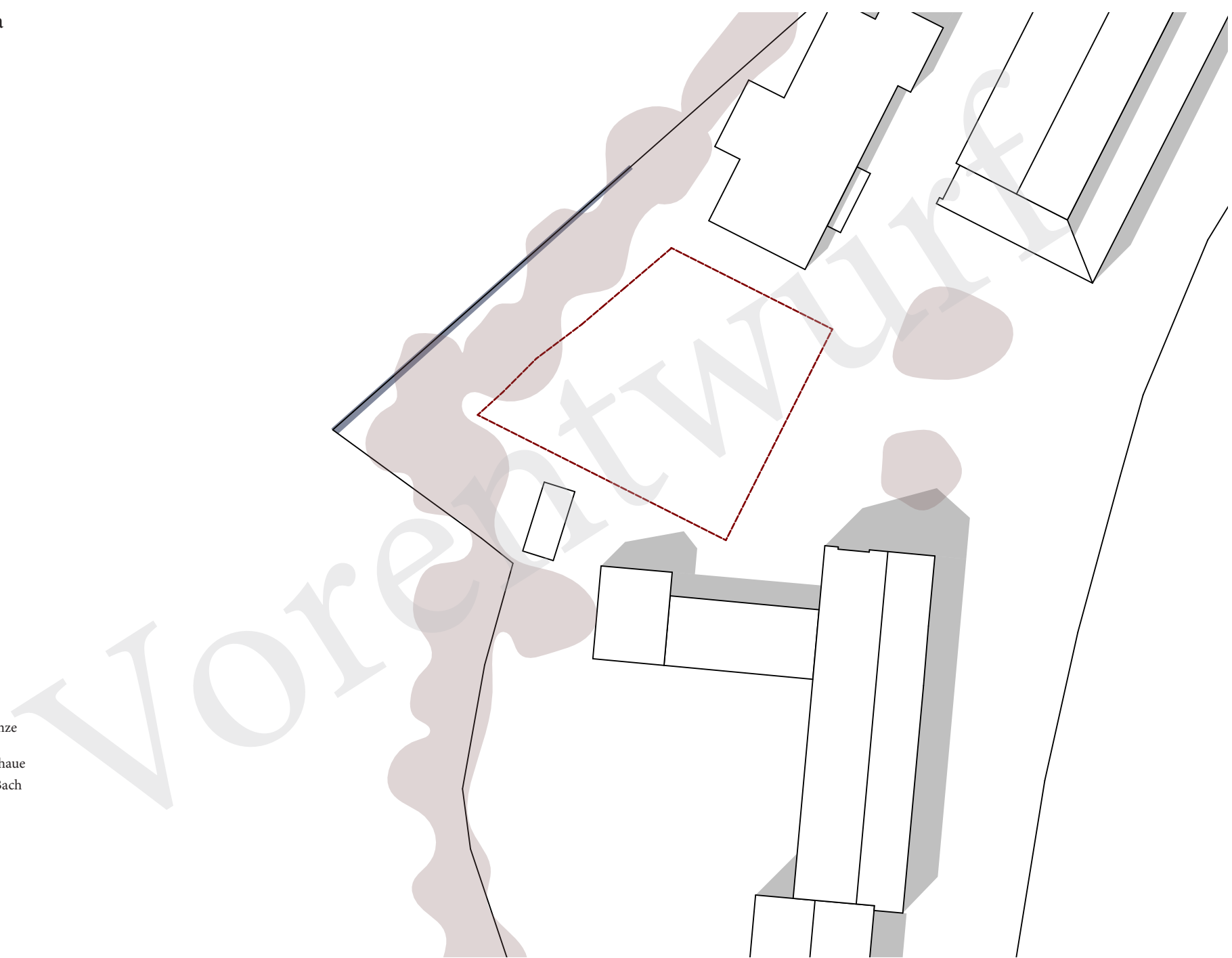


22.05.2020 – Vorentwurf

Grundstück Mensa

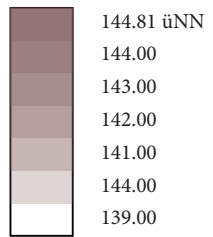
- Grundstücksgrenze
- Grünzug an Bachaue
- Thienhausener Bach

Baumbestand

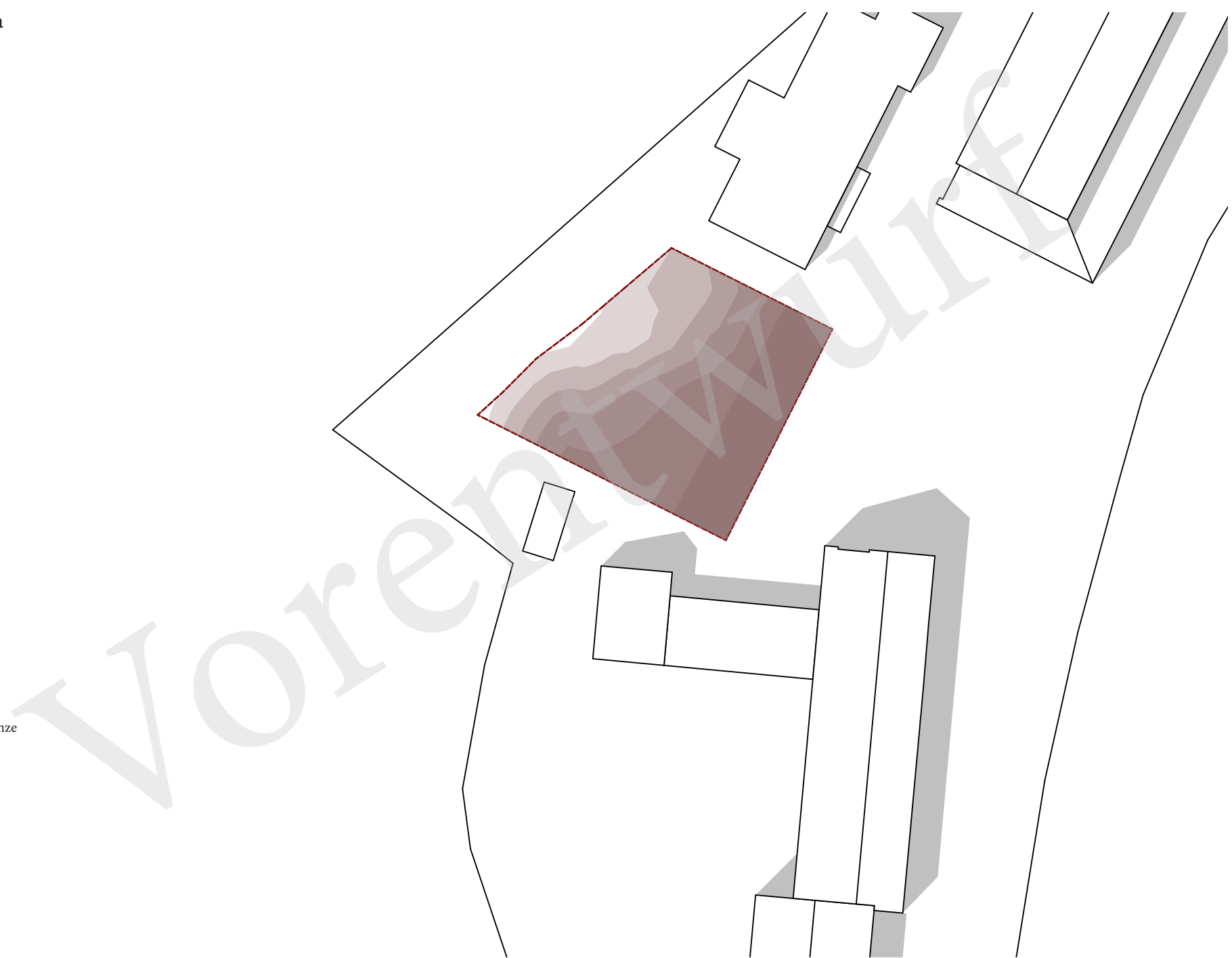


Grundstück Mensa

----- Grundstücksgrenze



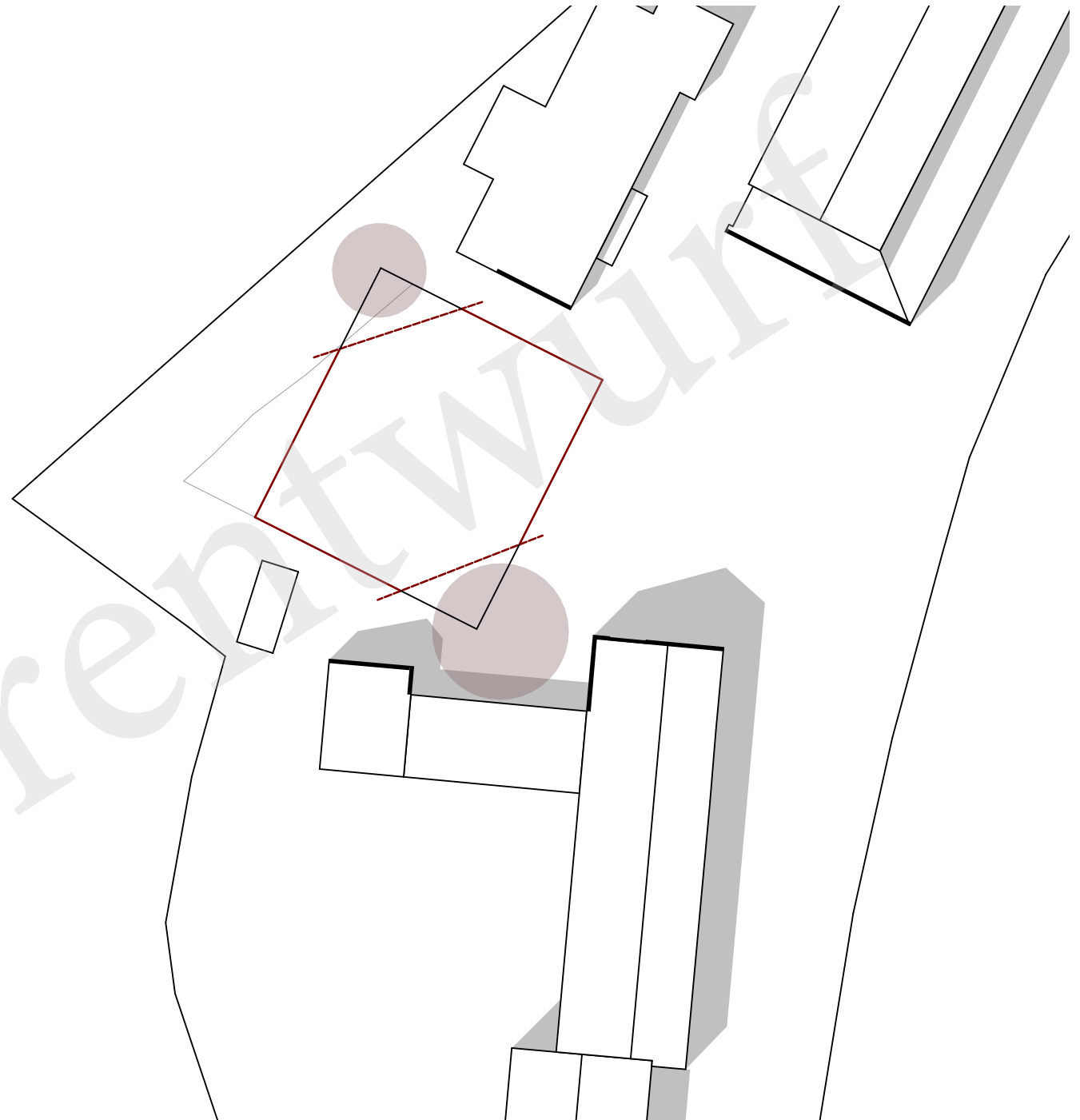
Höhenverlauf



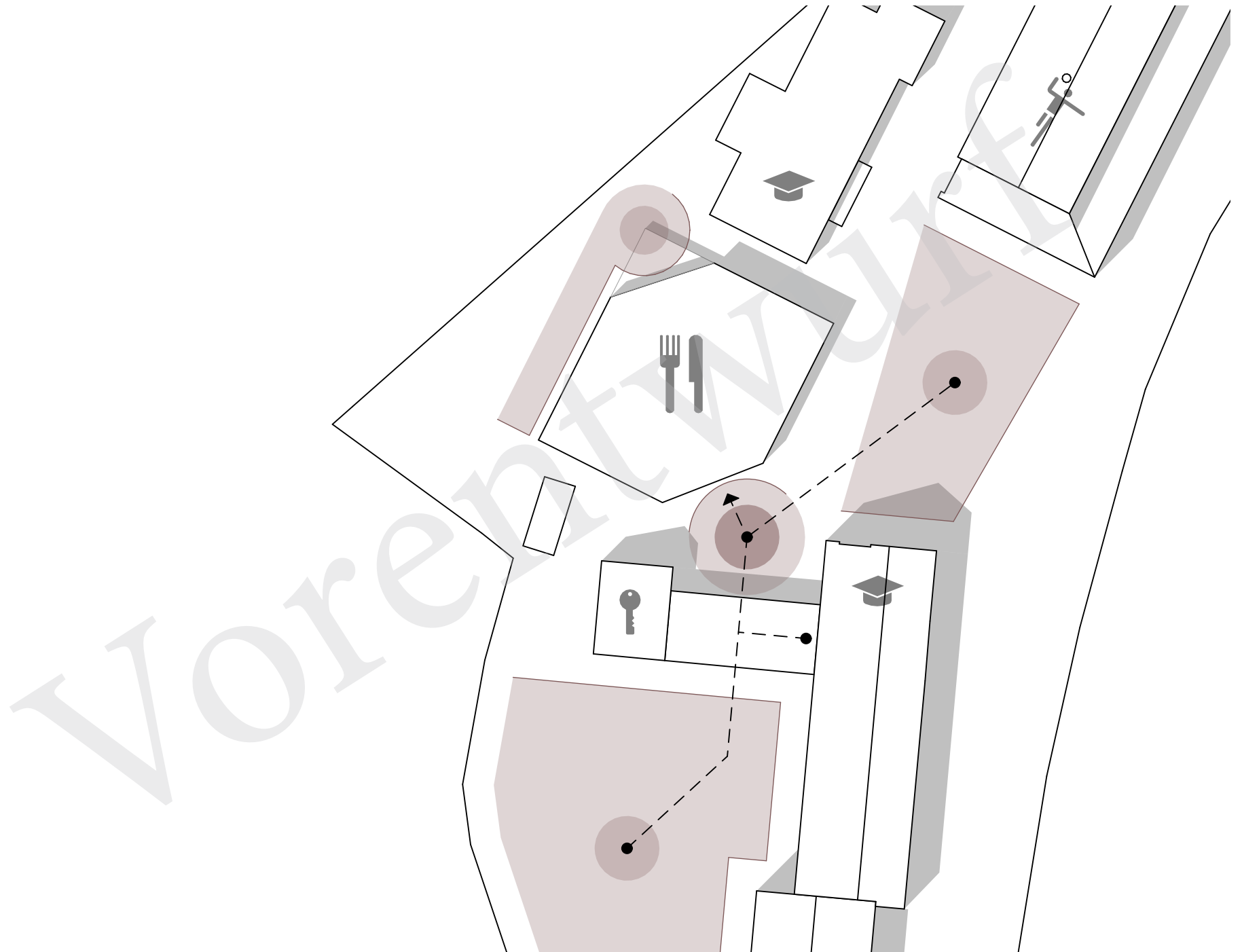
Kubatur

- Grundfläche nach Raumprogramm
- Anpassung Volumen Süd-Ost und Nord-West generiert klare Adresse / Eingang
- Rücksprung zu OGS -Gebäude (freier Blick bleibt bestehen)
- neuer Mittelpunkt des Ensembles

- Grundstücksgrenze
- - - Schnittkanten
- ▬ Gebäudekanten Ensemble
- Mensa
- generierte Plätze (Eingang u. Austritt)

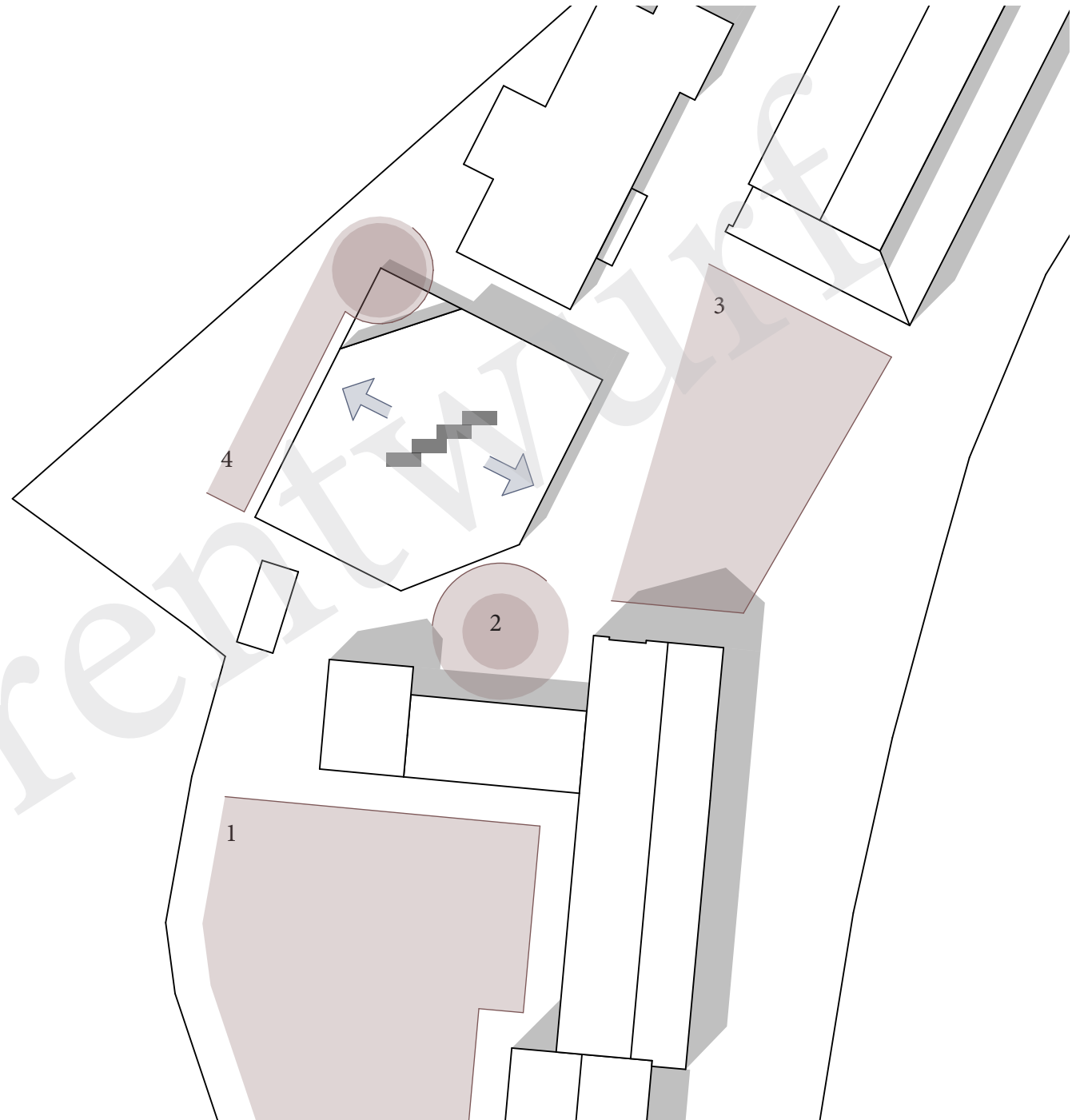


Formfindung

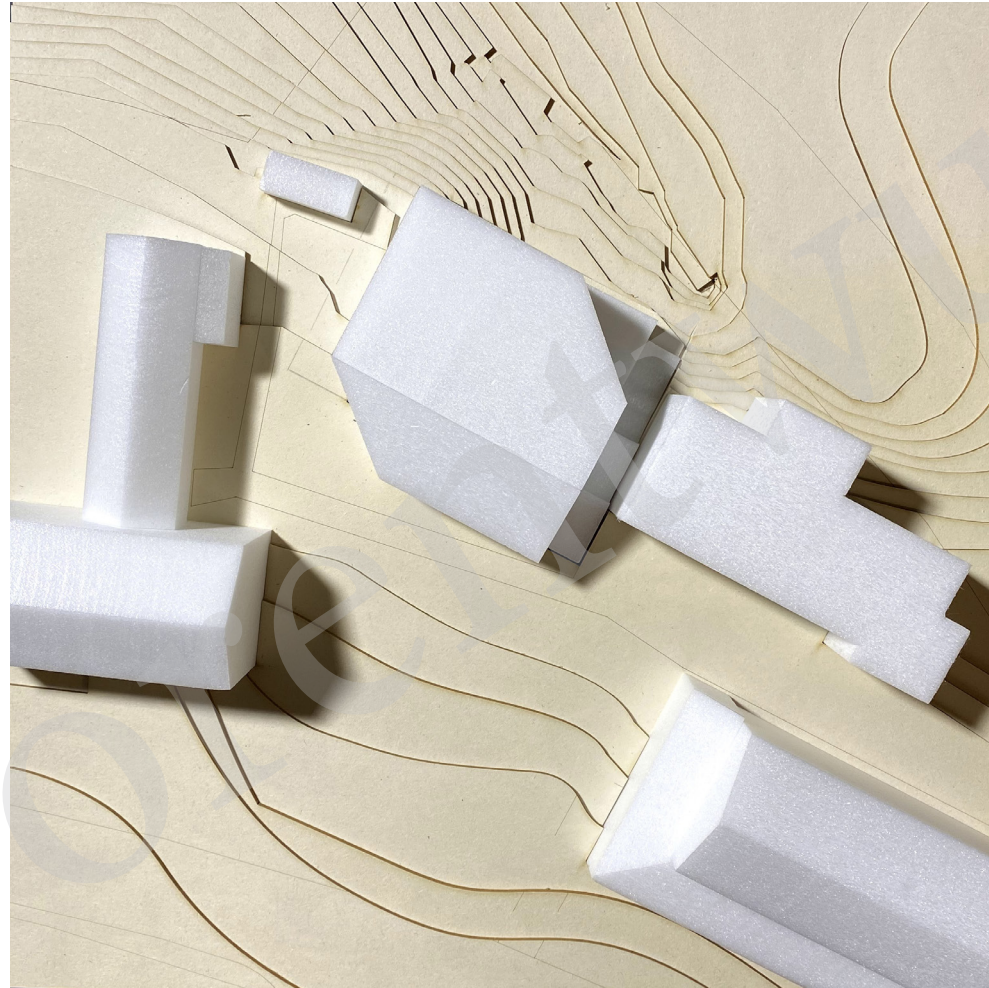


Ensemble

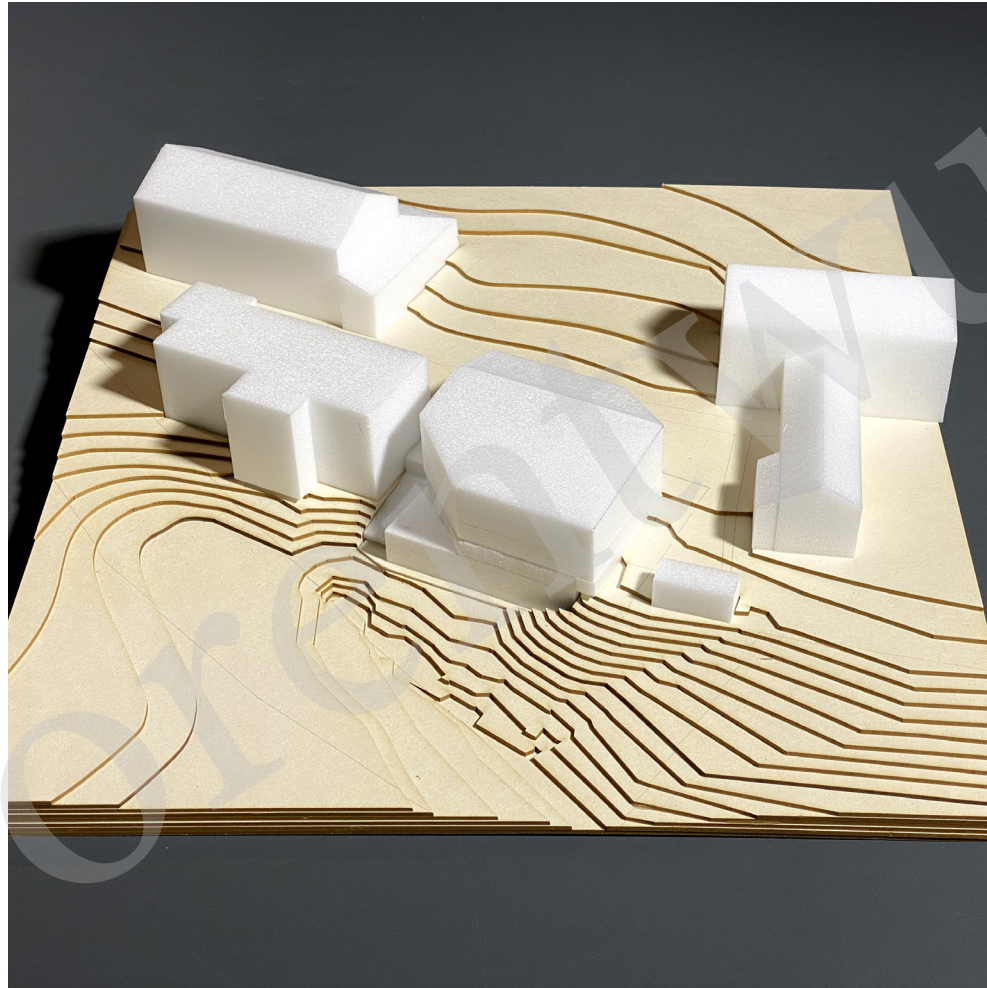
- Verknüpfung oben / unten
- Überbrückung des Höhenunterschieds im Gebäude



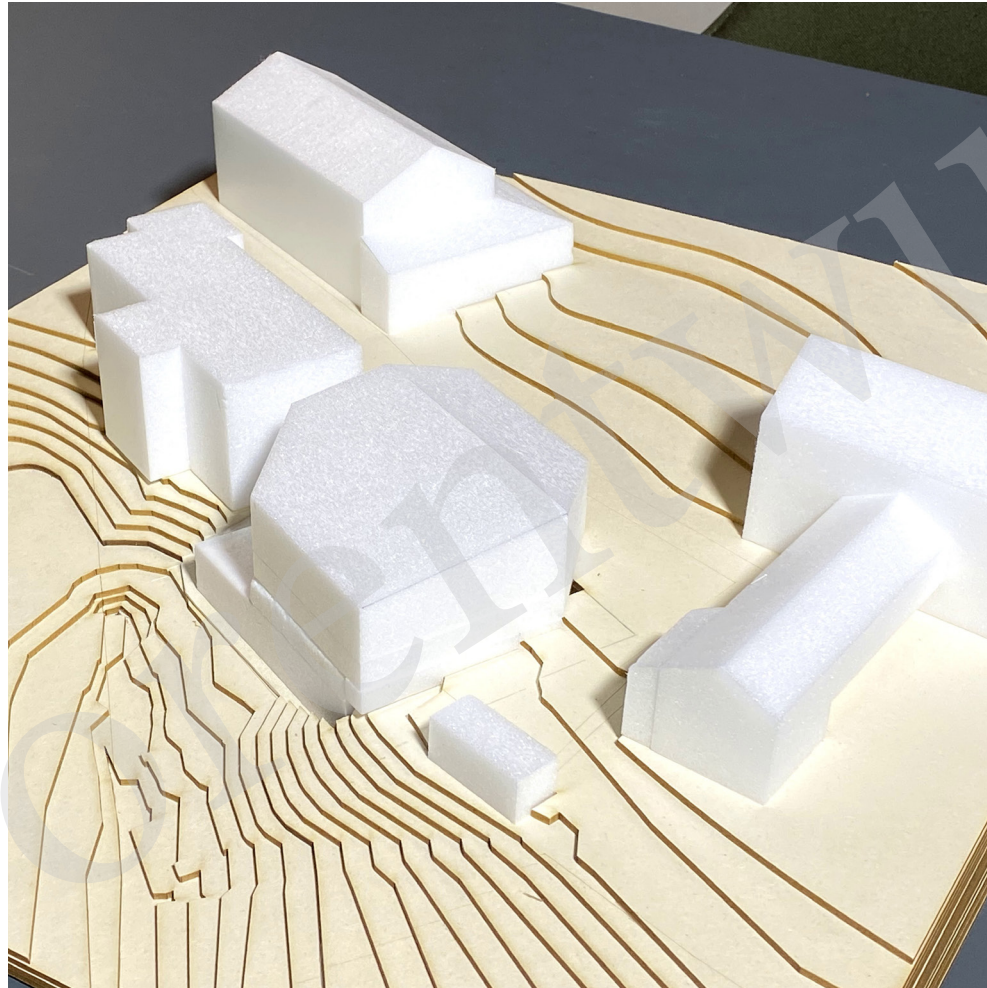
- 1 Schulhof
- 2 neue Mitte / Ankommen
- 3 „unter der Buche“
- 4 Werkhof an der Bachaue



Vorentwurf



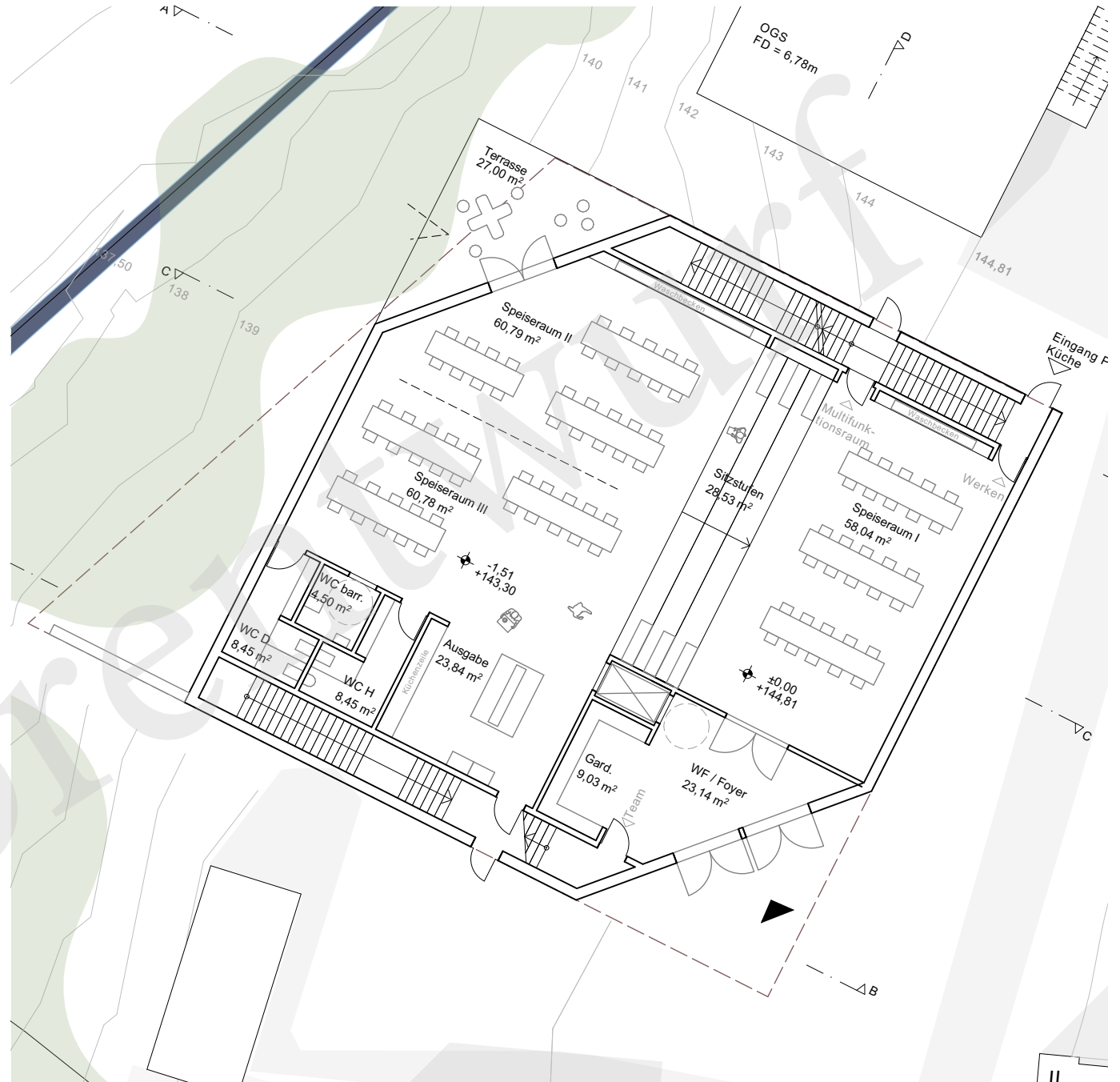
Modellfoto



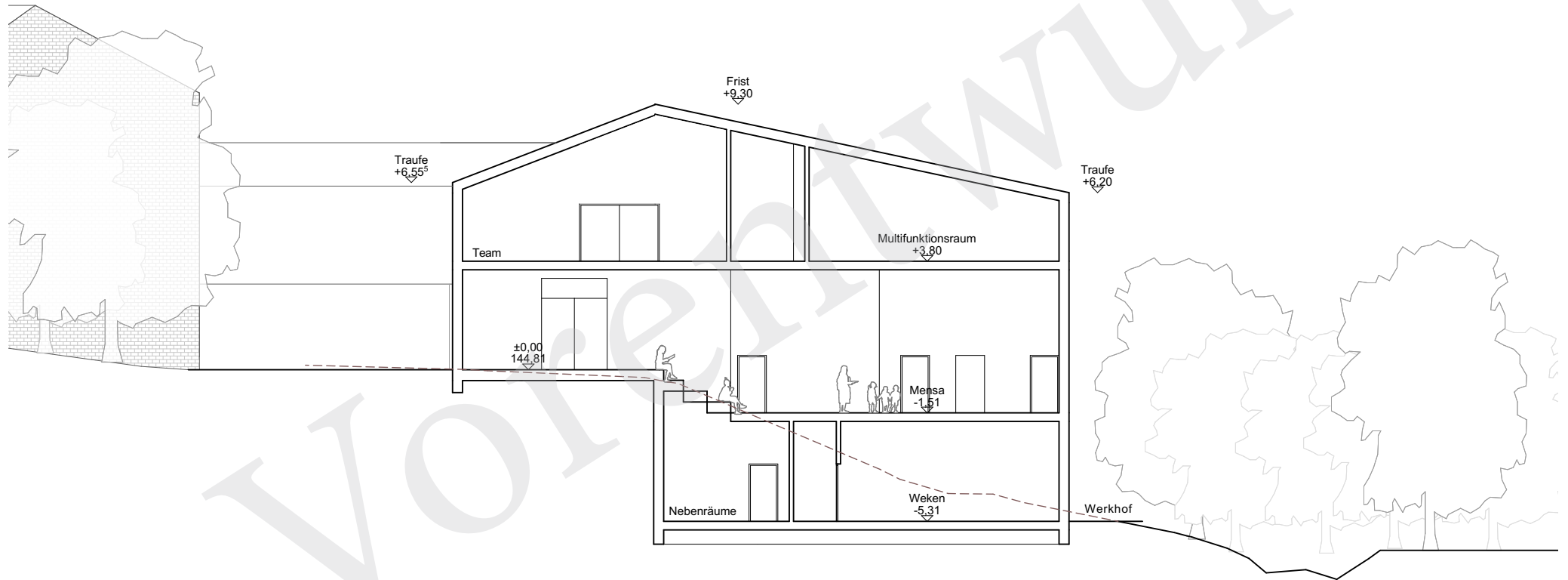
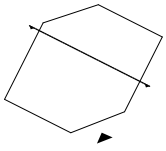
Modellfoto

Grundriss EG

- ankommen, verteilen
- Splitlevel auf -1,51 (143,30 üNN)
- Mensa mit Ausgabe
- Essen im Klassenverbund
- BGF R EG = 387 m²
BGF S EG = 27m²

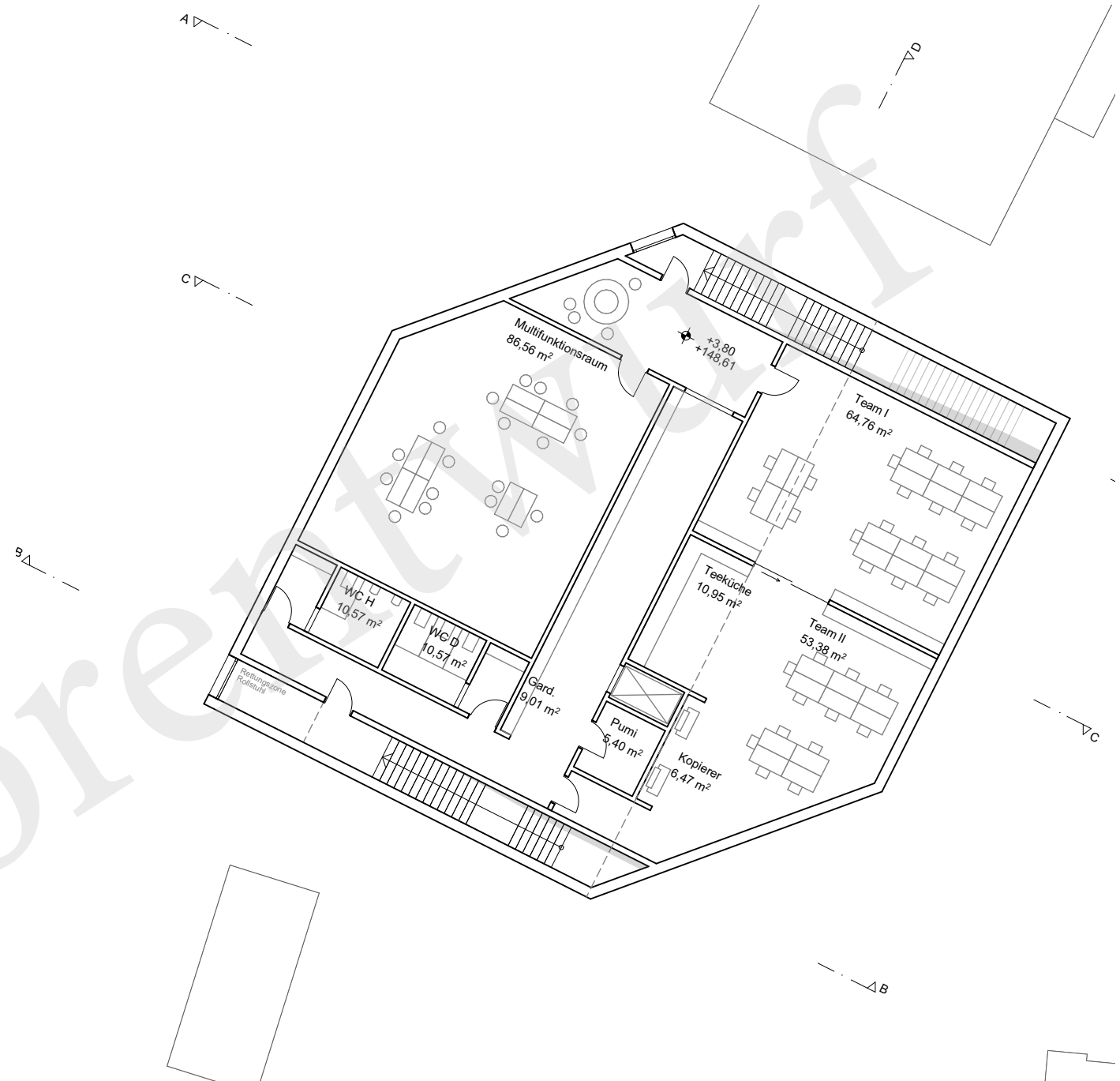


Schnitt C-C



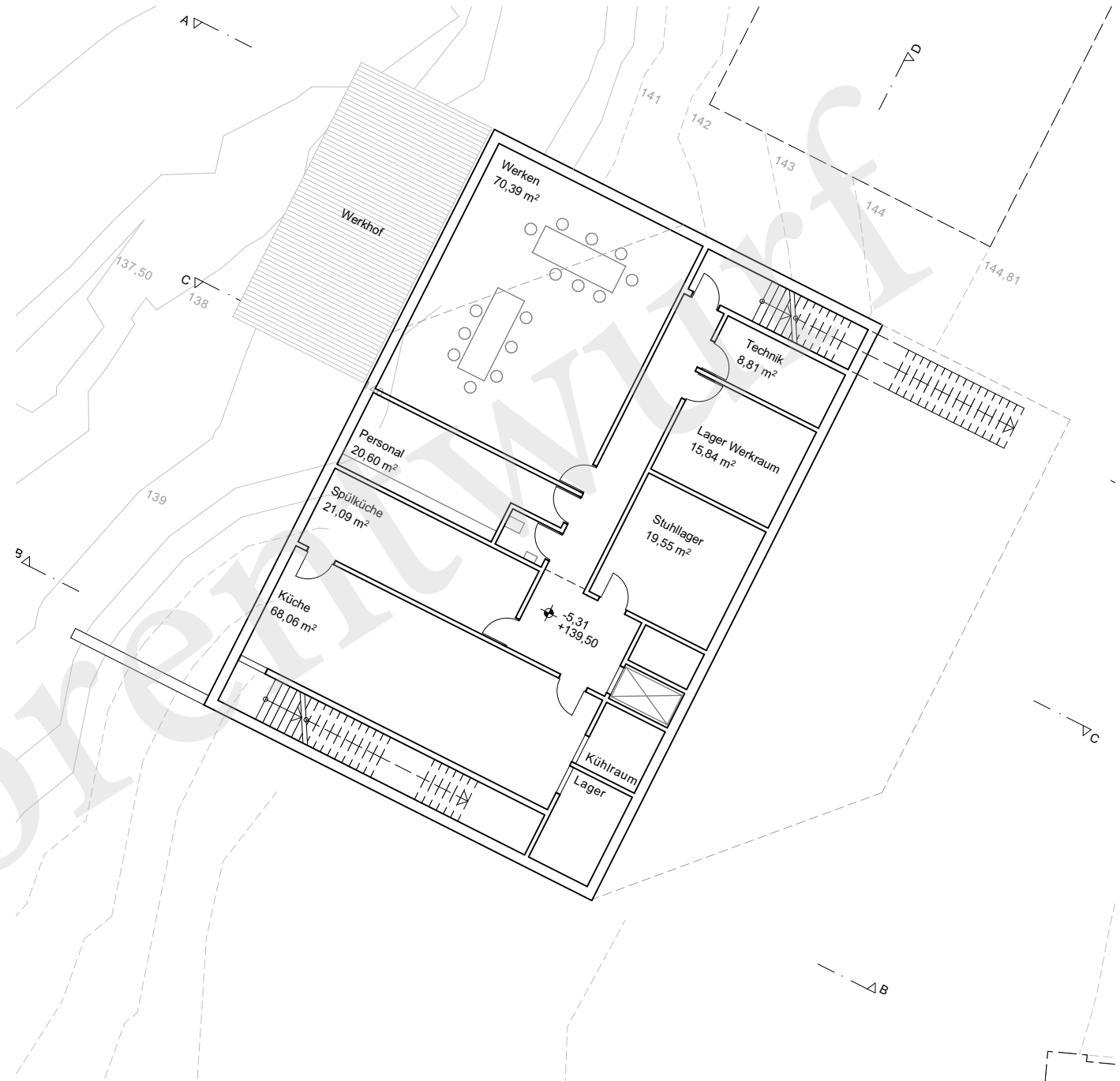
Grundriss OG

- Team (Blick Schulhof)
- Multifunktionsraum
- BGF R OG = 396 m²

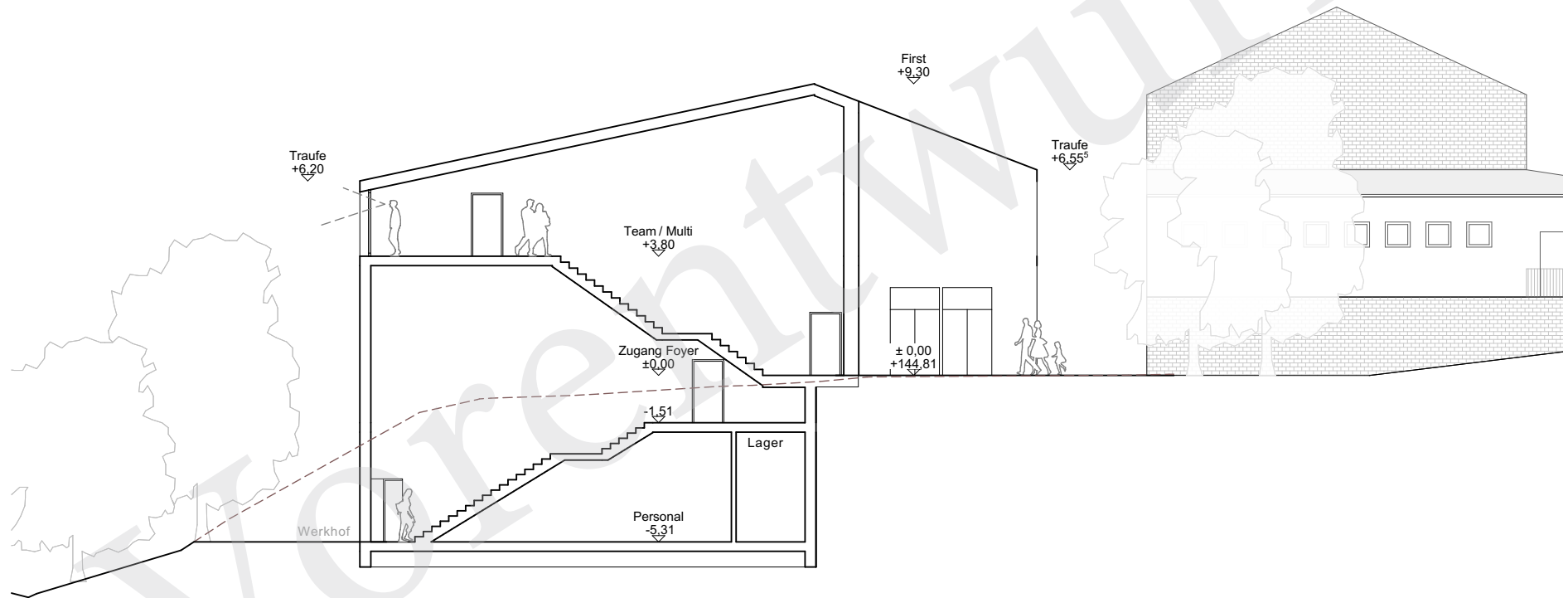
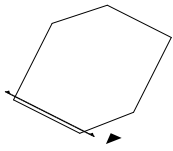


Grundriss UG

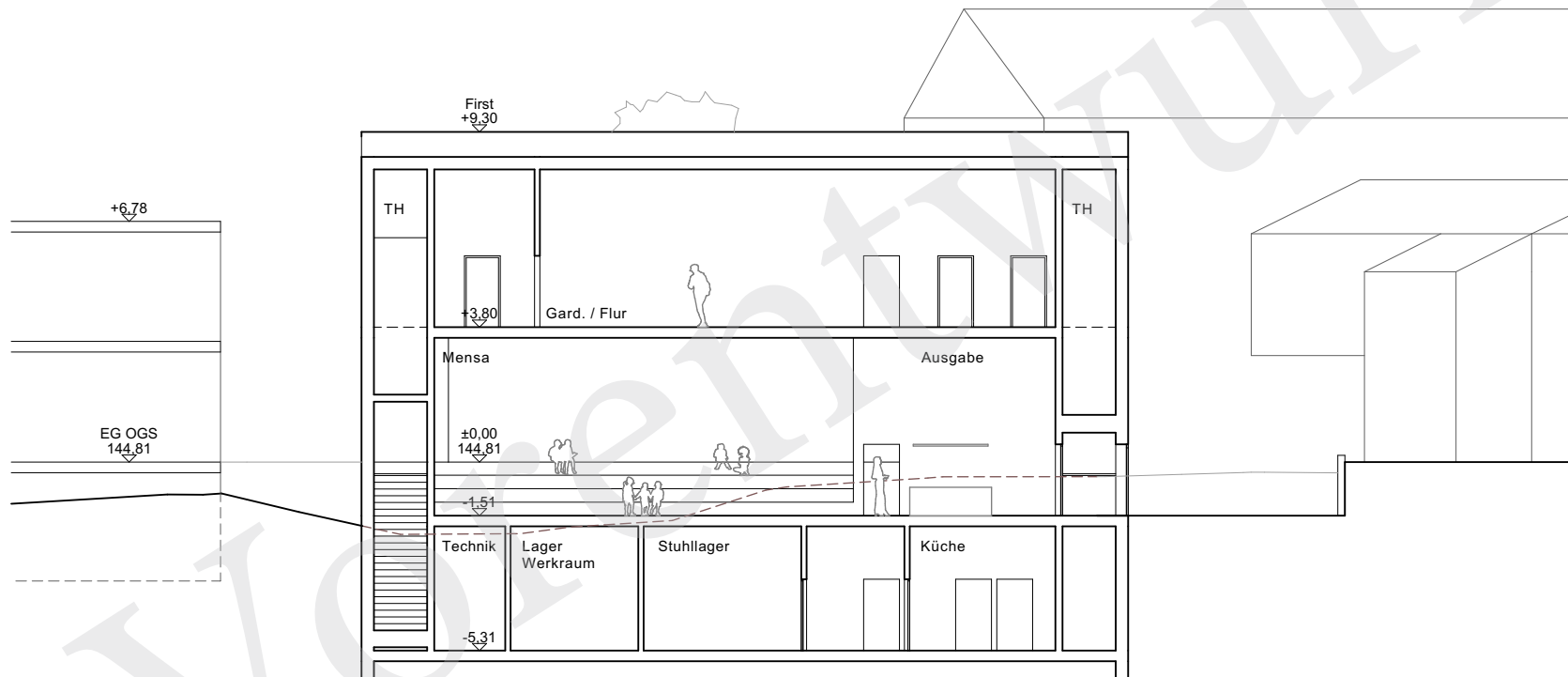
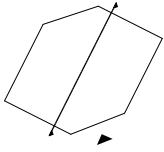
- Küche
(Anlieferung und Zugang auf Split-level möglich 143.30 üNN)
- Werkraum mit Bezug zu Bachaue
- Nebenräume (im Hang)
- BGF R UG = 314 m²



Schnitt B-B



Schnitt D-D



Schnitt A-A

