

TANGENTE SANDDORNWEG

QUERUNG HOCHDAHLER STR.

SCHÜTZENHAUS

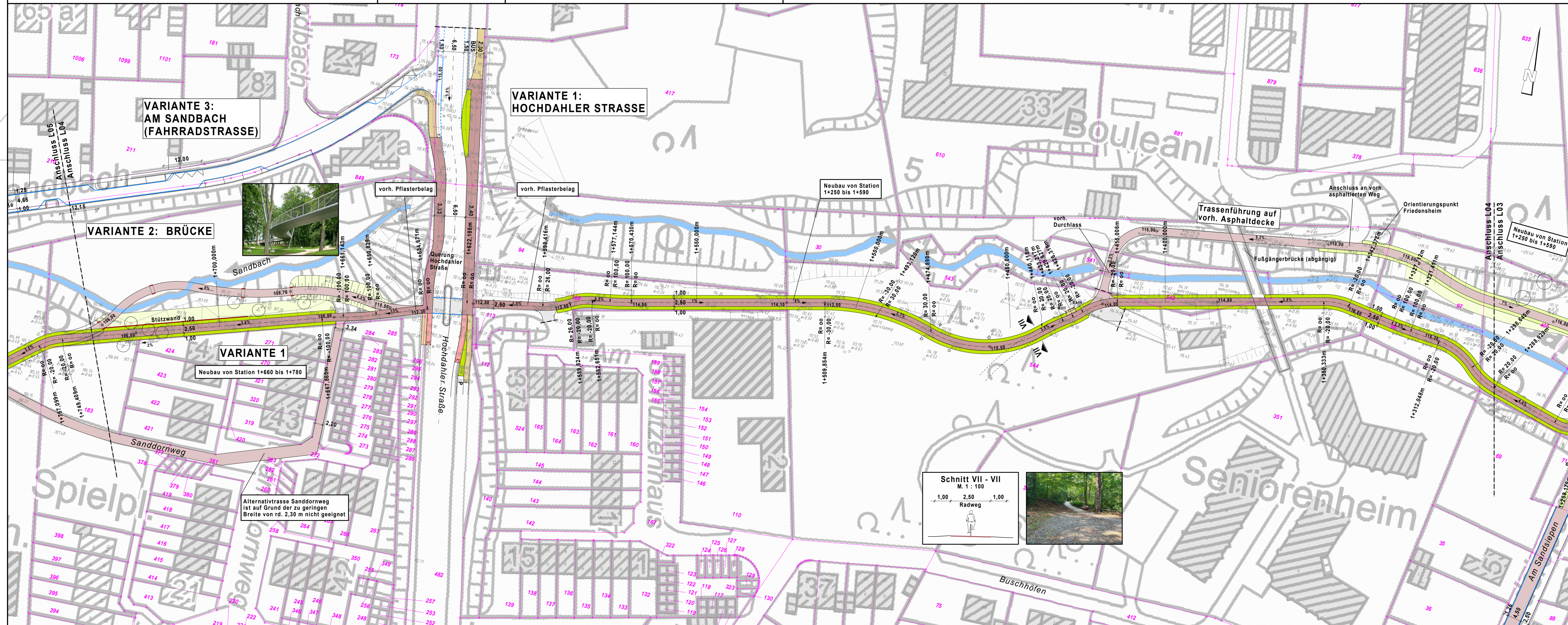
FRIEDENSHEIM

Planungslegende

- gem. Geh-/ Radweg, Pflaster
- Fahrbahn, Asphalt
- Zufahrt, Pflaster, Sicherheitsstr.
- Gehweg, Platten
- wassergebundene Decke
- Grünfläche

Variante: Alternativtrasse

- gem. Geh-/ Radweg, Pflaster
- Grünfläche
- Böschung
- 155,10 Höhenpunkt
- 3% Längsneigung



**VARIANTE 3:
AM SANDBACH
(FAHRRADSTRASSE)**

**VARIANTE 1:
HOCHDAHLER STRASSE**

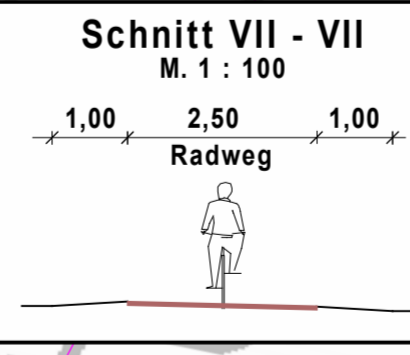
VARIANTE 2: BRÜCKE

VARIANTE 1

Alternativtrasse Sanddornweg
ist auf Grund der zu geringen
Breite von rd. 2,30 m nicht geeignet

Neubau von Station
1+250 bis 1+590

Neubau von Station
1+250 bis 1+590



Vorabzug

squadra+	Proj. Nr.:	2020-023
	Bearbeitet:	Dipl.-Ing. T. Schwin
	Datum:	19.05.2021
	Gezeichnet:	JC
	Geprüft:	

Bauvorhaben:		GARTENSTADTHAAN Tiefbaumt Alleestraße 8, 42781 Haan	
Stadtteil:	Haan	Tiefbaumt:	
Gewerk:	Straßenbau	Haan, den:	
Maßnahme:	Radverkehrsachse "Fahrradfreundliches Sandbachtal Haan" - Vorplanung -		
Planart:	Lageplan		
Maßstab:	1 : 500	Blattgröße:	42,0 cm x 118,9 cm
		Blatt:	L04