



# Rat der Stadt Haan

## Sondersitzung (5. Sitzung) des Rates der Stadt Haan

am Dienstag, den 21.09.2021

### **Beantwortung von Anfragen**

hier: Anfrage der WLH-Fraktion vom 12.09.2021 – Bänke und Mülleimer auf dem Stadtgebiet

1. Hat der städtische Betriebshof den Überblick über alle auf dem Haaner Stadtgebiet aufgestellten Mülleimer und Ruhebänke?
2. Wenn ja, bitte die Standortliste zur Ratssitzung am 21.09. zur Beantwortung dieser Anfrage beifügen.
3. Wenn nein, wann wird es zu einer BürgerInnen-Mitmachaktion kommen, damit "lost places" mitgeteilt werden können, um eine vollständige Listung zu erhalten?
4. Wie werden die Instandsetzungsintervalle der Ruhebänke festgelegt und nachgehalten?
5. Wie häufig werden die Mülleimer der bitte beigefügten "Mülleimer-Standortliste" geleert?

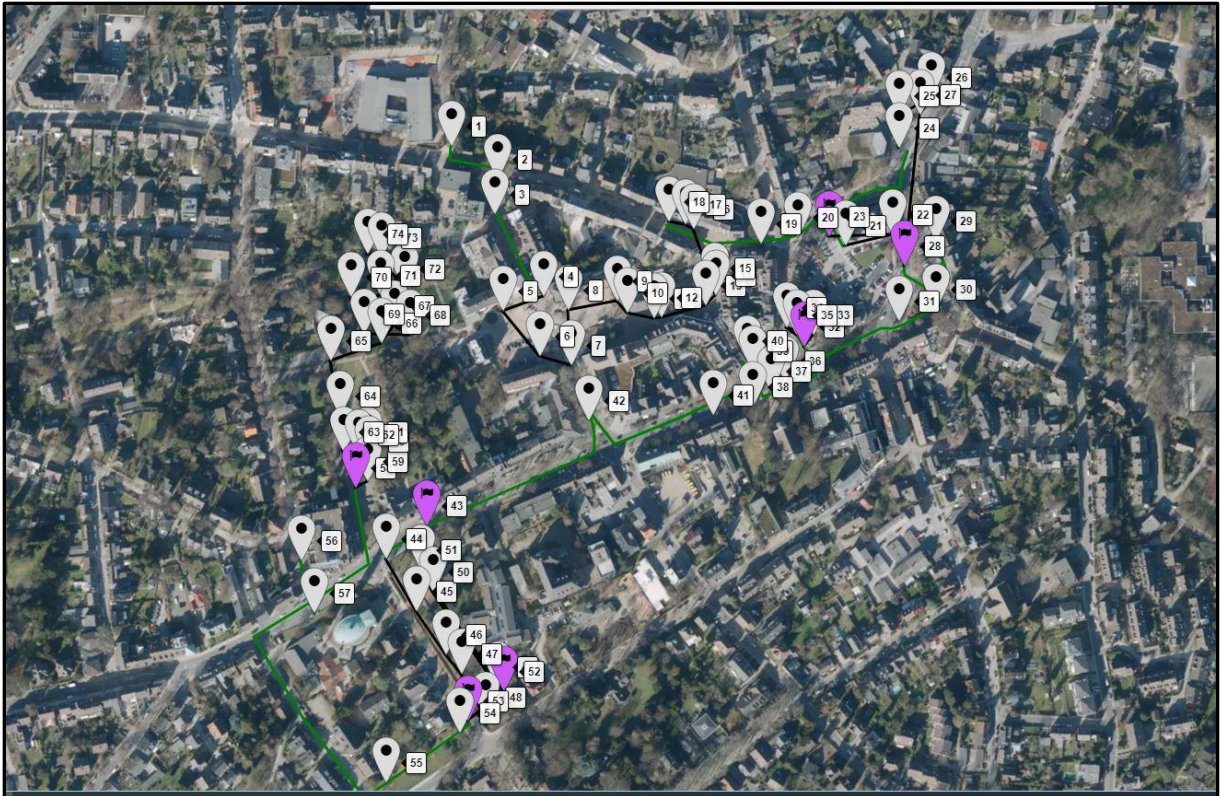
### **Antworten der Verwaltung**

#### **zu 1.**

Ja.

#### **zu 2.**

Der Betriebshof führt die Standorte für Mülleimer und Ruhebänke nicht mehr in klassischen Excel-Listen auf, sondern hat hierfür mittels einer neuen Software auf ein digitales Format umgestellt. Einen Großteil aller Standorte von Mülleimern und Ruhebänken hat der Betriebshof bereits digitalisiert und ist dabei, auch die letzten Standorte einzupflegen. Rein praktisch bedeutet das, dass jeder Mülleimer und jede Bank in einer digitalen Karte verortet wird. Anhand dieser digitalen Planung können die Mitarbeiter/-innen mit einem GPS-Gerät, welches auch im Winterdienst zum Einsatz kommt, jeden Mülleimer oder jede Bank ohne Ortskenntnisse anfahren. Zur Veranschaulichung ist ein Screenshot einer Planung als Anlage beigefügt.



**Abbildung 1:** Screenshot der digitalen Karte aller Bänke und Mülleimer im Innenstadtbereich

**zu 3.**

siehe Antwort zu Frage 2.

**zu 4.**

Es werden regelmäßig Kontrollen durchgeführt. Nach Bedarf wird dann gereinigt, repariert oder ersetzt.

**zu 5.**

Grundsätzlich werden die Routen einmal wöchentlich abgefahren und die Behältnisse geleert, die Innenstadt-Tour sowie der Bereich Landstraße jeweils montags, mittwochs und samstags, im Sommer auch sonntags. Des Weiteren haben wir Erfahrungswerte bezüglich der "Brennpunkte", dort wird mindestens zwei Mal wöchentlich kontrolliert.