



# GARTENSTADTHAAN

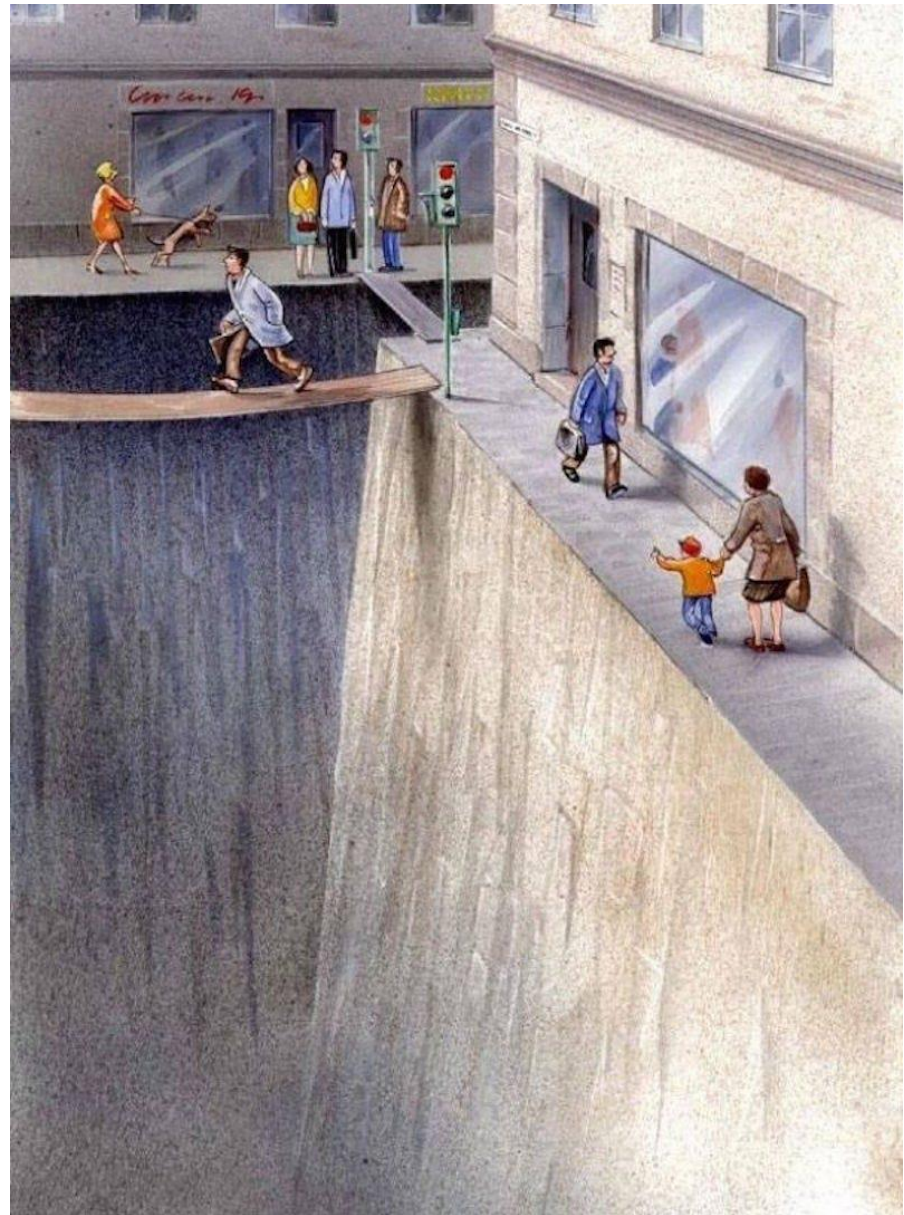
## Mobilitätswende in der Stadt Haan - Maßnahmen Dezernat III -

Sondersitzung des Ausschusses für Umwelt und Mobilität am  
17.02.2022



Mobilitätswende

Einführung



# Mobilitätswende

# Planung und Monitoring

Status	Themenfeld	Nr.	Beschreibung, Meilensteine, Zwischenstände						Personalaufwand in Stunden pro Jahr (Schätzung)						Bisherige Kosten bzw. Planung (abgestuft)						
			2021	2022	2023	2024	2025	2026	2022	2023	2024	2025	2026	Gesamt	2021	2022	2023	2024	2025	2026	
In Bearbeitung	Nachhaltige Mobilität	2.1.1.1	Maßnahmen höchster Priorität												10.000,00 €	10.000,00 €	30.000,00 €	50.000,00 €	30.000,00 €	302	
In Bearbeitung	Nachhaltige Mobilität	2.1.1.2	Realisierung dritter Umbaustufe												250.000,00 €	250.000,00 €	250.000,00 €	250.000,00 €	250.000,00 €	250,00	
In Bearbeitung	Nachhaltige Mobilität	2.1.1.3	interne Abstimmungen												- €	- €	- €	- €	- €	- €	
In Bearbeitung	Nachhaltige Mobilität	2.1.1.4	Fertigstellung Konzept												- €	10.000,00 €	15.000,00 €	15.000,00 €	15.000,00 €	15,00	
Abgeschlossen	Nachhaltige Mobilität	2.1.2.1	Maßnahme abgeschlossen						15						- €	- €	- €	- €	- €	- €	
In Bearbeitung	Nachhaltige Mobilität	2.1.2.2	Screening der Förderkürsel sowie Antragstellung in Abhängigkeit der Umsetzung der Maßnahme						0	0					- €	- €	- €	- €	- €	- €	
In Bearbeitung	Nachhaltige Mobilität	2.1.2.3	Teilbausteine bereits umgesetzt																		
In Bearbeitung	Nachhaltige Mobilität	2.1.3.1																			
In Bearbeitung	Nachhaltige Mobilität	2.2.1.1	keine erste Überlegungen: interne Abstimmungen und Umsetzung						100	10	30				10.330,00 €	8.570,00 €				5.000,00 €	
In Bearbeitung	Nachhaltige Mobilität	2.2.1.2	28.11.2021: Beschluss, Gespräch Einbringung und Beschlussfassung						100	75					175	10.330,00 €	8.570,00 €				
Fortlaufend	Nachhaltige Mobilität	2.2.2.1	Informationen veröffentlicht - wird aktualisiert - wird aktualisiert wird aktualisiert wird aktualisiert						5	2	2	2	2	2		- €	- €	- €	- €	- €	- €
In Bearbeitung	Nachhaltige Mobilität	2.2.2.2	Erstkontakt - Aufnahmegespräch, Mitarbeit im Ne-Mitarbeit im Ne-Mitarbeit im Ne-Mitarbeit im Ne-Mitarbeit im Ne-Mitarbeit im Ne-Mitarbeit						8	70	50	50	50	50	278	- €	- €	- €	- €	- €	- €
Fortlaufend	Nachhaltige Mobilität	2.3.1.1	Markterkundung durchgeführt						Fortlaufende M	Fortlaufende M	Fortlaufende M	Fortlaufende M	Fortlaufende M	Fortlaufende M	40						
In Bearbeitung	Nachhaltige Mobilität	2.3.1.2	E-Planung 1 Prognoseplan beschal Fortlaufende Prokur Fortlaufende Prokur Fortlaufende Prokur Fortlaufende Prokur Fortlaufende Prokur						120						85.000,00 €	86.000,00 €					
In Bearbeitung	Nachhaltige Mobilität	2.3.2.2																			
In Bearbeitung	Nachhaltige Mobilität	2.3.3.1																			
In Bearbeitung	Nachhaltige Mobilität	2.3.3.2																			
In Bearbeitung	Nachhaltige Mobilität	2.3.3.3																			
In Bearbeitung	Nachhaltige Mobilität	2.3.3.4																			

Umsetzungsstand und Planung zum Handlungsprogramm der Nachhaltigkeitsstrategie der Gartenstadt Haan												
Status	Maßnahme	Titel/Schlagworte	Laufzeit	Koordination			Personell			Finanzierung		
				Dec.	Ant.	Umsetzungspartner_innen	Personell	Finanziell	Finanzierung			
Abgeschlossen	Einführung und Umsetzung einer Stellplatzsitzung		Fortlaufend	III	61/63	Arrt 63, Arrt 66, WTK	nie	mittel	nie	Eigenmittel		
In Bearbeitung	Teilnahme an der Mobilitätsbefragung der TU Dresden SRV 2023		Kurzfristig	III	61	Kreis Mettmann, EMA, TU Dresden	nie	mittel	mittel	Eigenmittel		
In Bearbeitung	Teilnahme an der Kindermeilen-Kampagne		Fortlaufend	III	KSM	Kilas und Grundschulen	nie	mittel	nie	Eigenmittel		
In Bearbeitung	Teilnahme am Stadtradeln		Fortlaufend	III	KSM	Kreis Mettmann, ADCF	nie	mittel	nie	Eigenmittel		
In Bearbeitung	Einführung eines Pendlerportals		Mittelfristig	III	KSM	Vergabestelle, Dez. II/DB	mittel	mittel	mittel	Eigenmittel		
Abgeschlossen	Erarbeitung Handlungsplanes Radverkehr		Mittelfristig	III	61	Arrt 65	mittel	mittel	mittel	Eigenmittel		
In Bearbeitung	Berücksichtigung von Mobilitätsarmen in städtischen Verträgen		Fortlaufend	III	61	Arrt 60	nie	mittel	nie	Eigenmittel		
In Bearbeitung	Konzeptionierung zur Errichtung von Fahrradstellplätzen an städtischen Liege		Fortlaufend	III	65	Arrt 66, Arrt 70	mittel	mittel	hoch	Eigenmittel		
In Bearbeitung	Konzeptionierung Aufbau von Fahrradreparaturstationen an städtischen Liege		Fortlaufend	III	65	Arrt 66, Arrt 70	mittel	mittel	nie	Eigenmittel		
In Bearbeitung	Konzeptionierung zur Bereitstellung von E-Bike Ladestationen an städtischen Liege		Fortlaufend	III	65	Arrt 66, Arrt 70	mittel	mittel	hoch	Eigenmittel		
Abgeschlossen	Aufstellung Fahrradständer am Rathaus ohne notwendige Verankerung		Kurzfristig	III	65	keine	nie	mittel	mittel	Eigenmittel		
In Bearbeitung	Installation von Ladestationen für E-Autos an städtischen Liege		Fortlaufend	III	65	Arrt 66	mittel	mittel	hoch	Eigenmittel		
In Bearbeitung	Bedarfsanalyse Kiehlhäuser/Leibnizstraße Allee		Fortlaufend	III	66		nie	mittel	nie	Eigenmittel		
In Bearbeitung	Radweg entlang der Millrather Straße (Technologiepark 2, BA)		Mittelfristig	III	66		nie	mittel	mittel	Eigenmittel		
Abgeschlossen	Quartiersituation Schillerstraße		Kurzfristig	III	66		nie	mittel	hoch	Mischfinanzierung		
Abgeschlossen	Fahradboxen am Bahnhof Gruten		Kurzfristig	III	66	VFR	hoch	mittel	mittel			
Abgeschlossen	Quartiershilfe Panoramaradweg		Kurzfristig	III	66	Kreis Mettmann	nie	mittel	mittel	Mischfinanzierung		
Abgeschlossen	Berliner Kössen Vilsbiborfer Weg		Kurzfristig	III	66		nie	mittel	nie	Eigenmittel		
Abgeschlossen	Gehweg Kampheider Straße		Kurzfristig	III	66		nie	mittel	mittel	Eigenmittel		
In Bearbeitung	Fahradbügel an Bushaltestellen		Fortlaufend	III	70	Arrt 66	nie	mittel	nie	Eigenmittel		
In Bearbeitung	Einbau versenkbarer Puller am Alten Markt		Kurzfristig	III	66	Arrt 70	nie	mittel	nie	Eigenmittel, Fördermittel		
In Bearbeitung	Einrichtung einer Fahrradstraße auf der oberen Decker Straße		Kurzfristig	III	SVB	Arrt 70	nie	mittel	nie	Eigenmittel		
In Bearbeitung	Freigabe von Einbahnstraßen im Gegenverkehr für den Radverkehr		Kurzfristig	III	SVB	Arrt 70	nie	mittel	nie	Eigenmittel		
In Bearbeitung	Erstellung und genehmigungsfähige Antragstellung auf der D-228		Mittelfristig	III	SVB	Stadten/SPV	nie	mittel	nie	Eigenmittel		
In Bearbeitung	Markierung eines Radchutzstreifens auf der Landstraße		Kurzfristig	III	SVB	Arrt 70	nie	mittel	nie	Eigenmittel		
In Bearbeitung	Markierung Schutzstreifen auf der Hunerickstraße im Bereich der Auebahn		Kurzfristig	III	SVB		nie	mittel	nie	Eigenmittel		
In Bearbeitung	Veloroute Wuppertal Düsseldorf über Haan		Langfristig	III	66	Wuppertal, Hilden Düsseldorf	mittel	mittel	hoch	Eigenmittel, Fördermittel		
In Bearbeitung	Dynamische Fahrgestirformalen		Kurzfristig	III	66		nie	mittel	mittel	Eigenmittel, Fördermittel		

Jahr	Beschreibung, Meilensteine, Zwischenstände					
	2021	2022	2023	2024	2025	2026
	Erarbeitung und Beschluss	Bekanntmachung und Umsetzung	Umsetzung	Umsetzung	Umsetzung	Umsetzung
	Regionale Abstimmungen	Vertragsabschlüsse	Datenbereitstellung	Ergebnisse	Auswertung	
	Erstmalige Umsetzung	mögliche Versteigerung	mögliche Versteigerung	mögliche Versteigerung	mögliche Versteigerung	mögliche Versteigerung
	Aktionszeitraum	Aktionszeitraum	Aktionszeitraum	Aktionszeitraum	Aktionszeitraum	Aktionszeitraum
	Beschluss + Bürger_innenumfrage	Ausschreibung + Einfö	Testphase	Testphase	Evaluierung Test	ggf. Fortführung
	-	-	-	-	-	-
	Durchgehende Berücksichtigung	Durchgehende Berücksichtigung	Durchgehende Berücksichtigung	Durchgehende Berücksichtigung	Durchgehende Berücksichtigung	Durchgehende Berücksichtigung
	fortlaufende Betrachtung	fortlaufende Betrachtung	fortlaufende Betrachtung	fortlaufende Betrachtung	fortlaufende Betrachtung	fortlaufende Betrachtung

## Konzeptionelle und planerische Grundlagen

# Mitgliedschaft Zukunftsnetz Mobilität NRW

### Vernetzung

- Regionaler Informations- und Erfahrungsaustausch
- Austausch zwischen Kommunal- und Landesebene
- themenspezifische Fachgruppen
- Verknüpfung mit den Akteuren des Mobilitätsverbundes

### Beratung

- Umsetzung zum kommunalen Mobilitätsmanagement
- Zielgruppen- und standortspezifische Mobilitätsmanagementmaßnahmen
- Information und Workshops zu Einzelthemen oder zum Gesamtansatz des Mobilitätsmanagements in Verwaltung und Kommunalpolitik
- Information zu Förderkulissen
- Begleitung aktueller Projekte

### Qualifizierung

- Wissenstransfer aus Forschung und Praxis
- Fortbildungen im Bereich der Methodenkompetenz
- Lehrgang „Kommunales Mobilitätsmanagement“ (kostenpflichtig)
- Fachtagungen

### Praxisangebote

- Organisation gemeinsamer Aktionen u.a. Exkursionen
- Instrumente zum kommunalen Mobilitätsmanagement
- Handreichungen/Handbücher
- Leihmaterialien für Veranstaltungen u.a. Verkehrssicherheitsaktionen
- Materialien zum schulischen Mobilitätsmanagement und zur Mobilitäts-sicherung älterer Menschen

Konzeptionelle und  
planerische Grundlagen

Mitgliedschaft  
Zukunftsnetz  
Mobilität NRW

- **Kurzbeschreibung**  
interkommunale Kooperationen, Informations- und Schulungsangebote
- **Zielgruppe**  
Fachverwaltung
- **Dauer/Häufigkeit/Umsetzungshorizont**  
mittelfristig
- **Koordination**  
Amt 61
- **Meilensteine und Zwischenstand**  
2022: Aufnahmegespräch, Rahmenvereinbarung
- **Sonstige Hinweise/Links**  
<https://www.zukunftsnetz-mobilitaet.nrw.de/>

Konzeptionelle und  
planerische Grundlagen

Mobilstationen



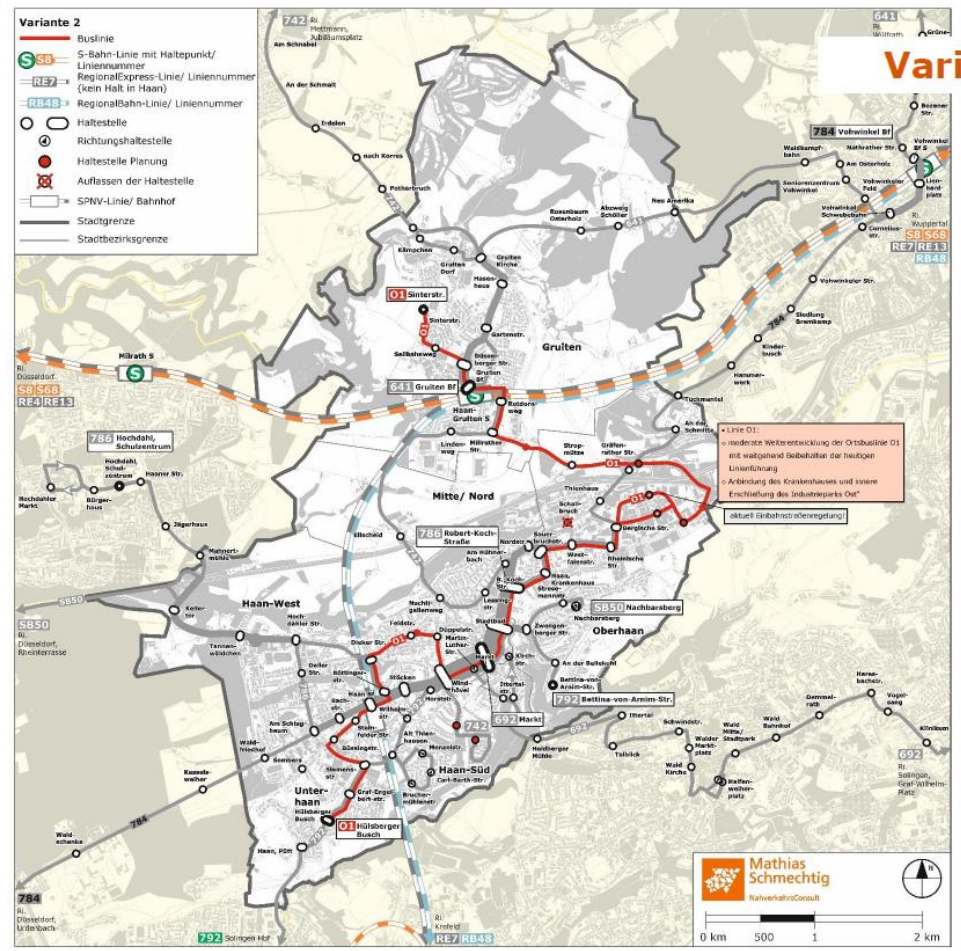
Konzeptionelle und  
planerische Grundlagen

# Mobilstationen

- **Kurzbeschreibung**  
Definition von Standorten und Erarbeitung von Umsetzungshinweisen zur modularen Ertüchtigung von Mobilitätsstationen (u. a. Angebotsmodule Fahrrad und Kfz)
- **Zielgruppe**  
Nutzer\_innen mit multi- bzw. intermodalem Verkehrsverhalten
- **Dauer/Häufigkeit/Umsetzungshorizont**  
mittelfristig
- **Koordination**  
Amt 61
- **Meilensteine und Zwischenstand**  
abgeschlossen
- **Sonstige Hinweise/Link**  
<https://www.vrr.de/de/magazin/verbundweites-konzept-fuer-die-errichtung-von-mobilstationen/>

Konzeptionelle und planerische Grundlagen

Machbarkeitsstudie  
geänderte  
Ortsbuslinie





## Konzeptionelle und planerische Grundlagen

# Machbarkeitsstudie geänderte Ortsbuslinie

- **Kurzbeschreibung**  
Erarbeitung einer Studie mit externem Verkehrsplanungsbüro. Austausch mit verschiedenen Verkehrsakteur\_innen.
- **Zielgruppe**  
ÖPNV-Nutzer\_innen allgemein
- **Dauer/Häufigkeit/Umsetzungshorizont**  
kurzfristig
- **Koordination**  
Amt 61
- **Meilensteine und Zwischenstand**  
2021: Beschluss, Gespräche zur Realisierung von Variante 2 zu führen  
**2022:** Einbringung und Beschlussfassung
- **Sonstige Hinweise/Links**  
[https://www2.haan.de/bi/to0050.php?\\_\\_ktonr=17738](https://www2.haan.de/bi/to0050.php?__ktonr=17738)

Anlage 1: Richtzahlentabelle der verschiedenen Nutzungsarten und Nutzungen

Nr.	Nutzungsart / Nutzung	Zahl der Pkw-Stellplätze	Zahl der Fahrradabstellplätze
		Richtzahlen für Haan	Richtzahlen für Haan
<b>1</b>	<b>Wohngebäude und Wohnheime</b>		
1.1	Ein- und Zweifamilienhäuser	2 Stellplätze je Wohneinheit > 60 m <sup>2</sup> Nutzfläche <sup>2</sup> , mindestens jedoch 1 Stellplatz je Wohneinheit	2 Abstellplätze je Wohneinheit
1.2	Mehrfamilienhäuser (ab 3 WE)	1,2 Stellplätze je angefangene 100 m <sup>2</sup> BGF <sup>1</sup> für Wohnungen	2 Abstellplätze je angefangene 100 m <sup>2</sup> BGF <sup>1</sup> für Wohnungen
1.3	Geförderter Wohnungsbau	wie vorstehend x Faktor 0,8	wie vorstehend
1.4	Kinder- und Jugendwohnheime <sup>4</sup>	1 Stellplatz je angefangene 6 Betten (davon 50 % Besucheranteil)	1 Abstellplatz je 1 Bett (davon 20 % Besucheranteil)
1.5	Pflegeheime <sup>5</sup> , Seniorenwohnheime <sup>5</sup> , Wohnheime für Menschen mit Behinderung <sup>5</sup>	1 Stellplatz je angefangene 4 Betten (davon 20 % Besucheranteil)	1 Abstellplatz je angefangene 8 Betten, jedoch mind. 3 Abstellplätze (davon 20 % Besucheranteil)
1.6	Studierenden- und sonstige Wohnheime	1 Stellplatz je angefangene 3 Betten (davon 10 % Besucheranteil)	1 Abstellplatz je 1 Bett (davon 10 % Besucheranteil)
<b>2</b>	<b>Gebäude mit Büro-, Verwaltungs- und Praxisräumen</b>		
2.1	Büro- und Verwaltungsgebäude allgemein	1 Stellplatz je angefangene 30 m <sup>2</sup> Nutzfläche <sup>2</sup> (davon 10 % Besucheranteil)	1 Abstellplatz je angefangene 40 m <sup>2</sup> Nutzfläche <sup>2</sup> (davon 10 % Besucheranteil)
2.2	Gebäude mit erheblichem Besucher/innenverkehr (Schalter- Abfertigungs- oder Beratungsräume, Arztpraxen o. Ä.)	1 Stellplatz je angefangene 25 m <sup>2</sup> Nutzfläche <sup>2</sup> , jedoch mindestens 2 Stellplätze (davon 75 % Besucheranteil)	1 Abstellplatz je angefangene 30 m <sup>2</sup> Nutzfläche <sup>2</sup> (davon 75 % Besucheranteil)
<b>3</b>	<b>Verkaufsstätten</b>		
3.1	Verkaufsstätten bis 800 m <sup>2</sup> Verkaufsfläche	1 Stellplatz je angefangene 40 m <sup>2</sup> Verkaufsnutzfläche <sup>3</sup> (davon 75 % Besucheranteil)	1 Abstellplatz je angefangene 50 m <sup>2</sup> Verkaufsnutzfläche <sup>3</sup> (davon 75 % Besucheranteil)
3.2	Verkaufsstätten mit mehr als 800 m <sup>2</sup> Verkaufsfläche	1 Stellplatz je angefangene 20 m <sup>2</sup> Verkaufsnutzfläche <sup>3</sup> (davon 75 % Besucheranteil)	1 Abstellplatz je angefangene 60 m <sup>2</sup> Verkaufsnutzfläche <sup>3</sup> (davon 75 % Besucheranteil)
3.3	Verkaufsstätten mit großer Ausstellungsfläche (z.B. Autohäuser, Möbelhäuser etc.)	1 Stellplatz je angefangene 75 m <sup>2</sup> Verkaufsnutzfläche <sup>3</sup> (davon 75 % Besucheranteil)	1 Abstellplatz je angefangene 500 m <sup>2</sup> Verkaufsnutzfläche <sup>3</sup> (davon 75 % Besucheranteil)
<b>4</b>	<b>Versammlungsstätten außer Sportstätten, Kirchen</b>		
4.1	Versammlungsstätten	1 Stellplatz je angefangene 8 Besuchende (davon 90 % Besucheranteil)	1 Abstellplatz je angefangene 20 Besuchende (davon 90 % Besucheranteil)

Konzeptionelle und planerische Grundlagen

Stellplatzsatzung für Fahrrad und Pkw

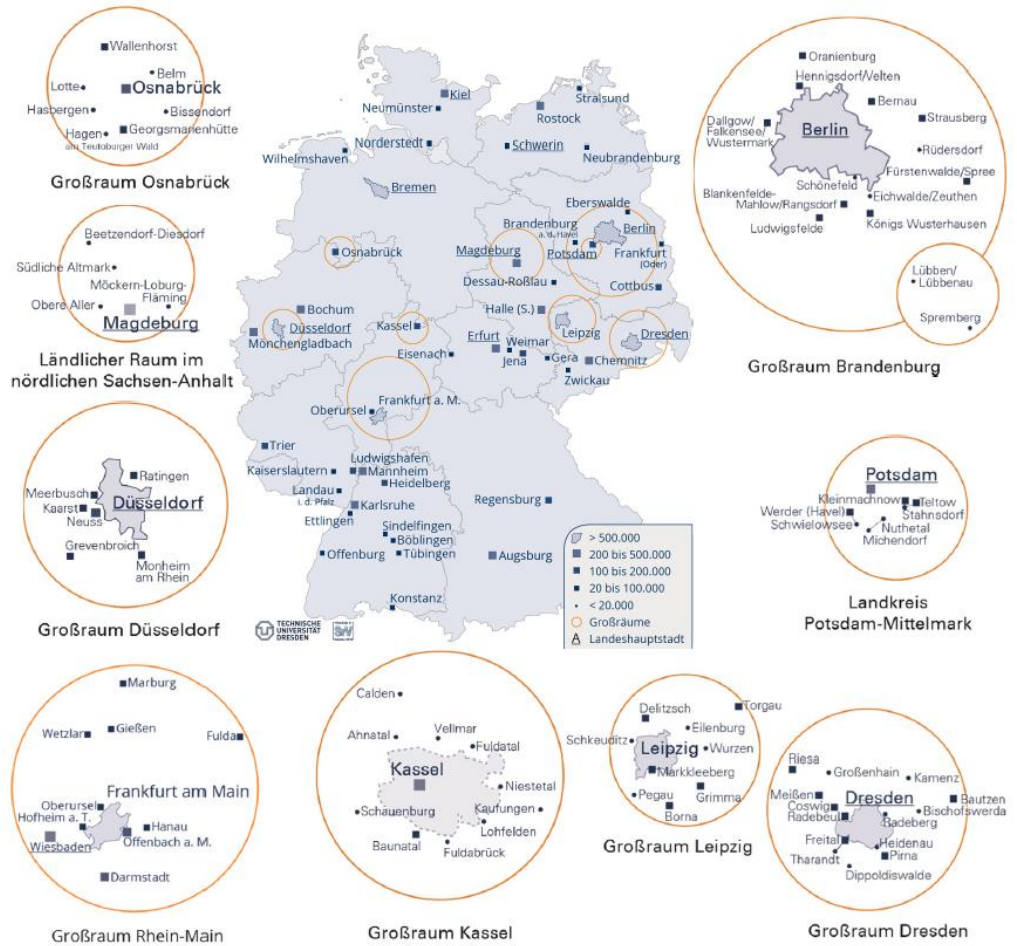
## Konzeptionelle und planerische Grundlagen

# Stellplatzsatzung für Fahrrad und Pkw

- **Kurzbeschreibung**  
Stellplatzsatzung regelt unter den Anwendungsvoraussetzungen u. a. Standort, Größe, Zahl und Beschaffenheit der notwendigen Stellplätze und Fahrradstellplätze
- **Zielgruppe**  
Bauherr\_innen bzw. Vorhabenträger\_innen
- **Dauer/Häufigkeit/Umsetzungshorizont**  
kurzfristig
- **Koordination**  
Amt 61
- **Meilensteine und Zwischenstand**  
**2022:** Bekanntmachung und Umsetzung

# Konzeptionelle und planerische Grundlagen

# Mobilitätsbefragung SRV 2023



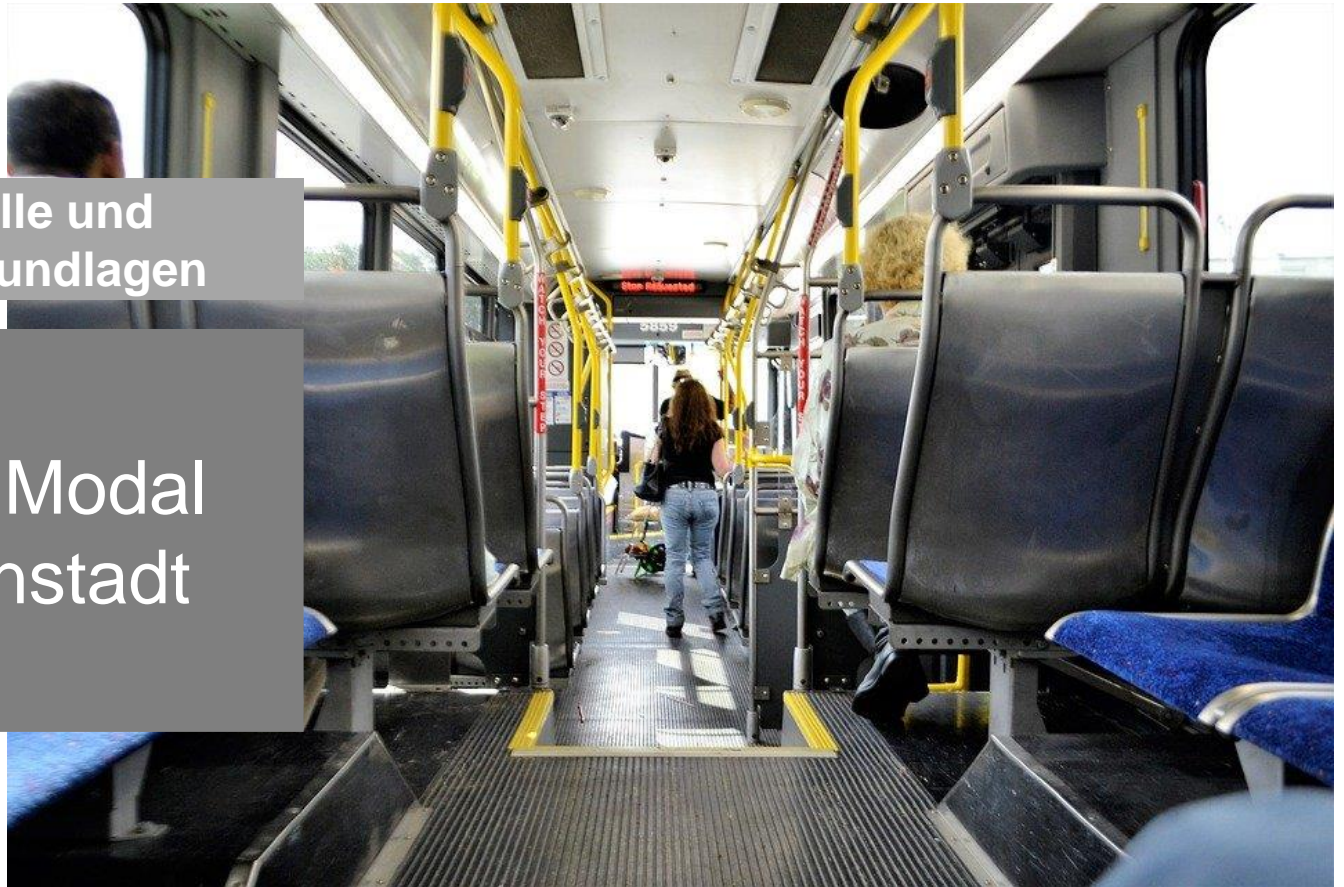
Konzeptionelle und  
planerische Grundlagen

# Mobilitätsbefragung SRV 2023

- **Kurzbeschreibung**
- Teilnahme SRV (System repräsentativer Verkehrsbefragungen) der TU Dresden; Erkenntnisgewinn über Mobilitätsverhalten und die Verkehrsentwicklung
- **Zielgruppe**  
Haaner Bürger\_innen, Fachverwaltung
- **Dauer/Häufigkeit/Umsetzungshorizont**  
kurzfristig (Erhebung) /mittelfristig (Auswertung)
- **Koordination**  
Amt 61
- **Meilensteine und Zwischenstand**  
2021: Regionale Abstimmungen  
**2022:** Verträge Kooperationspartner\_innen  
2023: Datenbereitstellung durch Stadt Haan  
2024: Ergebnisse durch TU Dresden

Konzeptionelle und  
planerische Grundlagen

Erhebung Modal  
Split Innenstadt



## Konzeptionelle und planerische Grundlagen

# Erhebung Modal Split Innenstadt

- **Kurzbeschreibung**  
Erhebung und Darstellung des Verkehrsmixes  
(vers. Fortbewegungsmittel)
- **Zielgruppe**  
insb. Personen in der Innenstadt
- **Dauer/Häufigkeit/Umsetzungshorizont**  
mittelfristig
- **Koordination**  
Stabsstelle Klimaschutz mit Amt 61 und 66
- **Meilensteine und Zwischenstand**  
2021/2022: Vorgespräche und Beauftragung für  
alljährliche Erhebungen  
2023: Große Mobilitätsbefragung (siehe 6. Sitzung  
des UMA am 06.09.2021)

Konzeptionelle und  
planerische Grundlagen

# Handlungskonzept Radverkehr

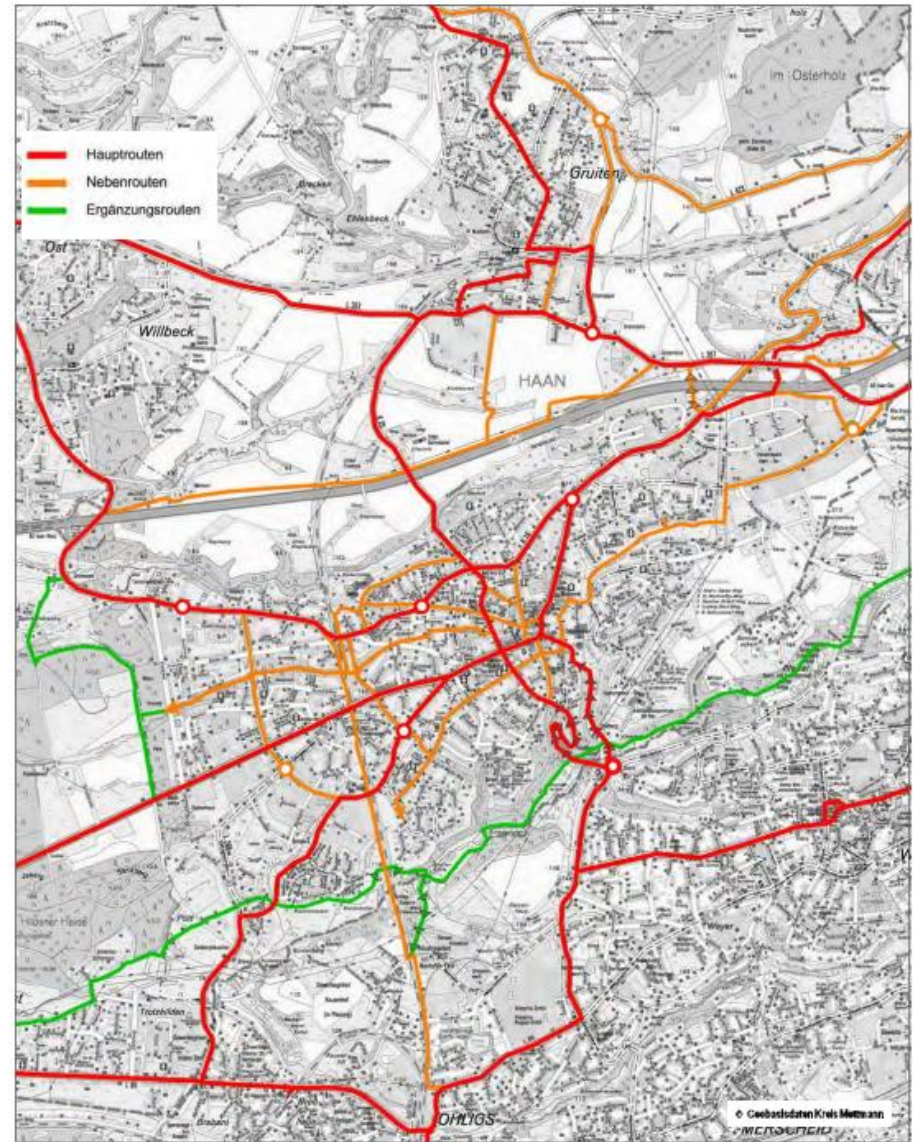


Bild 5-19: Radverkehrsachsen in Haan



## Konzeptionelle und planerische Grundlagen

# Handlungskonzept Radverkehr

- **Kurzbeschreibung**  
Im Jahr 2018 wurde das Handlungskonzept Radverkehr als Bestandteil des Verkehrsentwicklungsplans (VEP II) beschlossen
- **Zielgruppe**  
Haaner Bürger\_innen, Fachverwaltung
- **Koordination**  
Amt 61
- **Meilensteine und Zwischenstand**  
bereits beschlossen;  
in Umsetzung mit einzelnen Bausteinen
- **Sonstige Hinweise/Links**  
<https://www.haan.de/Wirtschaft-Stadtentwicklung/Verkehr-Mobilit%C3%A4t/Verkehrsentwicklungsplan/>

Konzeptionelle und  
planerische Grundlagen

Mobilitätsaspekte in  
städtebaulichen  
Verträgen



Konzeptionelle und  
planerische Grundlagen

# Mobilitätsaspekte in städtebaulichen Verträgen

- **Kurzbeschreibung**  
Im Rahmen der Bauleitplanung werden städtebauliche Verträge mit Investoren abgeschlossen;  
Berücksichtigung nachhaltiger Mobilitätsaspekte
- **Zielgruppe**  
Haaner Bürger\_innen, Fachverwaltung
- **Koordination**  
Amt 61
- **Meilensteine und Zwischenstand**  
durchgehende Berücksichtigung



Konzeptionelle und planerische Grundlagen

Expertenaustausch  
Verkehrsclub  
Deutschland (VCD)

Erohere dir die Straße zurück



Konzeptionelle und  
planerische Grundlagen

Expertenaustausch  
Verkehrsclub  
Deutschland (VCD)

- **Kurzbeschreibung**  
Fachgespräch mit den beiden Referent\_innen aus dem IKK-Themenworkshop zu den Forschungsprojekten „Wohnen und Mobilität“ und „Straßen für Menschen“
- **Dauer/Umsetzungshorizont**  
Fortlaufend im Konzeptionsprozess zum IKK in 2022
- **Koordination**  
III / Stabsstelle Klimaschutz
- **Meilensteine und Zwischenstand**  
Erstes Gespräch am 16.02.2022
- Sonstige Hinweise/Links: [Kindermeilen-Kampagne](#) / [Gartenstadt Haan](#)

Mobilitätsbildung und  
Öffentlichkeitsarbeit

Bewerbung ÖPNV



Mobilitätsbildung und  
Öffentlichkeitsarbeit

Bewerbung ÖPNV

- **Kurzbeschreibung**  
Aufzeigen der Vorteile des ÖPNV  
durch Werbemittel
- **Zielgruppe**  
ÖPNV-Nutzer\_innen bzw. -interessierte  
allgemein
- **Dauer/Häufigkeit/Umsetzungshorizont**  
mittelfristig
- **Koordination**  
Amt 61
- **Meilensteine und Zwischenstand**  
**2022:** erste Überlegungen  
**2023:** Interne Abstimmungen und Umsetzung

## Mobilitätsbildung und Öffentlichkeitsarbeit

# Wallboxen Privatbereiche

### Errichtung einer privaten Ladestation (Wallbox, Ladestation)

Als Betreiber des Stromnetzes auf dem Stadtgebiet Haan, bietet die Westnetz GmbH Haaner Bürger\_innen die Möglichkeit zum geförderten Netzanschluss inklusive Wallbox von Garagen oder privaten Parkplätzen an.

Die Förderung setzt voraus:



Die Anschlusskosten für den Neuanschluss mit Vorbereitung eMobility beträgt 0 Euro (Stand 01.01.2022), wenn:

- der Anschluss auf Ihrem Grundstück nicht länger als 30 Meter und im öffentlichen Bereich nicht länger als 25 Meter ist und
- Sie sich mit der netzdienlichen Steuerung Ihrer Ladeeinrichtung nach §14a Energiewirtschaftsgesetz (EnWG) einverstanden erklären.

Unter dem nachfolgenden Link werden weiterführende Informationen und der Zugang zur Netzanschlussanmeldung bereitgestellt:

> [www.westnetz.de/de/bauen/elektromobilitaet-und-ladeeinrichtung.html](http://www.westnetz.de/de/bauen/elektromobilitaet-und-ladeeinrichtung.html) 

Der Weg zur eigenen Ladestation:

1. Sie beantragen einen Stromanschluss für eine Ladestation über  
> [service.westnetz.de/netzanschluss/zustaendigkeitspruefung/zustaendigkeitspruefung](http://service.westnetz.de/netzanschluss/zustaendigkeitspruefung/zustaendigkeitspruefung) 
2. Sie benötigen gegebenenfalls eine Zähleranschlussssäule für den Netzanschluss, sowie einen eigenen Zähler. Die hierfür notwendigen Leistungen sind durch ein von der WestNetz akkreditierten Elektroinstallateur, den Sie unter dem folgenden Link auswählen können, zu erbringen:  
> [www.westnetz.de/de/bauen/wer-hilft-mir-bei-der-umsetzung/installationsunternehmen-suchen.html](http://www.westnetz.de/de/bauen/wer-hilft-mir-bei-der-umsetzung/installationsunternehmen-suchen.html) 

Bei Fragen zum Anschlussprozess, Kosten und Lieferbedingungen wenden Sie sich gerne an die

#### Westnetz GmbH

 0800 93786389

Bei allgemeinen Fragen zum Thema Elektromobilität steht Ihnen das Tiefbauamt weiterhin gerne zur Verfügung.

Für Fragen und Anregungen steht Ihnen

> [Herr Kutscha](#)



Mobilitätsbildung und  
Öffentlichkeitsarbeit

Wallboxen  
Privatbereiche

- **Kurzbeschreibung**  
Informationsplattform zur Förderung und Umsetzung von E-Ladestationen im privaten Bereich
- **Zielgruppe**  
E-Fahrzeughaltende
- **Dauer/Häufigkeit/Umsetzungshorizont**  
Fortlaufend
- **Koordination**  
Amt 66
- **Umsetzungspartner\_innen**  
Westnetz
- **Meilensteine und Zwischenstand**  
**2021:** Information auf Homepage
- **Sonstige Hinweise/Links:**  
[E-Mobilität in Haan / Gartenstadt Haan](#)

Mobilitätsbildung und  
Öffentlichkeitsarbeit

Informationen zu  
Fördermöglichkeiten



Fördermöglichkeiten und -  
datenbanken



Mobilitätsbildung und  
Öffentlichkeitsarbeit

Informationen zu  
Fördermöglichkeiten

- **Kurzbeschreibung**  
Übersicht zu Datenbanken und Förderprogrammen sowie Beratungs- und Finanzierungsmöglichkeiten auf der Homepage
- **Zielgruppe**  
Bürger\_innen und Unternehmen
- **Dauer/Häufigkeit/Umsetzungshorizont**  
kurzfristig
- **Koordination**  
Stabsstelle Klimaschutz
- **Meilensteine und Zwischenstand**  
Fortlaufend
- **Sonstige Hinweise/Links**  
[Fördermöglichkeiten und -datenbanken / Gartenstadt Haan](#)



Bäume dürfen nicht ohne Grund gefällt werden.

Ich wünsche mir, dass die Menschen Dinge aus Müll basteln.

Ich wünsche mir mehr Spielstraßen und weniger Autos.

Auf der ganzen Welt, sollen mehr Spielstraßen entstehen.

Ich wünsche mir, dass die Politiker etwas ändern.

Es darf kein Müll in Seen, und in die Meere geworfen werden.



Mobilitätsbildung und Öffentlichkeitsarbeit

Teilnahme Kindermeilen-Kampagne





Mobilitätsbildung und  
Öffentlichkeitsarbeit

## Teilnahme Kindermeilen- Kampagne

- **Kurzbeschreibung**  
Mitmachaktion zur Sensibilisierung von Kindern für den Fußabdruck durch Verkehr und klimafreundliche Mobilität
- **Zielgruppe**  
Kitas und Grundschulen, Kinder, Eltern, pädagogisches Personal
- **Dauer/Häufigkeit/Umsetzungshorizont**  
Aktionswoche, jährlich wiederkehrende Aktion
- **Koordination**  
Stabsstelle Klimaschutz mit Kitas (und Grundschulen)
- **Meilensteine und Zwischenstand**  
erstmalig in 2021, ggf. Verstetigung über IKK
- Sonstige Hinweise/Links: [Kindermeilen-Kampagne / Gartenstadt Haan](#)

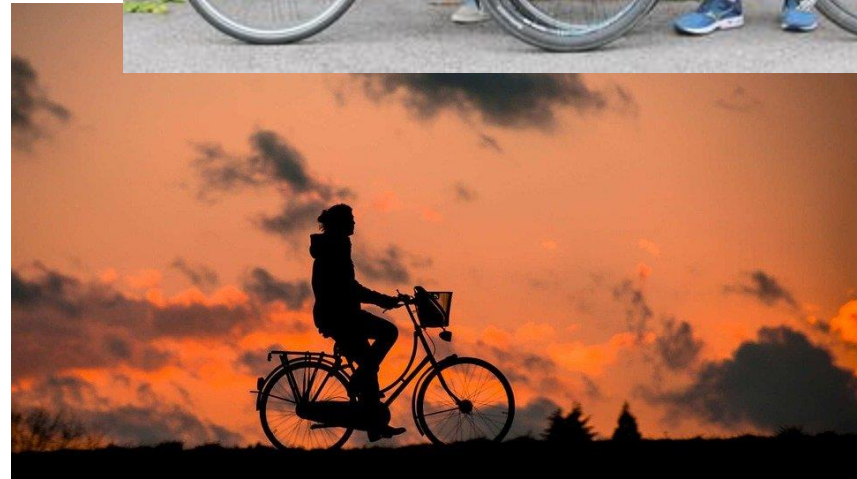


# STADTRADELN

Radeln für ein gutes Klima

Mobilitätsbildung und  
Öffentlichkeitsarbeit

Teilnahme  
Stadtradeln



Mobilitätsbildung und  
Öffentlichkeitsarbeit

Teilnahme  
Stadtradeln

- **Kurzbeschreibung**  
Etablierung der Mitmachaktion zum  
Fahrradfahren
- **Zielgruppe**  
Alle Altersgruppen sind ermutigt
- **Dauer/Häufigkeit/Umsetzungshorizont**  
Aktionszeitraum, jährlich wiederkehrende Aktion
- **Koordination**  
Stabsstelle SBÖ, in Kooperation mit Stabsstelle  
mit WTK und KSM
- **Meilensteine und Zwischenstand**  
bereits etabliert, Kooperation mit Kreis Mettmann
- **Sonstige Hinweise/Links**  
[Stadtradeln / Gartenstadt Haan](#)





Infrastruktur

Mobilstationen

- **Kurzbeschreibung**  
Knotenpunkte verschiedener Verkehrsträger des Umweltverbundes
- **Zielgruppe**  
Bürger\_innen mit Wunsch nach alternativen Verkehrskonzepten
- **Dauer/Häufigkeit/Umsetzungshorizont**  
punktuell wiederkehrend,  
Planung erste Maßnahme 2024
- **Koordination**  
Amt 61 und 66
- **Meilensteine und Zwischenstand**  
Anlagen zur Verknüpfung verschiedener alternativer Mobilitätsträger umgesetzt
- **Sonstige Hinweise/Links**  
<https://www.vrr.de/de/der-vrr/oepnv-investitionen/>

Infrastruktur

Ausbau  
Bushaltestellen  
barrierefrei



## Infrastruktur

# Ausbau Bushaltestellen barrierefrei

- **Kurzbeschreibung**  
ÖPNV-Infrastruktur barrierefrei gestalten
- **Zielgruppe**  
Mobilitätseingeschränkte Personengruppen
- **Dauer/Häufigkeit/Umsetzungshorizont**  
Fortlaufend
- **Koordination**  
Amt 66
- **Meilensteine und Zwischenstand**  
Umsetzung der dritten Ausbauwelle  
voraussichtlich Mitte 2022, danach jährlich eine  
weitere Welle
- **Sonstige Hinweise/Links:**  
<https://www.vrr.de/de/der-vrr/oepnv-investitionen/>

Infrastruktur

# Dynamische Fahrgastinformations systeme



Infrastruktur

# Veloroute Wuppertal- Düsseldorf über Haan



## Infrastruktur

# Ausbau/Optimierung Radverkehrs- infrastruktur in Haan



## Infrastruktur

# Ausbau/Optimierung Radverkehrs- infrastruktur in Haan

- **Kurzbeschreibung**  
Verbesserung der Radverkehrsinfrastruktur
- **Zielgruppe**  
Alle Bürger\_innen
- **Dauer/Häufigkeit/Umsetzungshorizont**  
Fortlaufend
- **Koordination**  
Amt 61 und 66
- **Meilensteine und Zwischenstand**  
Umsetzung der Maßnahmen des  
Handlungskonzepts Radverkehr Haan fortlaufend

Infrastruktur

Beschilderungs-  
konzept





Infrastruktur

Beschilderungs-  
konzept

- **Kurzbeschreibung**  
Verbesserung der Verkehrswegeführung
- **Zielgruppe**  
Alle Bürger\_innen
- **Dauer/Häufigkeit/Umsetzungshorizont**  
Fortlaufend
- **Koordination**  
Amt 66
- **Meilensteine und Zwischenstand**  
Konzepterstellung

## Infrastruktur

# Freigabe von Einbahnstraßen im Gegenverkehr für den Radverkehr



## Infrastruktur

# Einrichtung einer Fahrradstraße auf der oberen Dieker Straße



Infrastruktur

# Querungssituation Schillerstraße im Bereich des Sandbachtals



## Infrastruktur

# Einrichtung von Schwellen auf dem Wibbelrather Weg



## Infrastruktur

# Ausbau der Fahrradinfrastruktur an städtischen Liegenschaften



Umsetzungsbeispiele  
(Quelle: [27 Fahrrad  
Reparaturstation |  
Bike Repair Station  
ideas | bike repair,  
repair, bike  
\(pinterest.com\)](#) BETA-  
AIR | Fahrradständer  
und Fahrradparker,  
BETA-Fahrradständer-  
Familie,  
Servicestationen  
([orion-  
bausysteme.de](#)))

## Infrastruktur

# Ausbau der Fahrradinfrastruktur an städtischen Liegenschaften

- **Kurzbeschreibung**  
Verstärkte Betrachtung von Fahrradstellplätzen, Ladestationen für E-Bikes, Aufbau von Fahrradreparaturstationen an städtischen Liegenschaften
- **Zielgruppe**  
Fahrradfahrer\_innen (konventionell und E-Bike)
- **Dauer/Häufigkeit/Umsetzungshorizont**  
Einbeziehung in künftige Bau- und Modernisierungsprojekte – Prüfung von Nachrüstungsmöglichkeiten an Bestandsobjekten
- **Koordination**  
Amt 65

Infrastruktur

Mobile  
Fahrradständer





Infrastruktur

## Mobile Fahrradständer

- **Kurzbeschreibung**  
Aufstellung von Fahrradständern am Rathaus ohne notwendige Verankerung
- **Zielgruppe**  
Radfahrer\_innen
- **Dauer/Häufigkeit/Umsetzungshorizont**  
Fortlaufend
- **Koordination**  
Amt 65
- **Meilensteine und Zwischenstand**  
Bereits umgesetzt, ff

Die Kommune als Vorbild

Aufbau zweirädrige  
E-Flotte für die  
Stadtverwaltung



## Die Kommune als Vorbild

# Aufbau zweirädrige E-Flotte für die Stadtverwaltung

- **Kurzbeschreibung**  
Ausbau der zweirädrigen E-Flotte der Stadtverwaltung (Scooter, Roller, Bikes) plus Abstellanlage und Buchungssystem
- **Zielgruppe**  
Mitarbeitende der Stadtverwaltung
- **Dauer/Umsetzungshorizont**  
Fortlaufender Prozess, 2022 als Jahr für größere Initiative durch Pauschale (Billigkeitsrichtlinie)
- **Koordination**  
Stabsstelle Klimaschutz mit Amt 66 und Amt 70

## Infrastruktur / Die Kommune als Vorbild

# Installation von Ladestationen für E- Autos an städtischen Liegenschaften



Infrastruktur /  
Die Kommune als Vorbild

Installation von  
Ladestationen für E-  
Autos an städtischen  
Liegenschaften

- **Kurzbeschreibung**  
Einbau und Betrieb von Ladestationen an städtischen Liegenschaften
- **Zielgruppe**  
Nutzer\_innen von E-Fahrzeugen (intern und extern)
- **Dauer/Häufigkeit/Umsetzungshorizont**  
fortlaufende Betrachtung im Projektgeschäft – Prüfung der Nachrüstungsmöglichkeit bei Bestandsobjekten
- **Koordination**  
Amt 65
- **Meilensteine und Zwischenstand**  
Installation am Rathaus und am Verwaltungsgebäude Alleestraße abgeschlossen
- Sonstige Hinweise/Links: [E-Mobilität in Haan / Gartenstadt Haan](#)

Kommune als Vorbild

Beschaffung von  
Dienstfahrzeugen  
mit alternativem  
Antrieb



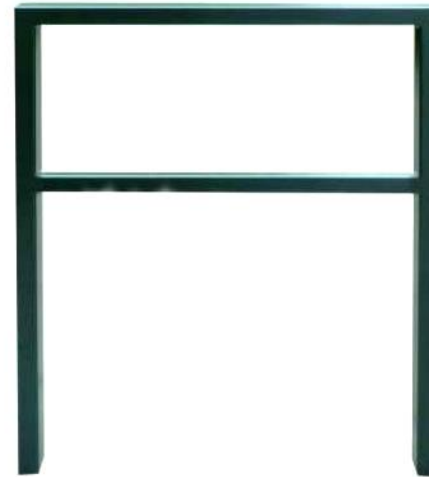
Kommune als Vorbild

## Beschaffung von Dienstfahrzeugen mit alternativem Antrieb

- **Kurzbeschreibung**  
Beschaffung von Dienstfahrzeugen
- **Zielgruppe**  
Beschäftigte der Stadtverwaltung
- **Dauer/Häufigkeit/Umsetzungshorizont**  
Fortlaufend
- **Koordination**  
Amt 70
- **Meilensteine und Zwischenstand**  
bis dato: 9 Fahrzeuge  
2022: 2 Fahrzeuge
- **Sonstige Hinweise/Links**  
Im Zusammenhang mit der Beschaffung von Elektrofahrzeugen werden auch entsprechende, nicht-öffentliche Ladevorrichtungen geschaffen.

Infrastruktur

Fahrrad-  
abstellanlagen  
Innenstadt





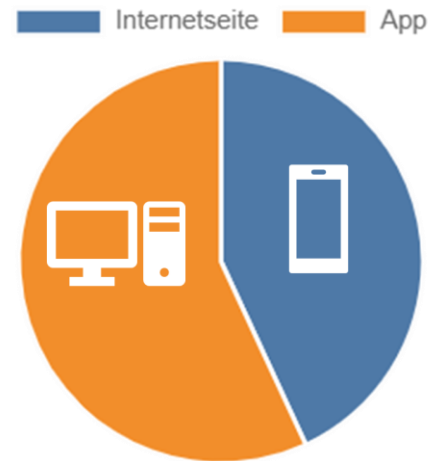
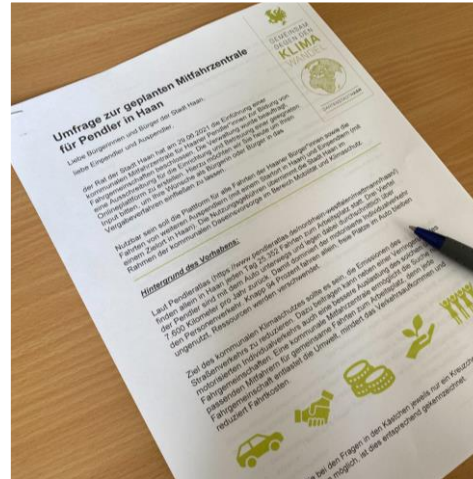
Infrastruktur

Fahrrad-  
abstellanlagen  
Innenstadt

- **Kurzbeschreibung**  
Schaffung von Fahrradabstellanlagen
- **Zielgruppe**  
Bürgerschaft der Stadt Haan
- **Dauer/Häufigkeit/Umsetzungshorizont**  
Erfolgt und Fortlaufend
- **Koordination**  
Amt 70
- **Meilensteine und Zwischenstand**  
Objektplanung InHK  
**2022:** Stellplätze für Lastenräder auf dem Neuen Markt

Infrastruktur

Pendlerportal



Infrastruktur

Pendlerportal

- **Kurzbeschreibung**  
Angebot eines Online-Portals für Fahrgemeinschaften zum Mitfahren
- **Zielgruppe**  
Alle Ein- und Auspendler\_innen
- **Dauer/Häufigkeit/Umsetzungshorizont**  
Testphase für 3 Jahre vor Verstetigung
- **Koordination**  
Stabsstelle Klimaschutz
- Meilensteine und Zwischenstand:  
2021: Beschluss (Ratssitzung am 29.06.) und Bürger\_innenumfrage  
2022: Geplante Ausschreibung und Einführung
- Sonstige Hinweise/Links: [SessionNet | Einführung einer kommunalen Mitfahrzentrale für die Stadt Haan](#)

Infrastruktur

Fußgänger-  
freundliche  
Innenstadt



## Infrastruktur

# Fußgänger- freundliche Innenstadt

- **Kurzbeschreibung**  
Zufahrtseinschränkung durch Versenkpoller;  
Einschränkung des MIV und Anlieferverkehrs
- **Zielgruppe**  
Bürger der Stadt Haan / Zulieferung
- **Dauer/Häufigkeit/Umsetzungshorizont**  
im Prozess
- **Koordination**  
Amt 66
- **Meilensteine und Zwischenstand**  
Im Rahmen der Realisierung des integrierten  
Handlungskonzeptes Innenstadt Haan wurden /  
werden Versenkpolleranlagen neu realisiert.
- 2 Stk.– Alter Kirchplatz / 3 Stk.– Alter Markt

# Mobilitätswende

Klimafreundlich unterwegs in Haan



GEMEINSAM  
GEGEN DEN  
**KLIMA**  
WANDEL



GARTENSTADTHAAN



# Impressum

---

GARTENSTADTHAAN



**Christine-Petra Schacht**  
**Technische Beigeordnete (Dezernat III)**  
**Alleestraße 8**  
**42781 Haan**  
**Telefon: 02129 911-300**  
**E-Mail: [christine-petra.schacht@stadt-haan.de](mailto:christine-petra.schacht@stadt-haan.de)**  
**Webseite: [www.haan.de](http://www.haan.de)**