



GARTENSTADTHAAN

Bericht zum Integrierten Klimaschutzkonzept



Tagesordnung



GEMEINSAM
GEGEN DEN
KLIMA
WANDEL



GARTENSTADTHAAN

IKK-Kernteam und
weitere
Unterstützer_innen



Überblick über die
IKK-Bausteine und
Arbeitspakete



Bericht zu den IKK-
Themenworkshops



Auswahl an
Maßnahmenideen



Zeitschiene für die
Politik



Energiewende
– erneuerbar,
effizient, fair
und autark am
25.01.2022



**Mobilitäts-
wende –
klima-
freundlich
unterwegs in
Haan am
27.01.22**



**Klimabildung,
Konsum und
Ressourcen-
effizienz im
01.02.2022**



**Klima-
freundliches
Bauen und
Sanieren am
03.02.2022**



**Klimawandel-
anpassung –
grün und
resilient in die
Zukunft am
10.02.2022**

Das sind wir – IKK-Kernteam



Christine-Petra Schacht
Technische Beigeordnete



Janine Müller
Klimaschutzmanagerin



Guido Mering
Tiefbauamt



Paulina Betthaus
Stabsstelle Wirtschaftsförderung, Tourismus und Kultur



Jens Gabe
Landschaftsarchitekt (Betriebshof)



GEMEINSAM
GEGEN DEN
KLIMA
WANDEL



GARTENSTADTHAAN

Das sind wir - Prozessunterstützung



Christa Fajen
Graphic Recording



Lara Kiesau
Prozessunterstützung und Co-
Moderation

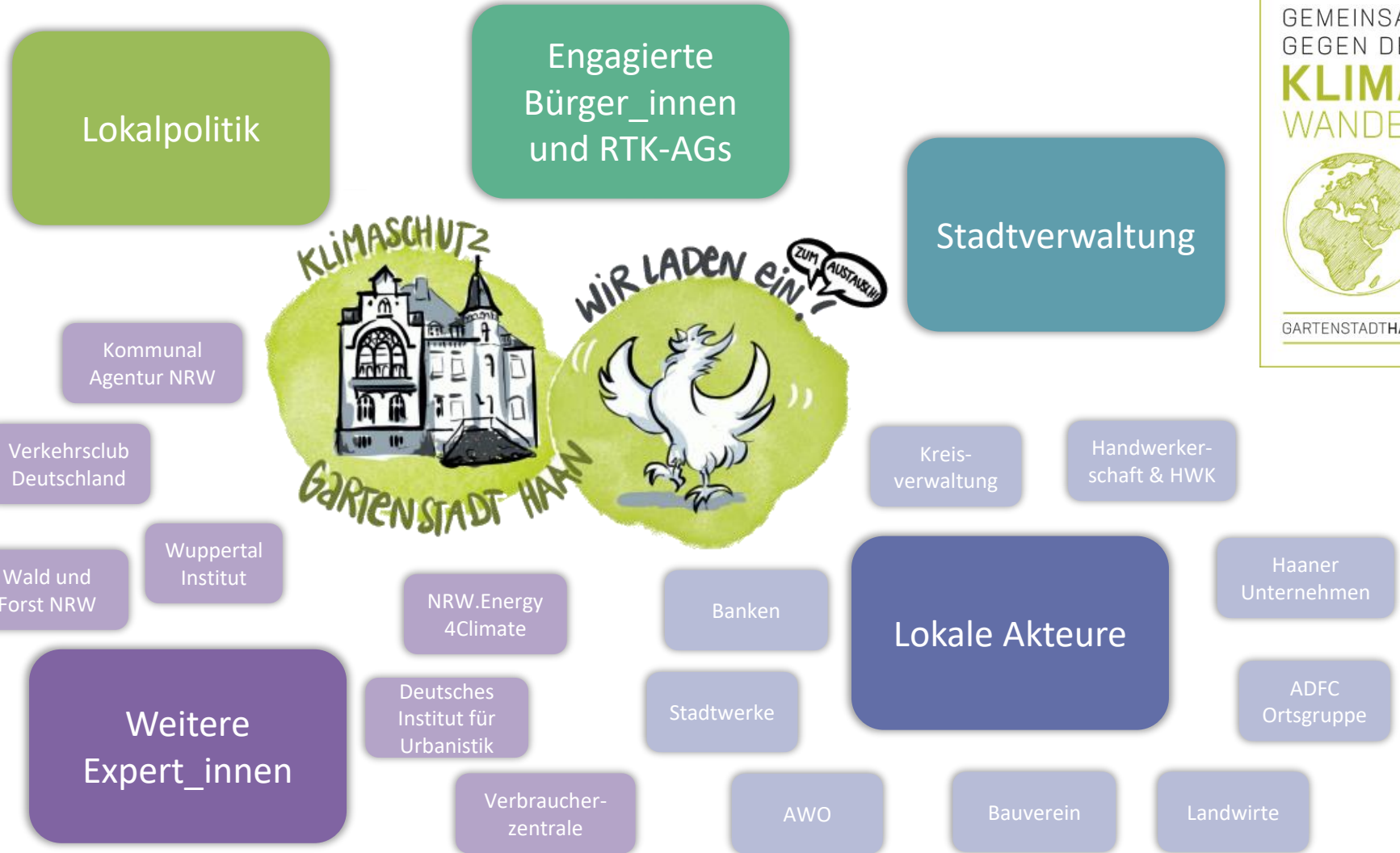
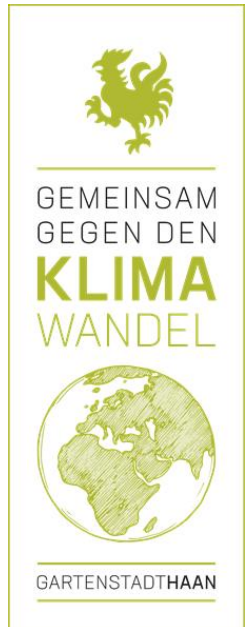


GEMEINSAM
GEGEN DEN
KLIMA
WANDEL

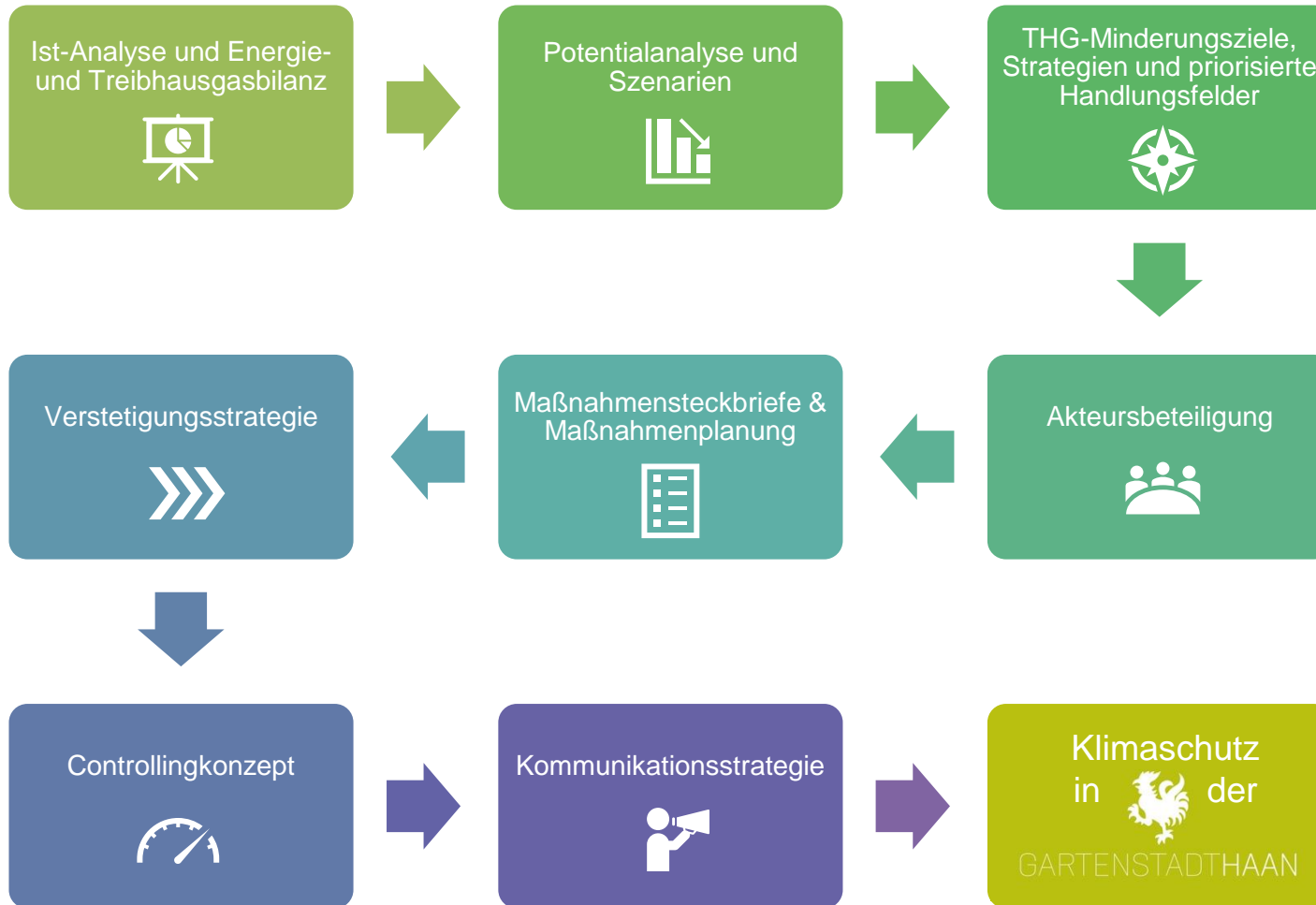


GARTENSTADTHAAN

Teilnehmer_innenkreis bei den Workshops



Das Integrierte Klimaschutzkonzept



IKK-Handlungsfelder



Energiewende –
erneuerbar, effizient, fair
und autark

Mobilitätswende –
klimafreundlich
unterwegs in Haan



Klimabildung, Konsum
und Ressourceneffizienz

Klimafreundliches Bauen
und Sanieren



Die Kommune als
Vorbild – Kommunale
Liegschaften, Flotte
und Beschaffung

Klimawandelanpassung
– grün und resilient in
die Zukunft



GEMEINSAM
GEGEN DEN
KLIMA
WANDEL



GARTENSTADTHAAN



Klimaschutz in Haan

Was sind die Ergebnisse aus dem Akteursbeteiligungsprozess?

PHOTOVOLTAIK DACHFLÄCHEN POTENTIAL



AUSGANGSLAGE

KLIMASCHUTZ SOFORTPAKET BIS ENDE 2022



IDEENSAMMLUNG & DISKUSSION TEIL 1

WÄRMEPUMPEN



AUFKLÄRUNG



ANREIZE FÜR PRIVATE HAUSHÄLTE

SOLAR OFFENSIVE NEUES DACH

ANMELDUNG VEREINFACHEN

RECHTLICHES & STEUERN?

ACHTUNG: INVESTITION ARTZETISCHT SICH IN CA 3 JAHREN!

SOLAR THERMIE



BÜRGER SOLAR BERATUNG

INDUSTRIE/ FIRMA ANLAGEN SOLAR

POTENTIALANALYSE

ELEKTRO MOBILITÄT

HANDBÄCKER-Netzwerk



NRW ENERGY 4 CLIMATE



LANDES-GESELLSCHAFT NRW KLIMABILDUNG: UNTERSTÜTZUNG V. MASSNAHMEN IN KOMMUNEN



IKK WORKSHOP 25. JANUAR 2022

ENERGIEWENDE

ERNEUERBAR, EFFIZIENT, FAIR & AUTARK



FRANK KÖSTER
BEZIRKSCHORN-STEINFÜßER



IDEENSAMMLUNG & DISKUSSION TEIL 2 LÖSUNGEN



INDUSTRIE?



FOKUS AUF BESTANDSBAUTEN ZUR ERREICHUNG DER KLIMAZIELE

Biomeiler

Ausblick

WORKSHOPS JAN/FEB 2022 → OKT 2022 ABSCHLUSS & UMBENUTZUNG

CHRISTA FAJEN

WO STEHEN WIR - WO WOLLEN WIR HIN?

VERKEHRS-ENTWICKLUNGS-PLAN

72 KM = MITTLERE WEGLÄNGE

3 LADE-STATIONEN AUSBAU DURCH STADTWERKE

WER NUTZT? → WER NUTZT? → VIELLE RAD-BESITZER INNEN

JOB-RAD

RAD-WEGE KÖNNTEN BESSER SEIN

HÜGELIGE TOPOGRAFIE

EXPERTENRUNDE WOHNEN & MOBILITÄT

FLORIAN KLEE VCD

5 KM RADIUS

START ZIEL

ÖPNV

E-SHARING

ERSETZT & PRIVAT PKW

LISA KREFF VCD

STRASSE ZURÜCK ROBERN

BEGEGNUNG = GUT FÜR DEN EINZELHANDEL

AUFENTHALTS-QUALITÄT

IKK WORKSHOP 27. JANUAR 2022 MOBILITÄTSWENDE

KLIMAFREUNDLICH
UNTERWEGS
IN HAAN



WELCHE DER IDEEN WOLLEN WIR WEITER- VERFOLGEN?

ALTE BEVÖLKERUNG MITDENKEN!

MOBILITÄTSWENDE BEGINNT IM KOPF

PLAN SPIEL

WAS FÜR WEN?

KURZFRISTIG HANDELN

ZEIT

SICHTBAR MACHEN

ZEICHEN SETZEN!

BÜRGER-BUS

IDEENSAMMLUNG MOBILITÄT

PARKRAUM-MANAGEMENT

FAHRRAD ABSTELLANLAGEN

FUSSWEGE ATTRAKTIV MACHEN

CARSHARING

ZEIT WICHTIGSTER MOBILITÄTS-FAKTOR

PENDELBUS & BÜRGER-TAXI

ZUVERLÄSSIGES ÖPNV SYSTEM / ANGEBOT PUSH-PULL

MOBILITÄT

PRIORITÄTEN & PRÄMIEN?

WER HAT WELCHE WEGE?

STADT HAAN



WO STEHEN WIR IM MOMENT?

KNÖSTER STUDE REPARATUREN

UNVERPACKT MARKTSTAND

LEIHEN & TAUSCHEN

KINDER-MEILEN KAMPAGNE

KLIMASCHUTZ IM KINDER-GARTEN

ANDERE KOMMUNEN: FRANKFURT SPAFT STROM KUMAGOURMET REFFIL DEUTSCHLAND

MÖRCHEN HEFT

IMPULSVORTRAG WUPPERTAL INSTITUT

MONA-TRUDE

RESSOURCEN VERBRAUCH SICHTBAR

LEBENSZYKLUS

NADU IN SCHULEN ZEIGEN

MIKROPLASTIK

RESSOURCEN-RECHNER.DE

IKK WORKSHOP 1. FEBRUAR 2022 KLIMABILDUNG KONSUM & RESSOURCENEFFIZIENZ?

IDEENSAMMLUNG



SCHULE KLIMASCHUTZ!

INFOS AN UNTERNEHMEN: KLIMA-WETTE

MISSION-Ö

VHS KLIMABILDUNG FÜR ERWACHSENE -> KOOPERATIONEN

LANUV: WETTBEWERB ENERGIE-SPAREN



TIPPS FÜR DEN ARBEITS-PLATZ: -15% STROM

BILDUNG

KONSUM



TIPPS

KLIMA

OBST UND GIVEAWAY

MÜLLSAMMLUNG SICHTBAR MACHEN

STREU OBST WIESEN

PROJEKTE ZUM ANFASSEN

VERPACKUNG

STRUKTUREN SCHAFFEN

ESSBARE VER-PACKUNGEN

INPUT KLIMABILDUNG

CAROLIN M. MERKER NRW ENERGY 4 CLIMATE



KOMMUNIKATIONS-KONZEPT/KAMPAGNE

VERNETZEN & BEGLEITEN

MATERIALIEN

KLIMABILDUNG AN KITA & SCHULEN 2.500 KIDS/JAHR

ELKE HOLLWEG NRW ENERGY 4 CLIMATE

AUSWERTUNG PADLET

BILDUNGS-KOFFER

URBAN GARDENING



"FRISCH VOM HOF"

TOO GOOD TO GO!



WO STEHEN WIR IM MOMENT?

2030 50% WÄRME KLIMANEUTRAL ERZEUGT

Ziel

ZUSCHÜSSE KfW

FÖRDERPROGRAMME FÜR NEU- & UMBAUTEN

REDUZIERUNG ENERGIEBEDARF: MIND KfW 40

PHOTO VOLTAIK & DACH- BEGRÜNUNG

QUARTIERS- KONZEPTE

IMPULSVORTRAG GABRIELE POTH
ZENTRUM FÜR UMWELT, ENERGIE & KLIMA



INNOVATION & KOLLABORATION

MASTERPLAN KLIMA KREIS METTMANN

LERNPARTNER- SCHAFTEN



QUALITÄT INNUNGS- FACHBETRIEB



IKK WORK SHOP 3. FEBRUAR 2022 KLIMAFREUNDLICHES

BAUEN & SANIEREN



SCHNITTSTELLENPROBLEMATIK



IDEENSAMMLUNG



ÜBERBLICK FÖRDER- PROGRAMME

HOLZ- BAUWEISE = NACHHALTIG?

RÜCKBAU!

STEIN AUF STEIN?

KLIMA- SCHUTZ Siedlung

PRÜFUNG TINY House Siedlung

FÖRDER- LANDSCHAFT: MAKLER

GENEHIGUNG BESCHLEUNIGEN DURCH VOLLSTÄNDIGE ANTRÄGE

BAUVEREIN KfW SST OHNE FOSSILE BRENNSTOFFE

VORHANDENE LOKALE BERATUNGS- ANGEBOTE NUTZEN

DISKUSSION & INPUT

IN LOCALE BETRIEBE INVESTIEREN

WIEVIEL REGELUNG BRAUCHEN WIR?

FÖRDERGELDER & BERATUNG → HANDLUNGS- IMPULS

NEUE MATERIALIEN → SCHULUNG!

PLANUNG + ARCHITEKTUR + HANDWERK HAND IN HAND

SANIERUNG ÜBERSICHT ÖLHEIZUNGEN?



FÖRDERUNG!

FAHRPLAN

NAHWÄRME VERSORUNG QUARTIER

LADESÄULE AN LATERNE SCHWIERIG?

WOHNFLÄCHEN- TAUSCH



WO STEHEN WIR IM MOMENT?



RECHTLICHE ASPEKTE NACHHALTIGE BESCHAFFUNG



LIEGENSCHAFTEN & BAUEN



IKK WORKSHOP 9. FEBRUAR 2022 DIE KOMMUNE ALS VORBILD KOMMUNALE GEBÄUDE, FUHRPARK UND BESCHAFFUNG

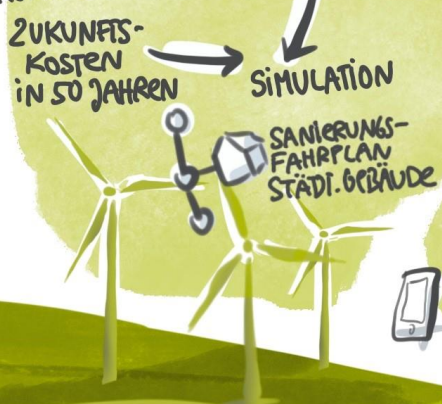
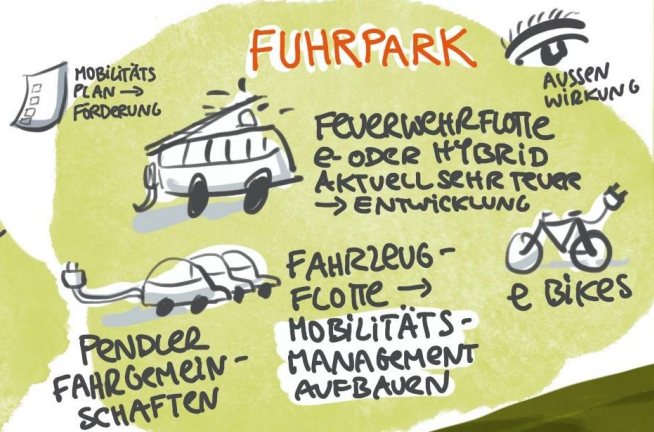
BESCHAFFUNG



NRW4CLIMATE MARIA PANTIOU



FUHRPARK



WO STEHEN WIR IM MOMENT?

TEMPERATUR ANSTIEG & HITZEWELLEN

GRÜNE INFRASTRUKTUR: PFLANZEN

ANSTIEG STARKREGEN TAGE

BLAUE INFRASTRUKTUR: WASSERFLÄCHEN

HOCHWASSER



IN HAAR

DACH- UND FASSADEN-BEGRÜNNUNG ZUSCHÜSSE



JENS HASSE
DIFU
KLIMAFOLGEN-ANPASSUNG NRW

KOMMUNALBERATUNG NRW

UMGESTALTUNG



HILFE BEI FÖRDERANTRÄGEN

KRISENMANAGEMENT BEI STARKREGEN



"GRÜN SUCHT DACH"

"AUF DIE DÄCHER FERTIG GRÜN"

IKK WORKSHOP 10. FEBRUAR 2022 KLIMAWANDELANPASSUNG GRÜN UND RESILIENT IN DIE ZUKUNFT

IDEENSAMMLUNG & IMPULSE: BEDARF

SCHWAMMSTADT

ESBARR PAUSENGARTEN

BEGRÜNNUNG ENTLANG STRASSEN & WEGEN

DOPPELTE INNENVERDICHTUNG



INDUSTRIE- & WOHNFLÄCHE VS GRÜNFLÄCHE



GRÜNE RESILIENTE GEBIETE



KOMMUNE= IMPULSGEBER & INFOS



LOKALER WALD NUTZEN & "ERNTEN"



WASSER ERLEBBAR MACHEN: FREIBURGER BÄCKLE



WASSERSPIELPLATZ



KLIMASCHUTZWALD



10.000 BADEWANNEN WASSER RÜCKHALT



SCHATTEN SPENDER



CITY-HITZEAKTIONSPLAN



HAARER BODEN SEHR DICHT



IDEENSAMMLUNG & DISKUSSION

GRÜN- UND GESTALTUNGS- SATZUNG



REGENWASSER NUTZUNG FÜR BAUMBEWÄSSERUNG



SCHWAMMSTADT-REGION



PILOT-PROJEKT

INFO-VERANSTALTUNGEN



HAARER BODEN SEHR DICHT



Auswahl an Maßnahmenideen

- Veranstaltungsreihe zu Autarkie und erneuerbaren Energien (Steckerfertige PV-Anlagen, Kleinstwindkraftanlagen, Solarthermie, Erdwärme, Biomeiler) mit Verbraucherzentrale & HWK/KHW
- Teilnahme am Wattwettbewerb
- Einführung eines kommunalen Energiemanagementsystems (Kom.EMS, NRW.Energy4Climate)
- Bürgersolarberatung einführen und bewerben
- Kooperation mit Bauverein Haan: Mieterstrom, Ladeinfrastruktur
- Informationsveranstaltung der Berg. Energiegenossenschaft

- Kooperation mit VCD: Die Straße zurückerobern
- Kooperation mit VCD: Wohnen und Mobilität
- Parkraummanagement einführen
- Fahrradabstellanlagen (auch für E- und Lastenräder) errichten



GEMEINSAM
GEGEN DEN
KLIMA
WANDEL



GARTENSTADTHAAN

Auswahl an Maßnahmenideen

- Ladeinfrastruktur ausbauen
- Carsharing Testphase
- Konzept für (E-)Bürgerbus-Service
- Kindermeilen-Kampagne mit Grundschulen und Kindertagesstätten verstetigen
- Veranstaltungsreihe zu klimafreundlichem Konsum (z.B. mit der VHS)
- Klimakampagne umsetzen (NRW.Energy4Climate)
- Bildungskoffer für Kitas und Schulen anschaffen
- ClimateFRESK/Klima Puzzle-Workshops anbieten und dazu ausbilden
- Mehrwegsystem für Haaner Einzelhandel und Gastronomie einführen und bezuschussen
- Angebot unverpackter Lebensmittel sowie Haushalts- und Hygieneprodukte verbessern



Auswahl an Maßnahmenideen

- Regelmäßiger Austausch mit Planung, Architektur und Handwerk
- Studie zu Nah- und Fernwärmeversorgung in Wohnquartieren
- Verstetigung der *ALTBAUNEU*-Kampagnen

- Sanierungsfahrplan für die städtischen Liegenschaften
- Richtlinien für klimafreundliche Beschaffung in der Stadtverwaltung
- Schulungen zur klimafreundliche Beschaffung in der Stadtverwaltung
- Ausbau der städtischen E-Flotte

- Wasserspielplatz
- Haaner Waldflächen als Klimaschutzwald etablieren
- Regenwassernutzung für die Bewässerung von städtischen Bäumen und Grünflächen nutzen
- Klimaanpassungskonzept



Wie geht es weiter? – eine Terminübersicht



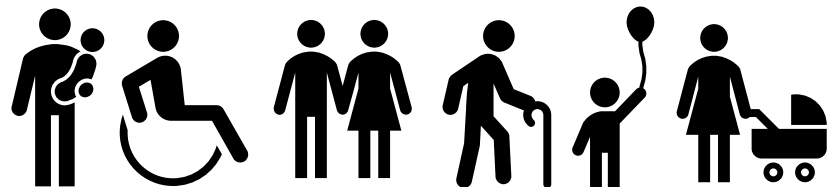
Bericht zum IKK
in der UMA-
Sitzung am
01.03.2022

Runder Tisch
Klimaschutz am
23.03.22 18 Uhr

Interfraktionelle
Sitzung am
26.04.2022 17-20
Uhr

Präsentation der
Energie- und
THG-Bilanz in der
UMA-Sitzung am
10.05.2022

Beschluss des IKK
in der UMA- und
Ratssitzung am
09.06.2022 und
21.06.2022



Stöbern Sie durch die Homepage...

Neuer Klimaschutz- Bereich auf der Homepage



Klimaschutz in der
Gartenstadt



Klimaschutz-Wissen



Bei Fragen oder Ideen melden Sie
sich gerne unter **02129 911 305** oder
janine.mueller@stadt-haan.de



[www.haan.de/Wirtschaft-
Stadtentwicklung/Umwelt-
Nachhaltigkeit](http://www.haan.de/Wirtschaft-Stadtentwicklung/Umwelt-Nachhaltigkeit)

Abschluss



Sind Fragen offen geblieben?



GEMEINSAM
GEGEN DEN
KLIMA
WANDEL



GARTENSTADTHAAN

Impressum

Gartenstadt Haan - Die Bürgermeisterin
Dez. III – Stabsstelle Klimaschutz
i.A. Janine Müller
Alleestraße 8
42781 Haan
Telefon: 02129 911-305
E-Mail: janine.mueller@stadt-haan.de
Webseite: www.haan.de



GEMEINSAM
GEGEN DEN
KLIMA
WANDEL



GARTENSTADTHAAN

Fotograf: Guido Kraut