



GARTENSTADTHAAN

Unterkunft für Geflüchtete
Kampheider Straße
Konzept
SIGA 30.08.2022

Projektrahmendaten

allgemein

B-Plan-Beschluss v. 23.03.2016

Grundstück Kampheider Straße - Unterkünfte für Geflüchtete

Projektdaten

- 2 gleich große Gebäude in Modulbauweise, Grundfläche je ca. 570 m²
- Holzhybridbau mit Röhrenspannbetondecken

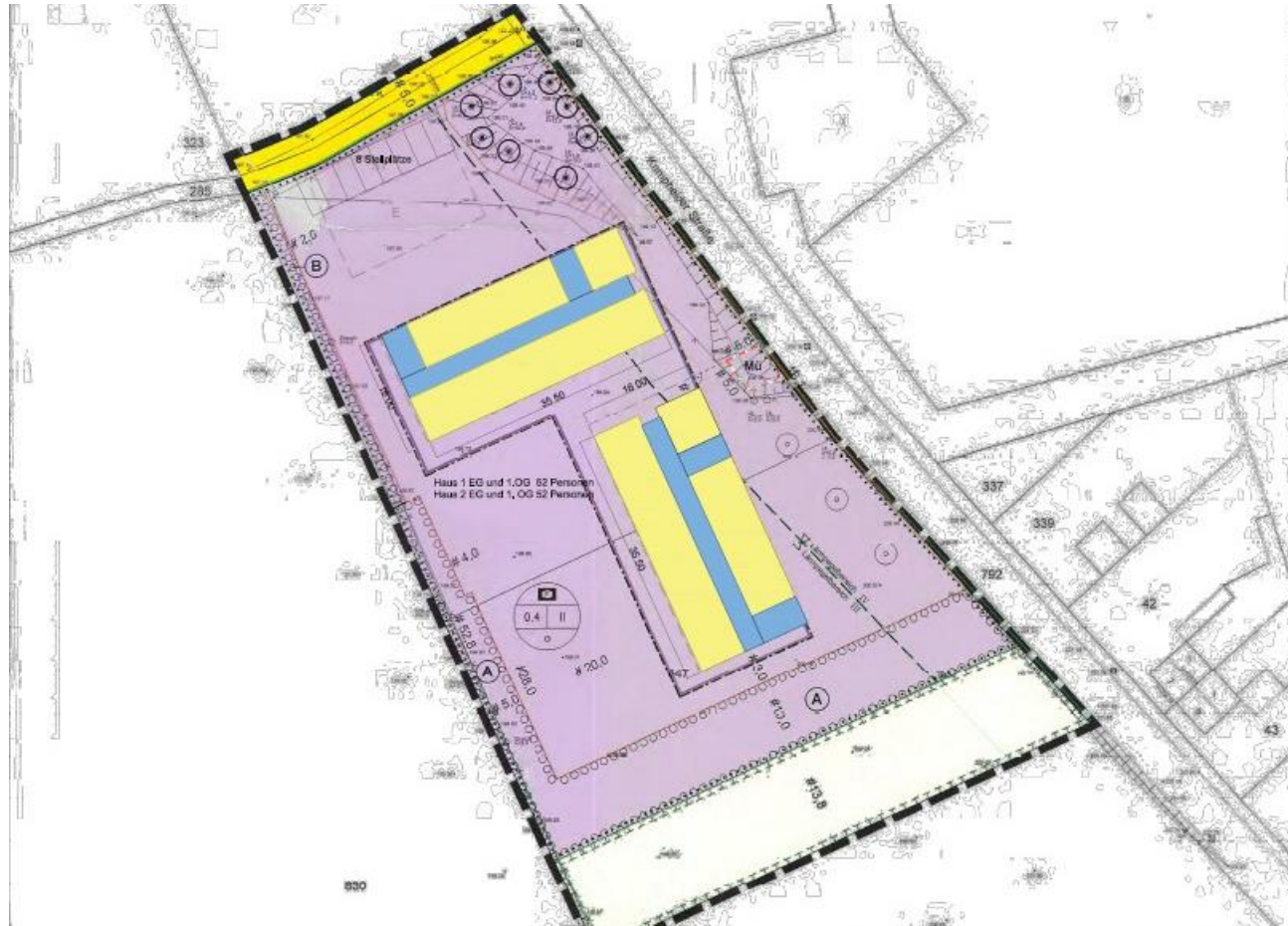
Fertigstellungstermin (geplant)

- November 2024

Kosten gesamt ca. 8,25 Mio. Euro

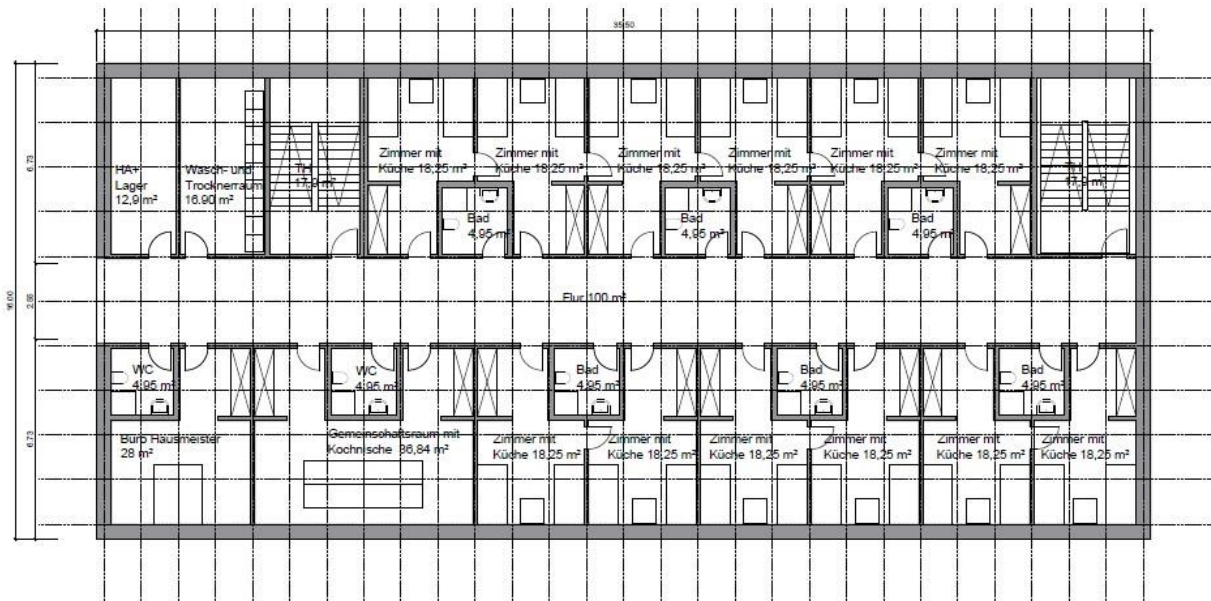
- Herstellkosten pro Gebäude zwischen 3,2 Mio. Euro und 3,5 Mio. Euro
- Baunebenkosten ca. 1.35 Mio. Euro
- Außenanlagen ca. 0,5 Mio. Euro

Lageplan mit B-Plan



Erdgeschoss

Unterkunft für Geflüchtete Erdgeschoss



Erdgeschoss

12 Wohneinheiten (Doppelbelegung möglich)
mit Kochnische und Bad je 2 WE
12 Wohneinheiten mit Kochnische je 18,25 m²
6 Dusch-WCs barrierefrei je 4,95 m²
1 Gemeinschaftsraum mit Kochnische 36,84 m²
2 Treppenhäuser 17,00 m²
Flur 100,00 m²
Büro HM 28,00 m²
2 WCs je 4,95 m²
Wasch- und Trockerraum 16,90 m²
HA + Lager 12,90 m²

Gesamtnettoflächen EG 480,04 m²

Mögliche Belegungen:

Belegung einer Einheit mit eingebauter
Kochnische 12 m² + 0m² entspr. ca. 18 m²
2 Einzelbetten oder 2 Etagenbetten

Belegung einer Einheit mit Durchgang zum 2
Nachbarzimmer als Doppelbelegung
und einer Kochnische als Familienzimmer
je 2 Einzelbetten oder Etagenbetten

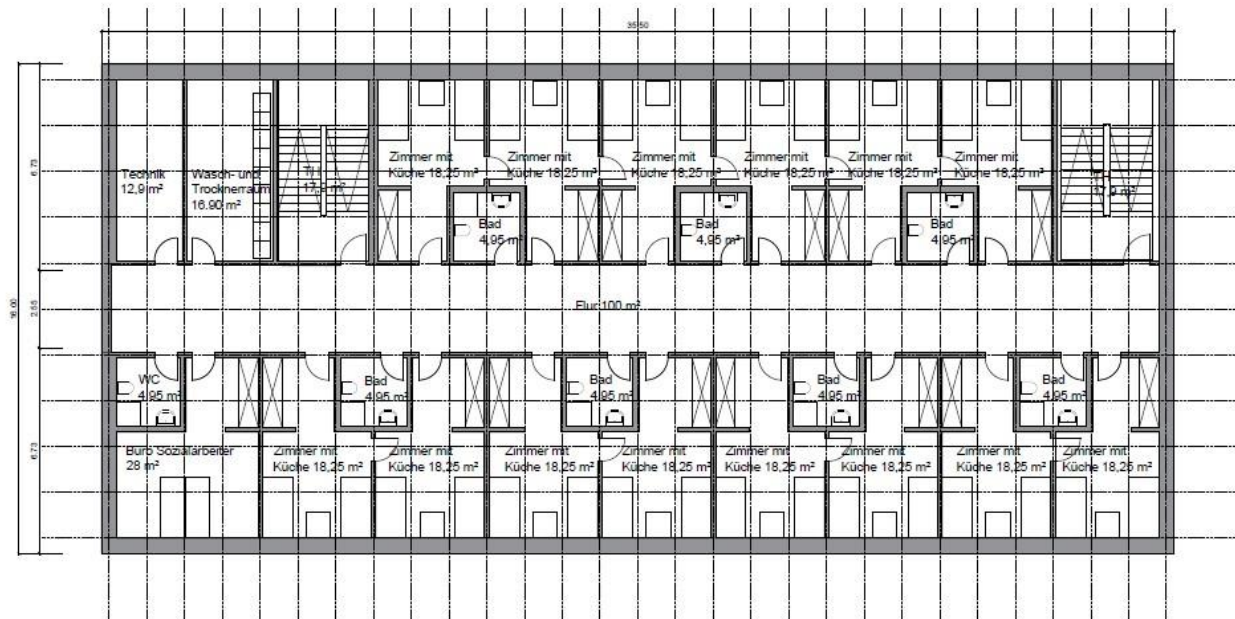
1 Dusch-WC für 2 Einheiten

2 Einheiten können zu einem Raumpaar
zusammengeschlossen werden.

Belegung eines Hauses mit
Gemeinschaftsraum für Zusammenkünfte der
Bewohner oder mit Sozialarbeitern mit
Einzelbettbelegung
EG 24 Personen
1.OG 28 Personen
Gesamt 52 Personen / maximal 104 Personen
Belegung des Hauses ohne
Gemeinschaftsraum
EG 28 Personen
1.OG 28 Personen
Gesamt 56 Personen / maximal 112 Personen
Gesamtfläche netto 977,74 m²/brutto 1.136m²

1. Obergeschoss

Unterkunft 1. Obergeschoss



1. Obergeschoss	
14 Wohneinheiten (Doppelbelegung möglich)	
mit Kochnische und Bad je 2 WE	
14 Wohneinheiten mit Kochnische	je 18,25 m ²
8 Dusch-WCs barrierefrei	je 4,95 m ²
2 Treppenhäuser	je 17,90 m ²
Flur	100,00 m ²
Büro Sozialarbeiter	28,00 m ²
Wasch- und Trockneraum	16,90 m ²
Technik	12,90 m ²
Gesamtnettoflächen 1.OG	488,70 m ²

Flexibilität

Belegung

ca. 52 Personen pro Gebäude bei 2 Personen pro Wohneinheit

Grundriss

- je 2 Wohneinheiten mit eingeschobener Kochnische + ein Dusch-WC
- Familienbelegung durch Verbindungstür möglich
- Gemeinschaftsraum im Erdgeschoss + Hausmeister-/Wachdienstraum + Sozialarbeiteraum
- Raumgröße pro Einheit mit Kochnische ca. 18 qm
- Bad von außen zugänglich, ca. 5 qm (als Fertigteil Vandalismus sicher)
- zentrale Funktionsräume für Trockner und Waschmaschine pro Etage

Außenanlagen

- gepflasterte Außenterrasse (versickerungsfähig)
- Spielflächen für Kinder

Bauzeiten



Bauzeit insgesamt ca. zwei Jahre

Holz-Hybrid Modulbau mit Röhrenspannbeton Decken

- Ausschreibungsverfahren an Totalunternehmer
- Zuschlagserteilung
- Baugenehmigung
- Baubeginn
- Fertigstellung Bau + Außenanlagen

Fragen

Fragen ?

Danke für Ihre Aufmerksamkeit



GARTENSTADTHAAN