



GARTENSTADT**HAAN**

Erweiterung mit Mensa  
Umlegung des Wanderweges A1

Gesamtschule Haan, Walder Straße

# Aufgabenstellung allgemein

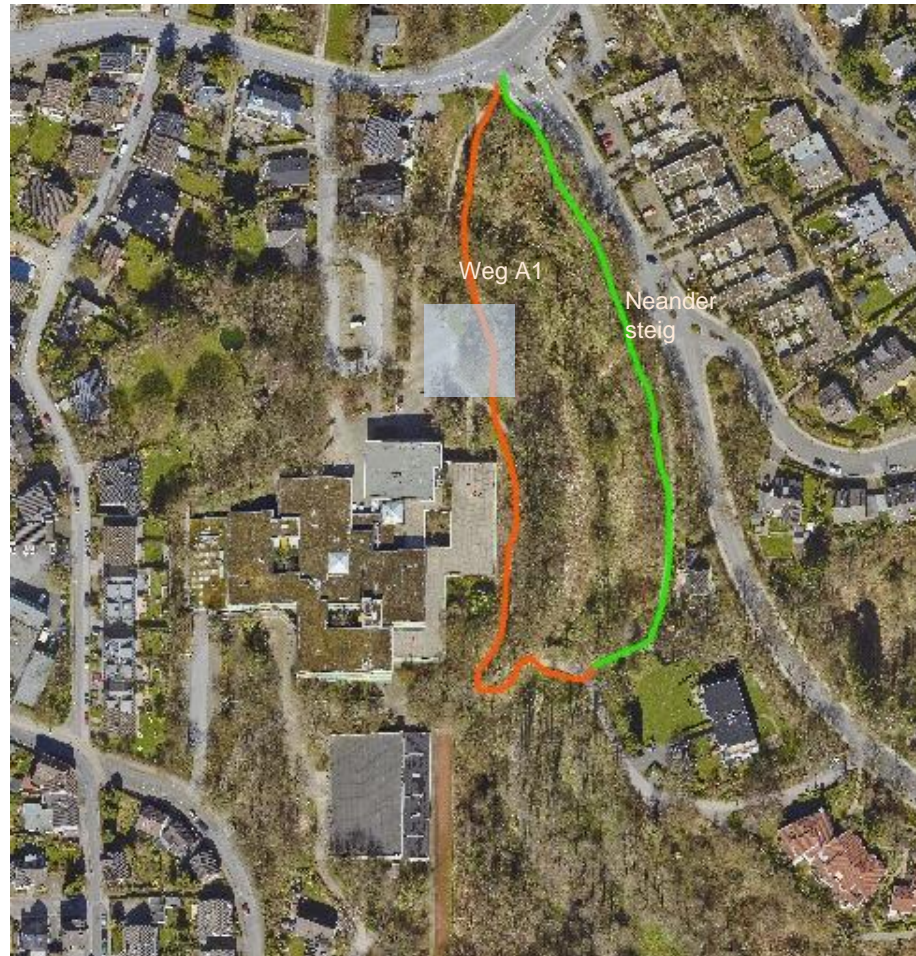
---

Das Baufeld für den neuen Erweiterungsbau der Gesamtschule überlagert teilweise den Wanderweg A1. Somit ist eine Umlegung des A 1 im Bereich des Schulgrundstückes über den Neandersteig sinnvoll und notwendig.

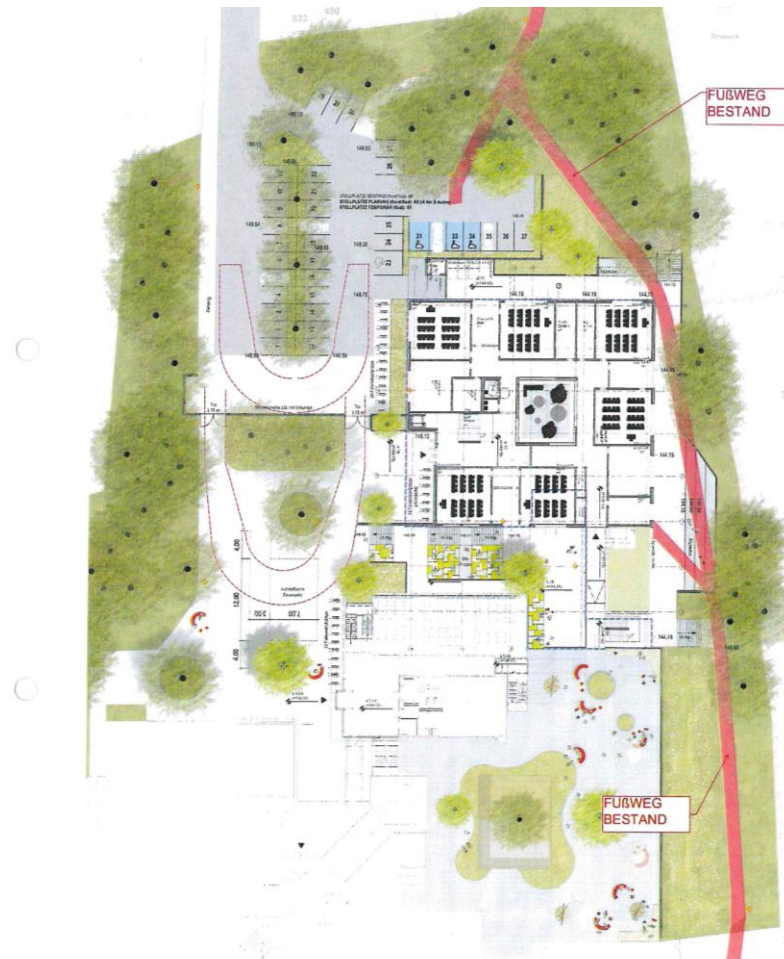
Der Einstieg vom A1 in den Neandersteig würde an der Kampstraße (Höhe Hausnummer 18) beginnen.

Die Abstimmung mit dem Kreis Mettmann und dem Sauerländer Gebirgsverein e.V. (SGV) ist im Vorfeld erfolgt und eine Zustimmung von beiden liegt der Stadt vor. Eine Umschilderung der neuen Wegführung kann somit zeitnah erfolgen.

# Luftbild



# Lageplan



Neubau  
Erweiterung mit Mensa

# Impressum

---

## **Herausgeberin**

Gartenstadt Haan  
Die Bürgermeisterin  
Kaiserstraße 85 • 42781 Haan  
[www.haan.de](http://www.haan.de)

## **Redaktion**

Dezernat III  
Gebäudemanagement  
[katja.sann@stadt-haan.de](mailto:katja.sann@stadt-haan.de)

## **Copyright**

Gartenstadt Haan

## **Stand**

August 2022