

VORZUGSVARIANTE ÜBER: DELDER STR., FORSTWEG, ERKRATHER STRASSE



KEIN RADWEGAUSBAU
VORSCHLÄGE: VERKEHRSBERUHIGTER BEREICH / RADWEGBESCHILDERUNG / FAHRRADSTRASSE MARKIEREN

Vorschlag: Knotenpunktgestaltung ändern z. USA und Führung des Radfahrers

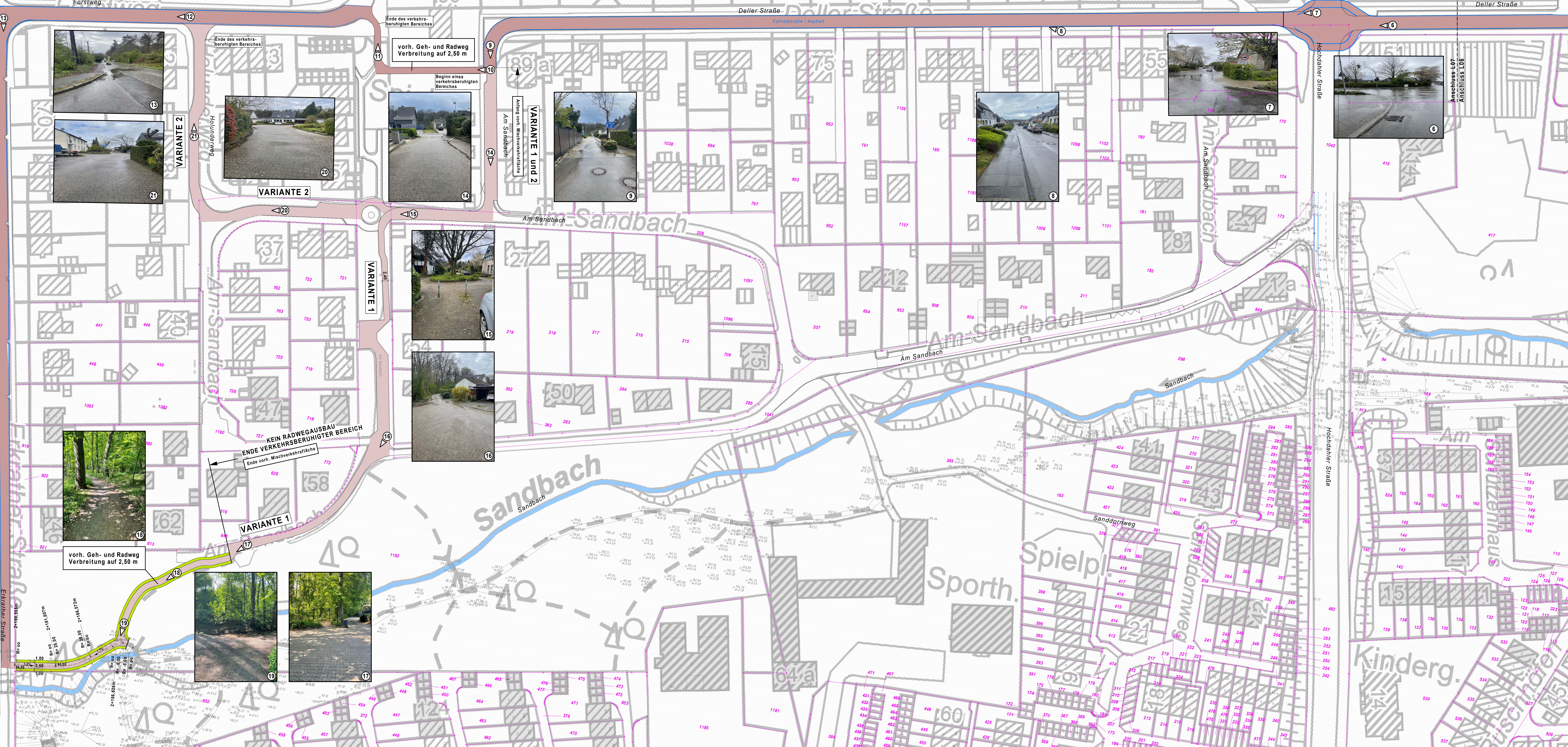
Planungslegende

- gem. Geh-/ Radweg, Pflaster
- Fahrbahn, Asphalt
- Zufahrt, Pflaster, Sicherheitsstr.
- Gehweg, Platten
- wassergebundene Decke
- Grünfläche

Variante: Alternativtrasse

- gem. Geh-/ Radweg, Pflaster
- Grünfläche
- Böschung
- 155,10 Höhenpunkt
- 3% Langsneigung

— Markierung Fahrradstraße
◀ Blickrichtung Foto Nr.5



Vorabzug

squadra+ Proj. Nr.: 2020-023
 Bearbeitet: Dipl.-Ing. Susi-Che Lee Gezeichnet: J.C.
 Datum: 01.07.2022 Geprüft:

Bauvorhaben: GARTENSTADTHAAN Tiefbaumt Alteestraße 8, 42781 Haan	
Stadtteil: Haan	Tiefbaumt:
Gewerk: Straßenbau	Haan, den:
Mätnamen: Radverkehrsachse "Fahrradfreundliches Sandbachtal Haan" - Vorplanung -	
Planart: Lageplan	
Maststab: 1: 500	Blattgröße: 75,0 cm x 159,0 cm
Blatt: L07	