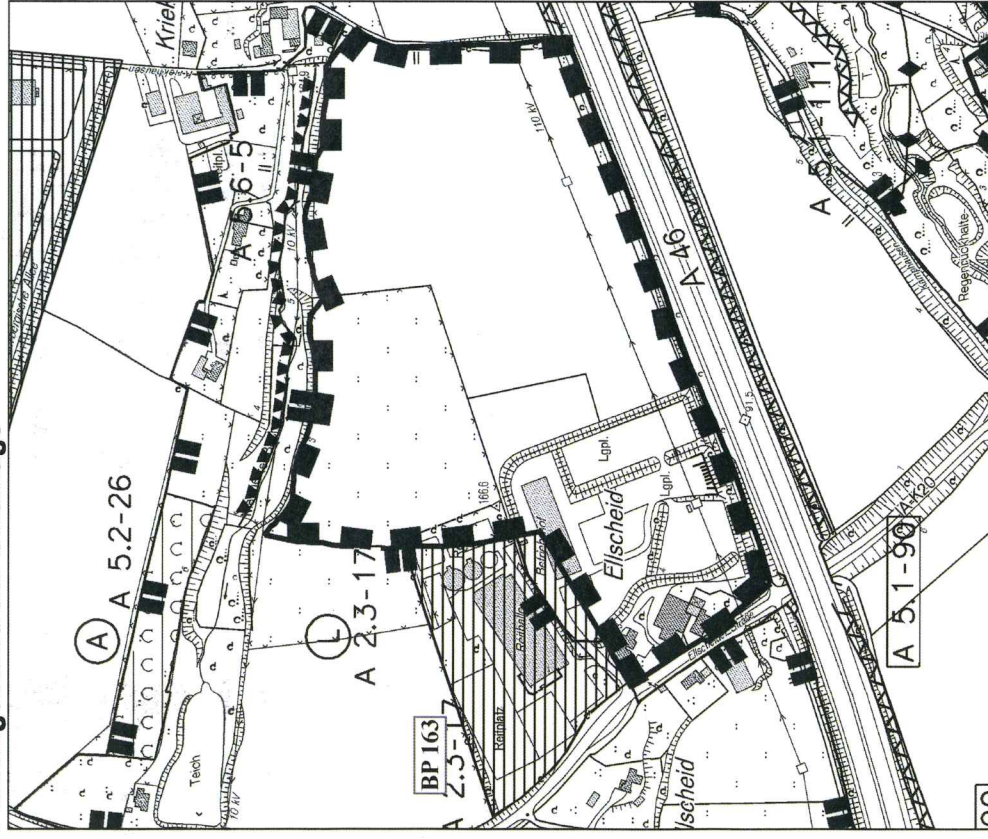
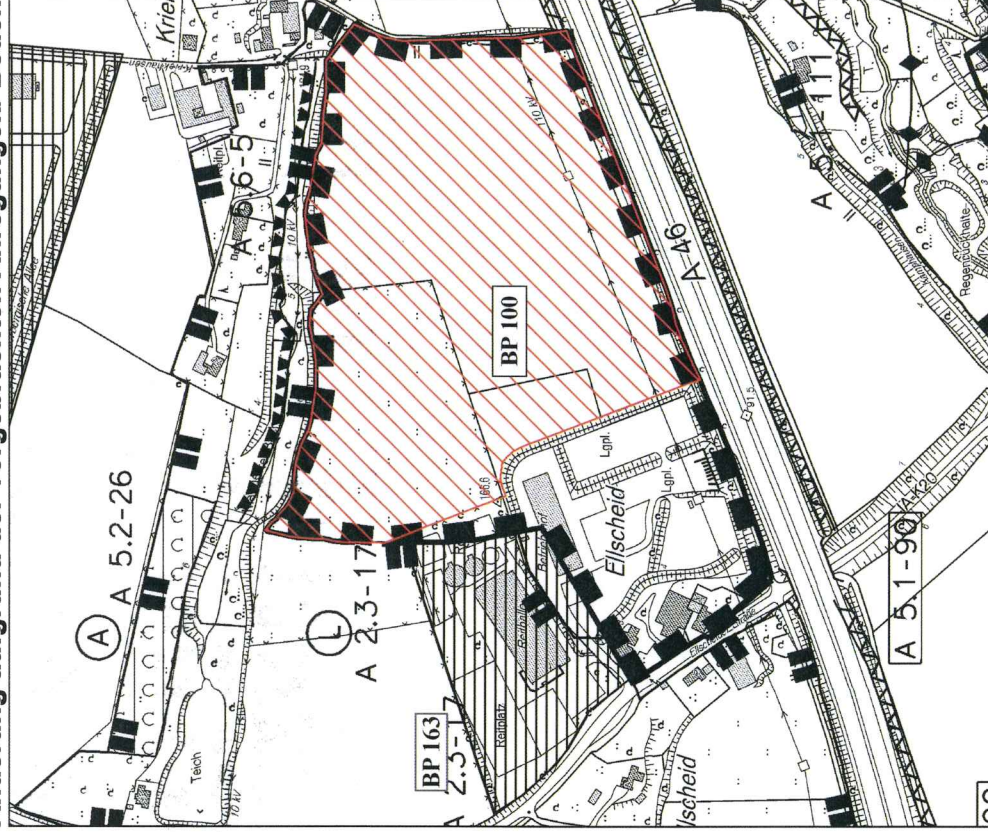


Lfd. Nr.: 129  
Stadt: Haan

**Planungsstand der Offenlage**



**Änderung aufgrund der vorgebrachten Anregungen/ Bedenken:**



**Erläuterung:** Erweiterung des Geltungsbereiches des Landschaftsplanes und des Entwicklungsraumes A 1.1-16 um Teilflächen des Bebauungsplanes 100 der Stadt Haan. Die Änderung wird unter der Nummer BP 100 neu in das Kapitel 2 des Änderungsentwurfes aufgenommen